



SOMADEC  
MATÉRIAUX DE DÉCORATION

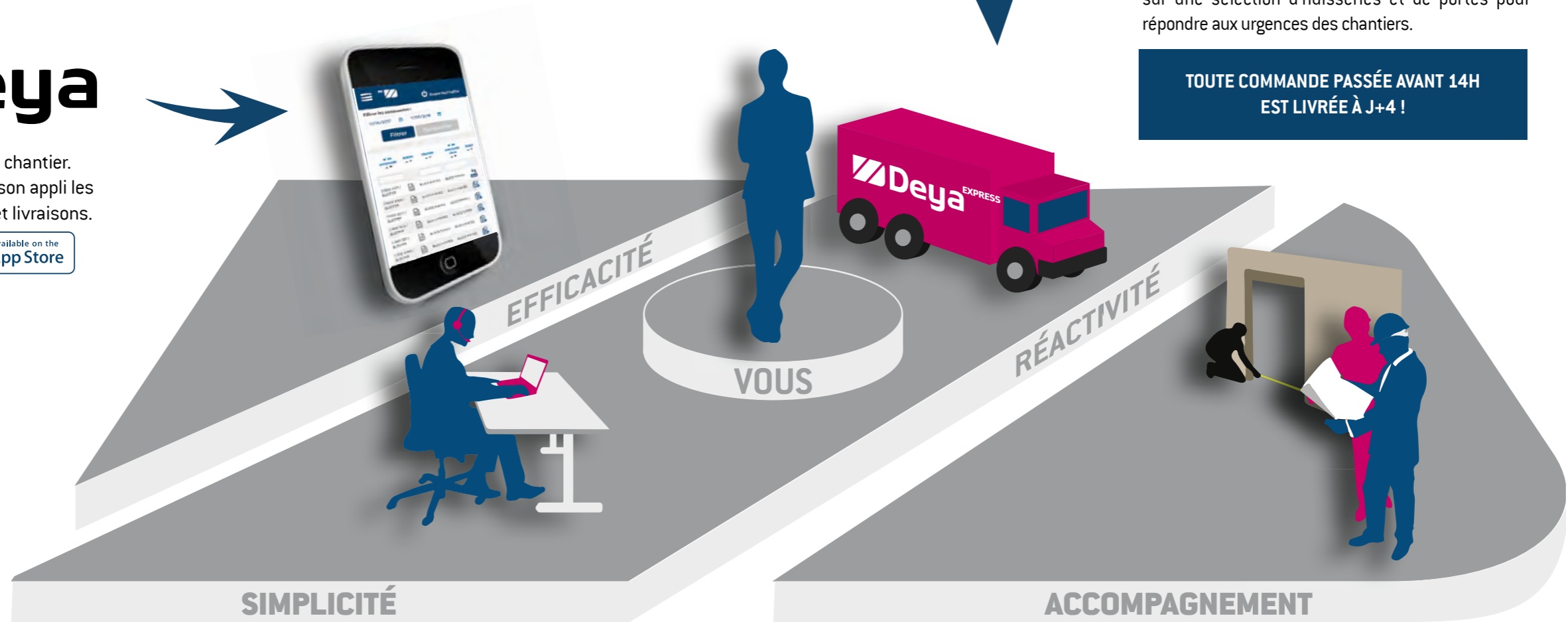
**BUREAUX ET IGH**  
PORTES MÉTALLIQUES  
PORTES BOIS ET HUISSERIES

 **Deya**

# DEYA, VOTRE FOURNISSEUR FULL-SERVICE

MY **Deya**

MyDEYA facilite le suivi de chantier.  
Retrouvez sur son portail et son appli les  
détails de vos commandes et livraisons.



**Deya** EXPRESS

Nos clients bénéficient d'un délai de livraison express  
sur une sélection d'huisseries et de portes pour  
répondre aux urgences des chantiers.

**TOUTE COMMANDE PASSÉE AVANT 14H  
EST LIVRÉE À J+4 !**

**Deya** S.A.V

Deya s'engage au quotidien pour vous  
apporter un S.A.V à l'écoute et réactif.

Un numéro vert unique est mis en place pour l'ensemble des produits Deya.  
Il permet de contacter directement un coordinateur SAV.

**0 800 00 33 92** SERVICE & APPEL  
GRATUITS

**Deya** REHA

Deya met à votre service une cellule  
d'experts techniques capables  
d'intervenir au niveau national pour  
tous vos suivis de projets réhabilitation.

## **BUREAUX ET IGH**

<b>ACCUEIL</b>	<b>7</b>
<b>ESPACES COMMUNS ET CUISINES</b>	<b>11</b>
<b>BUREAUX</b>	<b>19</b>
<b>ISSUES DE SECOURS ET COULOIRS DE CIRCULATION</b>	<b>27</b>
<b>SERVICES GÉNÉRAUX ET LOCAUX DE STOCKAGE</b>	<b>45</b>
<b>FINITIONS ET ACCESSOIRES</b>	<b>51</b>

\* La liste des produits présentés dans ce catalogue est non exhaustive, retrouvez l'ensemble de nos solutions sur notre site internet : [www.deja-pro.com](http://www.deja-pro.com).





# ACCUEIL

Entrée et locaux



## BLOCOFEU - F31S-T02

Porte feu à usage intérieur

### Bloc porte bois coupe-feu EI30

- Finitions à la demande (panneaux stratifiés, placage, décors de porte type trait de gouge)
- Large choix de serrures, de ferme-portes, de systèmes de contrôle d'accès et autres accessoires.



1,5



EI 30



STABILITÉ



1,7



EI 30



STABILITÉ

## BLOCOFEU - F31S-T07

Porte feu à usage intérieur

### Bloc porte bois coupe-feu EI30 - affleurant des 2 côtés

- Bloc porte de grande dimension jusqu'à 2570x1180 mm, affleurant des 2 côtés
- Large choix de serrures, d'équipement, de ferme-portes en applique et encastré.

Trouvez votre solution parmi cette sélection

PERFORMANCES				VERROUILLAGES IS		HUISSERIE			PORTE						DIMENSIONS		NOS RÉFÉRENCES	
ACOUSTIQUE RA	FEU	NF	STABILITÉ	«SUR TRAVERSE»		BOIS	MÉTAL	SUPPORT	CADRE	ÉP. PORTE (mm)	N° DE VANTAUX	BATTEMENTS			HAUTEUR (mm)	LARGEUR (mm)	GAMME	RÉF COMMERCIALE
				EFF 351 MOTORISÉE	EFF332							FEUILLURÉ	JOINT PARE-FUMÉE	JOINT ANTI-PINCE DOIGTS				
—	EI 30	—	—	—	—	—	X	Flexible	Bois feuillus (sauf Hêtre)	40	1	—	—	—	2240 maxi	1230 maxi	Blocofeu	F31S-C02
—	EI 30	—	—	—	—	—	X	Rigide	Bois feuillus (sauf Hêtre)	40	1	—	—	—	2346 maxi	1230 maxi	Blocofeu	F31S-R02
—	EI 30	—	—	—	—	—	X	Rigide	Bois feuillus (sauf Hêtre)	40	1	—	—	—	3000 maxi	1180 maxi	Blocofeu	F31S-R04
—	EI 30	—	—	—	—	X	—	Tous	Pin LCA	40	1	—	—	—	2100 maxi	1030 maxi	Blocofeu	F31S-T01
—	EI 30	—	—	—	—	X	—	Tous	Bois feuillus (sauf Hêtre)	40	1	—	—	—	2346 maxi	1230 maxi	Blocofeu	F31S-T02
—	EI 30	—	—	—	—	X	—	Tous	Bois feuillus (sauf Hêtre)	50	1	—	—	—	2990 maxi	1230 maxi	Blocofeu	F31S-T05
—	EI 30	—	—	—	—	X	—	Tous	Bois feuillus (sauf Hêtre)	56	1	—	—	—	2570 maxi	1180 maxi	Blocofeu	F31S-T07
—	EI 30	—	—	—	—	—	X	Flexible	Bois feuillus (sauf Hêtre)	40	2	X	X	X	2240 maxi	DVE : 930 maxi;DVI : 0 : 930 maxi + SF : 330 mini	Blocofeu	F32S-C02
—	EI 30	—	—	—	—	—	X	Flexible	Bois feuillus (sauf Hêtre)	50	2	X	X	X	2240 maxi	DVE : 930 maxi;DVI : 0 : 930 maxi + SF : 330 mini	Blocofeu	F32S-C04
—	EI 30	—	—	—	—	—	X	Rigide	Pin LCA	40	2	X	—	—	2100 maxi	DVE : 930 maxi;DVI : 0 : 930 maxi + SF : 330 mini	Blocofeu	F32S-R01
—	EI 30	—	—	—	—	—	X	Rigide	Bois feuillus (sauf Hêtre)	40	2	X	X	X	2240 maxi	DVE : 930 maxi;DVI : 0 : 930 maxi + SF : 330 mini	Blocofeu	F32S-R02
—	EI 30	—	—	—	—	—	X	Rigide	Bois feuillus (sauf Hêtre)	50	2	X	X	X	2240 maxi	DVE : 930 maxi;DVI : 0 : 930 maxi + SF : 330 mini	Blocofeu	F32S-R04
—	EI 30	—	—	—	—	X	—	Tous	Hêtre LCA	40	2	X	—	—	2100 maxi	DVE : 930 maxi;DVI : 0 : 930 maxi + SF : 330 mini	Blocofeu	F32S-T03
—	EI 30	—	—	—	—	X	—	Tous	Bois feuillus (sauf Hêtre)	50	2	X	X	X	2985 maxi	DVE : 1230 maxi;DVI : 0 : 1230 maxi + SF : 630 à 1130 ou 0 : 1030 maxi + SF : 430 à 930	Blocofeu	F32S-T04

## BLOCOFEU - F32S-T05

Porte feu à usage intérieur

### Bloc porte bois coupe-feu EI30 - affleurant des 2 côtés

- Bloc porte affleurant des 2 côtés sur huisserie bois pour tous types de supports
- Diverses options disponibles (joint balai, serrure 1 point, ferme-portes, vitrage)



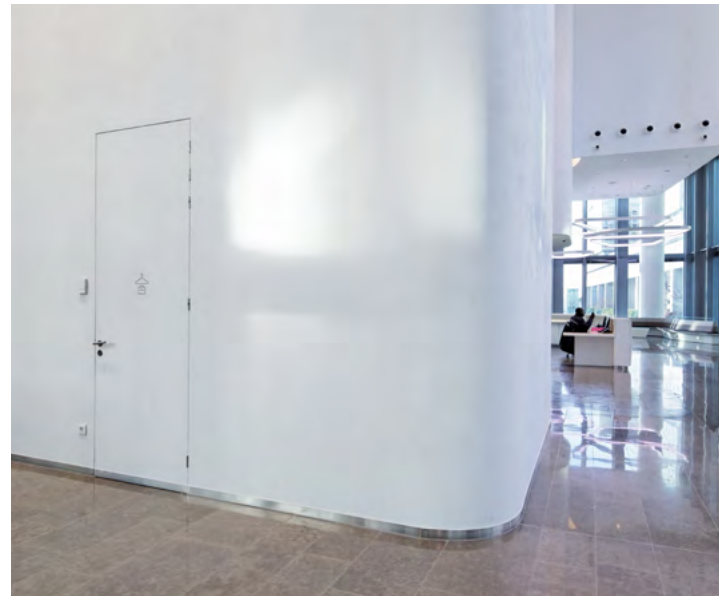
EI 30



1,7



STABILITÉ



## BLOCOFEU - F61S-T01

Porte de grande largeur résistant au feu jusqu'à 60 min

### Bloc porte bois coupe-feu EI60

- Divers équipements et accessoires disponibles (joint balai, ferme-porte, serrure mécanique 1 point, vitrage)
- Grande largeur jusqu'à 2240x1230 mm.



EI 60



1,7



STABILITÉ

## BLOCOFEU - F61S-T02

Porte de grandes dimensions résistant au feu jusqu'à 60 min

### Bloc porte bois coupe-feu EI60

- Blocs portes de grandes dimensions adaptés pour tous types de supports
- Divers équipements et accessoires disponibles (joint balai, ferme-porte, serrure mécanique 1 point, charnières invisibles, vitrage)



EI 60



1,6



STABILITÉ

Trouvez votre solution parmi cette sélection

PERFORMANCES				VERROUILLAGES IS		HUISSERIE			PORTE						DIMENSIONS		NOS RÉFÉRENCES	
ACOUSTIQUE RA	FEU	NF	STABILITÉ	«SUR TRAVERSE»		BOIS	MÉTAL	SUPPORT	CADRE	ÉP. PORTE (mm)	N° DE VANTAUX	BATTEMENTS			HAUTEUR (mm)	LARGEUR (mm)	GAMME	RÉF. COMMERCIALE
				EFF 351 MOTORISÉE	EFF332							FEUILLURE	JOINT PARE-FUMÉE	JOINT ANTI-PINCE DOIGTS				
—	EI 60	—	—	—	—	—	X	Rigide	Bois feuillus (sauf Hêtre)	50	1	—	—	—	2240 maxi	1230 maxi	Blocofeu	F61S-R01
—	EI 60	—	—	—	—	—	X	Rigide	Bois feuillus (sauf Hêtre)	66	1	—	—	—	2570 maxi	1180 maxi	Blocofeu	F61S-R02
—	EI 60	—	—	—	—	X	—	Tous	Bois feuillus (sauf Hêtre)	50	1	—	—	—	2240 maxi	1230 maxi	Blocofeu	F61S-T01
—	EI 60	—	—	—	—	X	—	Tous	Bois feuillus (sauf Hêtre)	66	1	—	—	—	2570 maxi	1180 maxi	Blocofeu	F61S-T02
—	EI 60	—	—	—	—	—	X	Rigide	Bois feuillus (sauf Hêtre)	66	2	X	—	—	2570 maxi	DVE : 1180;DVI : 0 : 1180 maxi + SF : 530 mini	Blocofeu	F62S-R02
—	EI 60	—	—	—	—	—	X	Rigide	Bois feuillus (sauf Hêtre)	56	2	X	—	—	2240 maxi	DVE : 930 maxi;DVI : 0 : 930 maxi + SF : 330 mini	Blocofeu	F62S-R04
—	EI 60	—	—	—	—	X	—	Tous	Bois feuillus (sauf Hêtre)	66	2	X	—	—	2570 maxi	DVE : 1180;DVI : 0 : 1180 maxi + SF : 530 mini	Blocofeu	F62S-T02







# ESPACES COMMUNS ET CUISINES

Salles de pause

Réfectoires

Cuisines

Sanitaires





## PHONIBLOC - 27-A31S-C01

Bloc porte acoustique grande largeur

**Bloc porte bois acoustique 27 dB**

- Porte acoustique grande largeur validée sur support flexible jusqu'à 2240x1230mm
- Très large choix de serrures, de finitions de porte et d'accessoires



Jusqu'à 28 dB



EI 30



2,3



STABILITÉ

## PHONIBLOC - 47BA62S-T01

Porte à très haute performance acoustique, résistance au feu jusqu'à 60 minutes

**Bloc porte bois acoustique 47 dB**

- Porte extrêmement stable blindée 2 tôles acier 15/10ème
- Validée sur tous supports jusqu'à 2240x1060 mm



jusqu'à 49 dB



EI2 60



1,2



STABILITÉ

Trouvez votre solution parmi cette sélection

PERFORMANCES		HUISSERIE			PORTE				DIMENSIONS		NOS RÉFÉRENCES	
ACOUSTIQUE RA	FEU	BOIS	MÉTAL	SUPPORT	CADRE	ÉP. PORTE (mm)	N° DE VANTAUX	BATTEMENTS FEUILLURÉ	HAUTEUR (mm)	LARGEUR (mm)	GAMME	RÉF. COMMERCIALE
Jusqu'à 28 dB	EI 30	—	X	Flexible	Bois feuillus (sauf Hêtre)	40	1	—	2240 maxi	1031 à 1230	Phonibloc	27-A31S-C01
27 dB	EI 30	—	X	Rigide	Bois feuillus (sauf Hêtre)	40	1	—	2300 maxi	1031 à 1230	Phonibloc	27-A31S-R01
Jusqu'à 28 dB	EI 30	X	—	Tous	Bois feuillus (sauf Hêtre)	40	1	—	2300 maxi	1031 à 1230	Phonibloc	27-A31S-T01
Jusqu'à 30 dB	EI 30	—	X	Flexible	Bois feuillus (sauf Hêtre)	40	1	—	2240 maxi	1030 maxi	Phonibloc	29-A31S-C02
29 dB	EI 30	X	—	Tous	Pin LCA	40	1	—	2100 maxi	1030 maxi	Phonibloc	29-A31S-T01
29 dB	EI 30	X	—	Tous	Bois feuillus (sauf Hêtre)	40	1	—	2300 maxi	1030 maxi	Phonibloc	29-A31S-T02
29 dB	EI 30	—	X	Flexible	Bois feuillus (sauf Hêtre)	40	1	—	2240 maxi	1030 maxi	Phonibloc	29RA31S-C01
33 dB	EI 30	—	X	Rigide	Bois feuillus (sauf Hêtre)	40	2	X	2765 maxi	DVE : 1030 mm maxi; DVI : 0 : 1030 maxi + SF : 330 mini (Lsf / Lo ≥ 0,5)	Phonibloc	33-A32S-R02
33 dB	EI 30	—	X	Rigide	Bois feuillus (sauf Hêtre)	50	2	X	2765 maxi	DVE : 1030 mm maxi; DVI : 0 : 1030 maxi + SF : 330 mini (Lsf / Lo ≥ 0,5)	Phonibloc	33-A32S-R04
33 dB	EI 30	X	—	Tous	Bois feuillus (sauf Hêtre)	40	2	X	2765 maxi	DVE : 1030 mm maxi; DVI : 0 : 1030 maxi + SF : 330 mini (Lsf / Lo ≥ 0,5)	Phonibloc	33-A32S-T02
33 dB	EI 30	X	—	Tous	Bois feuillus (sauf Hêtre)	50	2	X	2765 maxi	DVE : 1030 mm maxi; DVI : 0 : 1030 maxi + SF : 330 mini (Lsf / Lo ≥ 0,5)	Phonibloc	33-A32S-T04
35 dB	EI 30	—	X	Flexible	Bois feuillus (sauf Hêtre)	40	—	—	2240 maxi	1230 maxi	Phonibloc	35-A31S-C01
35 dB	EI 30	—	X	Flexible	Bois feuillus (sauf Hêtre)	40	1	—	2240 maxi	1230 maxi	Phonibloc	35RA31S-C01
jusqu'à 49 dB	EI <sub>2</sub> 60	—	X	Rigide	Bois feuillus (sauf Hêtre)	70	2	—	2240 maxi	DVE : 1060 maxi; DVI : 0 : 1060 maxi + SF : 1060 maxi	Phonibloc	47BA62S-R01
jusqu'à 49 dB	EI2 60	X	—	Tous	Bois feuillus (sauf Hêtre)	70	2	—	2240 maxi	DVE : 1060 maxi; DVI : 0 : 1060 maxi + SF : 1060 maxi	Phonibloc	47BA62S-T01



## PHONIBLOC - 31RA31S-T01

Porte acoustique à usage intérieur

**Bloc porte bois palier stable 31 dB**

- De nombreuses options disponibles (serrure mécanique, serrure électrique, serrure à carte électronique, ferme-porte, imposte, vitrage)
- Large choix d'accessoires et de finitions (décor type trait de gouge, protection des parements, protection des chants, décors stratifiés)



31 dB



EI 30



1,4



STABILITÉ

Climat 2b

## PHONIBLOC - 37BA32S-C01

Porte acoustique à usage intérieur

**Bloc porte bois acoustique 37 dB**

- Porte extrêmement stable blindée 2 tôles acier 8/10ème, double vantail
- Large choix de serrures mécanique, électro-mécanique, de finitions de porte (stratifiés SÉLECTION, décors de porte, moulures, placages, protections de porte, etc.) et d'accessoires (ex : plinthes automatiques)



37 dB



EI 30



1,8



STABILITÉ

Trouvez votre solution parmi cette sélection

PERFORMANCES		HUISSERIE			PORTE				DIMENSIONS		NOS RÉFÉRENCES		
ACOUSTIQUE RA	FEU	BOIS	MÉTAL	SUPPORT	CADRE	ÉP. PORTE (mm)	N° DE VANTAUX	BATTLEMENTS		HAUTEUR (mm)	LARGEUR (mm)	GAMME	RÉF. COMMERCIALE
									FEUILLURÉ				
Jusqu'à 28 dB	EI 30	X	—	Tous	Bois feuillus (sauf Hêtre)	50	1	—	—	2301 à 3000	1180 maxi	Phonibloc	27-A31S-T12
31 dB	EI 30	—	X	Flexible	Bois feuillus (sauf Hêtre)	40	1	—	—	2240 maxi	1230 maxi	Phonibloc	31-A31S-C01
31 dB	EI 30	X	—	Tous	Bois feuillus (sauf Hêtre)	40	1	—	—	2346 maxi	1230 maxi	Phonibloc	31-A31S-T01
32 dB	EI 60	—	X	Rigide	Bois feuillus (sauf Hêtre)	66	2	X	X	2301 à 2570	DVE : 1130 maxi; DVI : 0 : 1130 maxi + SF : 530 mini	Phonibloc	32-A62S-R02
32 dB	EI 30	—	X	Flexible	Bois feuillus (sauf Hêtre)	41,5	2	X	X	2240 maxi	DVE : 930 maxi; DVI : 0 : 930 maxi + SF : 330 mini	Blocoplomb	32-X32S-C01
32 dB	EI 30	—	X	Rigide	Bois feuillus (sauf Hêtre)	41,5	2	X	X	2240 maxi	DVE : 930 maxi; DVI : 0 : 930 maxi + SF : 330 mini	Blocoplomb	32-X32S-R01
36 dB	E 30;EI 30	—	—	Tous	—	—	—	—	—	1130 maxi	2240 maxi	Cloisoglass	36-V30F-T01
37 dB	EI 60	X	—	Tous	Bois feuillus (sauf Hêtre)	50	1	—	—	2240 maxi	1030 maxi	Phonibloc	37-A61S-T01
37 dB	EI 30	—	X	Flexible	Bois feuillus (sauf Hêtre)	40	2	X	X	2765 maxi	DVE : 1030 mm maxi; DVI : 0 : 1030 maxi + SF : 330 mini (Lsf / Lo ≥ 0,5)	Phonibloc	37BA32S-C01
37 dB	EI 30	—	X	Rigide	Bois feuillus (sauf Hêtre)	40	2	X	X	2765 maxi	DVE : 1030 mm maxi; DVI : 0 : 1030 maxi + SF : 330 mini (Lsf / Lo ≥ 0,5)	Phonibloc	37BA32S-R02
40 dB	E 30;EI 30	—	X	Rigide	Bois feuillus (sauf Hêtre)	40	1	—	—	2140 maxi	930 maxi	Réhabloc	40BR31S-R03
40 dB	E 30;EI 30	—	X	Rigide	Bois feuillus (sauf Hêtre)	40	1	—	—	2140 maxi	930 maxi	Réhabloc	40BR31S-R04
jusqu'à 42 dB	EI 30	X	—	Tous	Bois feuillus (sauf Hêtre)	41,5	1	—	—	2300 maxi	1030 maxi	Blocoplomb	41-X31S-T01

## PHONIBLOC - 29-A31S-C03

Porte acoustique à usage intérieur adaptée à toutes les contraintes de chantier

### Bloc porte bois acoustique 29 dB

- Porte acoustique validée sur support flexible jusqu'à 2040x930mm
- Très large choix de serrures, de finitions de porte et d'accessoires



Jusqu'à 30 dB



EI 30



2,3



## PHONIBLOC - 33-A32S-R01

Porte acoustique à usage intérieur adaptée à toutes les contraintes de chantier

### Bloc porte bois acoustique 33 dB

- Porte acoustique validée sur support rigide double vantail jusqu'à 2240x930mm
- Large choix de serrures, de finitions de porte et d'accessoires



33 dB



EI 30



2,0



## PHONIBLOC - 45BA32S-T01

Porte à très haute performance acoustique

### Bloc porte bois acoustique 45 dB

- Porte particulièrement stable blindée 2 tôles acier 15/10ème résistante au feu 30 minutes
- Très large choix de serrures, de finitions de porte et d'accessoires



45 dB



EI 30



1,5



STABILITÉ  
Climat 3b

Trouvez votre solution parmi cette sélection

PERFORMANCES		HUISSERIE			PORTE				DIMENSIONS		NOS RÉFÉRENCES	
ACOUSTIQUE RA	FEU	BOIS	MÉTAL	SUPPORT	CADRE	ÉP. PORTE (mm)	N° DE VANTAUX	BATTEMENTS FEUILLURÉ	HAUTEUR (mm)	LARGEUR (mm)	GAMME	RÉF. COMMERCIALE
Jusqu'à 30 dB	EI 30	—	X	Flexible	Hêtre LCA	40	1	—	2040 maxi	930 maxi	Phonibloc	29-A31S-C03
Jusqu'à 30 dB	EI 30	—	X	Rigide	Pin LCA	40	1	—	2100 maxi	1030 maxi	Phonibloc	29-A31S-R01
31 dB	EI 30	—	X	Flexible	Bois feuillus (sauf Hêtre)	40	1	—	2240 maxi	1230 maxi	Phonibloc	31-A31S-C01
31 dB	EI 30	—	X	Rigide	Bois feuillus (sauf Hêtre)	40	1	—	2346 maxi	1230 maxi	Phonibloc	31-A31S-R01
33 dB	EI 30	—	X	Rigide	Bois feuillus (sauf Hêtre)	40	2	X	2240 maxi	DVE : 930 maxi; DVI : 0 : 930 maxi + SF : 330 mini	Phonibloc	33-A32S-R01
33 dB	EI 30	—	X	Rigide	Bois feuillus (sauf Hêtre)	50	2	X	2240 maxi	DVE : 930 maxi; DVI : 0 : 930 maxi + SF : 330 mini	Phonibloc	33-A32S-R03
33 dB	EI 30	X	—	Tous	Bois feuillus (sauf Hêtre)	40	2	X	2240 maxi	DVE : 930 maxi; DVI : 0 : 930 maxi + SF : 330 mini	Phonibloc	33-A32S-T01
35 dB	EI 30	X	—	Tous	Bois feuillus (sauf Hêtre)	50	1	—	2300 maxi	1230 maxi	Phonibloc	35-A31S-T51
35 dB	EI 30	X	—	Tous	Hêtre LCA	50	1	—	2240 maxi	1030 maxi	Phonibloc	35-A31S-T52
45 dB	EI 30	X	—	Tous	Bois feuillus (sauf Hêtre)	50	2	—	2240 maxi	DVE : 960 maxi; DVI : 0 : 960 maxi + SF : 960 maxi	Phonibloc	45BA32S-T01



## STANDARD - 27-S01S-T02

Porte de communication acoustique à usage intérieur

**Bloc porte bois de distribution  
27 dB - âme pleine - chant droit**

- Dimensions jusqu'à 3000x1230 mm
- Large choix de serrures 1 point, de configurations (vitrage, imposte, etc.) et de finitions de porte (stratifiés SÉLECTION, décors de porte, protection de porte, moulures)



27 dB



2,3



## STANDARD - S01S-T06

Porte de communication à usage intérieur

**Bloc porte bois de distribution âme pleine - chant droit**

- Large choix d'accessoires et de configurations (vitrage, imposte, etc.) et de finitions de porte (stratifiés SÉLECTION, décors de porte, protection de porte, moulures)



1,7



Trouvez votre solution parmi cette sélection

PERFORMANCES	HUISSERIE		PORTE			DIMENSIONS		NOS RÉFÉRENCES	
	BOIS	MÉTAL	CADRE	ÉP. PORTE (mm)	N° DE VANTAUX	HAUTEUR (mm)	LARGEUR (mm)	GAMME	RÉF. COMMERCIALE
27 dB	X	—	Sapin du nord	40	1	maxi 3000	330 à 1230 au pas de 100	Standard	27-S01S-T01
27 dB	—	X	Sapin du nord	40	1	maxi 3000	330 à 1230 au pas de 100	Standard	27-S01S-T02
—	X	—	Sapin du nord	40	1	maxi 3000	330 à 1230 au pas de 100	Standard	S01S-T02
—	—	X	Sapin du nord	40	1	maxi 3000	330 à 1230 au pas de 100	Standard	S01S-T06
—	X	—	Sapin du nord	40	2	maxi 3000	DVE : 430 à 930; DVI : 0 : 730 à 930 + SF : 430 à 830	Standard	S02S-T02
—	—	X	Sapin du nord	40	2	maxi 3000	DVE : 430 à 930; DVI : 0 : 730 à 930 + SF : 430 à 830	Standard	S02S-T06



## STANDARD - S01W-T02

Porte de communication à usage intérieur

### Bloc porte bois de distribution sur charnières double action

- Bloc porte sur charnières double action en simple vantail
- Divers profils et finitions disponible (décor type trait de gouge, stratifiés)



## STANDARD - S02W-T01

Porte de communication à usage intérieur

### Bloc porte bois de distribution sur charnières double action

- Bloc porte sur charnières double action en double vantail
- Divers profils et finitions disponible (décor type trait de gouge, stratifiés)



Trouvez votre solution parmi cette sélection

PERFORMANCES	HUISSERIE		PORTE			DIMENSIONS		NOS RÉFÉRENCES	
	ACOUSTIQUE RA	BOIS	MÉTAL	CADRE	ÉP. PORTE (mm)	N° DE VANTAUX	HAUTEUR (mm)	LARGEUR (mm)	GAMME
—	X	—	Sapin du nord	40	1	1440 à 2440 au pas de 100	430 à 1230 au pas de 100	Standard	S01W-T01
—	—	X	Sapin du nord	40	1	1440 à 2440 au pas de 100	430 à 1230 au pas de 100	Standard	S01W-T02
—	X	—	Sapin du nord	40	2	1440 à 2440 au pas de 100	430 à 1030 au pas de 100	Standard	S02W-T01
—	—	X	Sapin du nord	40	2	1440 à 2440 au pas de 100	430 à 1030 au pas de 100	Standard	S02W-T02





# BUREAUX

Bureaux individuels

Salles de réunion



## PHONIBLOC - 28-A32S-R01

Porte acoustique à usage intérieur adaptée à toutes les contraintes de chantier

### Bloc porte bois acoustique 28 dB

- Porte acoustique validée sur support rigide double vantail jusqu'à 2240x930mm
- Très large choix de serrures, de finitions de porte et d'accessoires



28 dB



EI 30



2,0



STABILITÉ



## PHONIBLOC - 29-A31S-R03

Porte acoustique à usage intérieur adaptée à toutes les contraintes de chantier

### Bloc porte bois acoustique 29 dB

- Porte acoustique validée sur support rigide jusqu'à 2100x1030mm
- Très large choix de serrures, de finitions de porte et d'accessoires



Jusqu'à 30 dB



EI 30



2,3



STABILITÉ

## PHONIBLOC - 45BA32S-R01

Porte à très haute performance acoustique

### Bloc porte bois acoustique 45 dB

- Porte particulièrement stable blindée 2 tôles acier 15/10ème résistante au feu 30 minutes
- Très large choix de serrures, de finitions de porte et d'accessoires



45 dB



EI 30



1,6



STABILITÉ

Climat 3b

Trouvez votre solution parmi cette sélection

PERFORMANCES			HUISSERIE			PORTE				DIMENSIONS		NOS RÉFÉRENCES	
ACOUSTIQUE RA	FEU	THERMIQUE (W/m².K)	BOIS	MÉTAL	SUPPORT	CADRE	ÉP. PORTE (mm)	N° DE VANTAUX	BATTEMENTS FEUILLURÉ	HAUTEUR (mm)	LARGEUR (mm)	GAMME	RÉF. COMMERCIALE
28 dB	EI 30	2,0	—	X	Rigide	Bois feuillus (sauf Hêtre)	40	2	X	2240 maxi	DVE : 930 maxi; DVI : 0 : 930 maxi + SF : 330 mini	Phonibloc	28-A32S-R01
Jusqu'à 30 dB	EI 30	2,3	—	X	Rigide	Hêtre LCA	40	1	—	2240 maxi	1030 maxi	Phonibloc	29-A31S-R03
29 dB	EI 30	2,3	—	X	Rigide	Bois feuillus (sauf Hêtre)	40	1	—	2240 maxi	930 maxi	Hexbloc	29-A31S-R34
33 dB	EI 30	2,0	—	X	Rigide	Bois feuillus (sauf Hêtre)	50	2	X	2240 maxi	DVE : 930 maxi; DVI : 0 : 930 maxi + SF : 330 mini	Phonibloc	33-A32S-R03
33 dB	EI 30	2,0	—	X	Rigide	Bois feuillus (sauf Hêtre)	50	2	X	2765 maxi	DVE : 1030 mm maxi; DVI : 0 : 1030 maxi + SF : 330 mini (Lsf / Lo ≥ 0,5)	Phonibloc	33-A32S-R04
33 dB	EI 60	1,6	X	—	Tous	Bois feuillus (sauf Hêtre)	66	2	X	2300 maxi	DVE : 1030 maxi; DVI : 0 : 1030 maxi + SF : 530 mini	Phonibloc	33-A62S-T01
35 dB	EI 30	2,2	—	X	Rigide	Bois feuillus (sauf Hêtre)	40	1	—	2240 maxi	930 maxi	Hexbloc	35-A31S-R34
35 dB	EI 30	1,7	X	—	Tous	Bois feuillus (sauf Hêtre)	40	1	—	2300 maxi	1230 maxi	Phonibloc	35-A31S-T01
35 dB	EI 30	1,9	—	X	Rigide	Bois feuillus (sauf Hêtre)	40	1	—	2300 maxi	1230 maxi	Phonibloc	35RA31S-R01
39 dB	EI 30	1,4	X	—	Tous	Bois feuillus (sauf Hêtre)	40	1	—	3000 maxi	1180 maxi	Phonibloc	39BA31S-T06
39 dB	EI 30	2,4	—	X	Flexible	Bois feuillus (sauf Hêtre)	40	1	—	2240 maxi	1030 maxi	Blocfort	39BE31S-C01
42dB	EI 30	1,7	X	—	Tous	Bois feuillus (sauf Hêtre)	40	1	—	2100 maxi	1030 maxi	Phonibloc	42BA31S-T02
42dB	EI 30	1,7	X	—	Tous	Bois feuillus (sauf Hêtre)	40	1	—	2301 à 2800	930 maxi	Phonibloc	42BA31S-T06
42 dB	EI 30	1,7	X	—	Tous	Hêtre LCA	50	1	—	2300 maxi	1130 maxi	Phonibloc	42BA31S-T54



## PHONIBLOC - 33-A32S-R02

Bloc porte acoustique grandes dimensions

**Bloc porte bois acoustique 33 dB**

- Porte acoustique grande dimension, validée sur support rigide double vantail jusqu'à 2765x1030mm
- Large choix de serrures, de finitions de porte et d'accessoires



33 dB



EI 30



2,0



STABILITÉ



40 dB



E 30;EI 30



1,8



STABILITÉ

Climat 3c

Trouvez votre solution parmi cette sélection

PERFORMANCES			HUISSERIE			PORTE				DIMENSIONS		NOS RÉFÉRENCES	
ACOUSTIQUE RA	FEU	THERMIQUE (W/m².K)	BOIS	MÉTAL	SUPPORT	CADRE	ÉP. PORTE (mm)	N° DE VANTAUX	BATTEMENTS FEUILLURÉ	HAUTEUR (mm)	LARGEUR (mm)	GAMME	RÉF. COMMERCIALE
31 dB	EI 30	2,3	—	X	Flexible	Bois feuillus (sauf Hêtre)	40	1	—	2240 maxi	1230 maxi	Phonibloc	31-A31S-C01
31 dB	EI 30	2,3	—	X	Rigide	Bois feuillus (sauf Hêtre)	40	1	—	2346 maxi	1230 maxi	Phonibloc	31-A31S-R01
31 dB	EI 30	1,8	—	X	Flexible	Bois feuillus (sauf Hêtre)	40	1	—	2240 maxi	1230 maxi	Phonibloc	31RA31S-C01
31 dB	EI 30	1,4	X	—	Tous	Bois feuillus (sauf Hêtre)	40	1	—	2346 maxi	1230 maxi	Phonibloc	31RA31S-T01
33 dB	EI 30	2,0	—	X	Rigide	Bois feuillus (sauf Hêtre)	40	2	X	2240 maxi	DVE : 930 maxi; DVI : 0 : 930 maxi + SF : 330 mini	Phonibloc	33-A32S-R01
33 dB	EI 30	2,0	—	X	Rigide	Bois feuillus (sauf Hêtre)	40	2	X	2765 maxi	DVE : 1030 mm maxi; DVI : 0 : 1030 maxi + SF : 330 mini (Lsf / Lo ≥ 0,5)	Phonibloc	33-A32S-R02
35 dB	EI 30	2,1	—	X	Rigide	Bois feuillus (sauf Hêtre)	40	1	—	2240 maxi	930 maxi	Phonibloc	35RA31S-R31
40 dB	EI 30	1,8	—	X	Flexible	Bois feuillus (sauf Hêtre)	40	1	—	2040	930	Logi'line	40BL31S-C02
40 dB	EI 30	1,8	—	X	Rigide	Bois feuillus (sauf Hêtre)	40	1	—	2040	930	Logi'line	40BL31S-R02
40 dB	E 30;EI 30	1,8	—	X	Rigide	Bois feuillus (sauf Hêtre)	40	1	—	2140 maxi	930 maxi	Réhabloc	40BR31S-R03

## PHONIBLOC - 31RA31S-C01

Porte acoustique à usage intérieur

**Bloc porte bois palier stable 31 dB**

- De nombreuses options disponibles (serrure mécanique, serrure électrique, serrure à carte électronique, ferme-porte, imposte, vitrage)
- Large choix d'accessoires et de finitions (décor type trait de gouge, protection des parements, protection des chants, décors stratifiés)



31 dB



EI 30



1,8



STABILITÉ

Climat 2b

## RÉHABLOC - 40BR31S-R03

Adapté aux projets de rénovation

**Bloc porte bois palier réhabilitation stable 40 dB**

- Mise en œuvre simple et rapide
- Bâti spécifique adaptable à l'existant et aux besoins du chantier
- Très large choix de serrures, finitions de porte et accessoires



40 dB



E 30;EI 30



1,8



STABILITÉ

Climat 3c



## PHONIBLOC - 29-A31S-T51

Porte acoustique à usage intérieur adaptée à toutes les contraintes de chantier

**Bloc porte bois acoustique 29 dB**

- Porte acoustique validée sur tous types de supports jusqu'à 2300x1030
- Très large choix de serrures, de finitions de porte et d'accessoires



29 dB



EI 30



1,8



STABILITÉ

## CLOISOGLOSS - 44-V30F-T01

Vitrage acoustique avec store intégré

**Châssis vitré EI30 RA vitrage = 44 dB**

- Des produits sur-mesure validés techniquement sur de grandes plages dimensionnelles sur support béton ou cloison légère
- Châssis en bois juxtaposables aux blocs portes avec jonction validée au feu et vitrage avec store intégré
- Idéal pour les chantiers HQE® et BREEAM®



44 dB



EI 30



2,6



STABILITÉ

Trouvez votre solution parmi cette sélection

PERFORMANCES			HUISSERIE			PORTE					DIMENSIONS		NOS RÉFÉRENCES		
ACOUSTIQUE RA	FEU	THERMIQUE (W/m².K)	BOIS	MÉTAL	SUPPORT	CADRE	ÉP. PORTE (mm)	N° DE VANTAUX	BATTEMENTS			HAUTEUR (mm)	LARGEUR (mm)	GAMME	RÉF COMMERCIALE
									FEUILLURÉ	JOINT PARE-FUMÉE	JOINT ANTI-PINCE DOIGTS				
29 dB	EI 30	1,8	X	—	Tous	Tous	50	1	—	—	—	2300 maxi	1030 maxi	Phonibloc	29-A31S-T51
29 dB	EI 30	2,1	—	X	Rigide	Rigide	40	1	—	—	—	2240 maxi	930 maxi	Phonibloc	29RA31S-R31
40 dB	EI 30	1,8	—	X	Flexible	Flexible	40	1	—	—	—	2240 maxi	1230 maxi	Blocfort	40BE31S-C02
40 dB	EI 30	1,8	—	X	Rigide	Rigide	40	1	—	—	—	2346 maxi	1230 maxi	Blocfort	40BE31S-R02
41 dB	EI 30	2,3	—	X	Rigide	Rigide	40	1	—	—	—	2240 maxi	930 maxi	Blocfort	41BE31S-R31
42dB	EI 30	1,7	X	—	Tous	Tous	40	1	—	—	—	2300 maxi	1130 maxi	Phonibloc	42BA31S-T01
—	EI 30	—	—	X	Rigide	Rigide	40	1	—	—	—	2346 maxi	1230 maxi	Maternelle	M31S-R02
—	EI 30	—	—	X	Rigide	Rigide	40	1	—	—	—	2240 maxi	1030 maxi	Maternelle	M31S-R03



## LOGI'LINE - 29RL31S-R01

Porte palière entrée de gamme

**Bloc porte bois palier stable 29 dB**

- Porte stable avec raidisseur offrant un large choix de finitions et de serrures 3 points standard, A2P\*, A2P\*\* et A2P\*\*\*



29 dB



EI 30



1,8



STABILITÉ

Climat 2b

## RÉHABLOC - 29RR31S-R01

Adapté aux projets de rénovation

**Bloc porte bois palier réhabilitation stable 29 dB**

- Mise en œuvre simple et rapide
- Bâti spécifique adaptable à l'existant et aux besoins du chantier



29 dB



E 30;EI 30



1,8



STABILITÉ

Climat 2b

Trouvez votre solution parmi cette sélection

PERFORMANCES			HUISSERIE			PORTE				DIMENSIONS		NOS RÉFÉRENCES	
ACOUSTIQUE RA	FEU	THERMIQUE [W/m².K]	BOIS	MÉTAL	SUPPORT	CADRE	ÉP. PORTE (mm)	N <sup>bre</sup> DE VANTAUX	BATTEMENTS FEUILLURÉ	HAUTEUR (mm)	LARGEUR (mm)	GAMME	RÉF. COMMERCIALE
27 dB	EI 30	2,3	—	X	Rigide	Bois feuillus (sauf Hêtre)	40	1	—	2300 maxi	1031 à 1230	Phonibloc	27-A31S-R01
28 dB	EI 30	2,0	—	X	Rigide	Bois feuillus (sauf Hêtre)	40	2	X	2240 maxi	DVE : 930 maxi; DVI : 0 : 930 maxi + SF : 330 mini	Phonibloc	28-A32S-R01
Jusqu'à 30 dB	EI 30	1,8	X	—	Tous	Hêtre LCA	40	1	—	2240 maxi	1030 maxi	Maternelle	29-M31S-T02
29 dB	EI 30	1,8	—	X	Flexible	Bois feuillus (sauf Hêtre)	40	1	—	2240 maxi	1030 maxi	Phonibloc	29RA31S-C01
29 dB	EI 30	1,4	X	—	Tous	Bois feuillus (sauf Hêtre)	40	1	—	2300 maxi	1030 maxi	Phonibloc	29RA31S-T01
29 dB	EI 30	1,8	—	X	Flexible	Bois feuillus (sauf Hêtre)	40	1	—	2040	930	Logi'line	29RL31S-C01
29 dB	EI 30	1,4	X	—	Tous	Bois feuillus (sauf Hêtre)	40	1	—	2040	930	Logi'line	29RL31S-T01
29 dB	E 30;EI 30	1,8	—	X	Rigide	Bois feuillus (sauf Hêtre)	40	1	—	2140 maxi	930 maxi	Réhabloc	29RR31S-R01
31 dB	EI 30	1,8	X	—	Tous	Bois feuillus (sauf Hêtre)	40	1	—	2346 maxi	1230 maxi	Phonibloc	31-A31S-T01
31 dB	EI 30	1,8	—	X	Flexible	Bois feuillus (sauf Hêtre)	40	1	—	2240 maxi	1230 maxi	Phonibloc	31RA31S-C01
33 dB	EI 30	2,0	—	X	Rigide	Bois feuillus (sauf Hêtre)	50	2	X	2240 maxi	DVE : 930 maxi; DVI : 0 : 930 maxi + SF : 330 mini	Phonibloc	33-A32S-R03
35 dB	EI 30	2,1	—	X	Rigide	Bois feuillus (sauf Hêtre)	40	1	—	2240 maxi	930 maxi	Phonibloc	35RA31S-R31
39 dB	EI 30	1,4	X	—	Tous	Bois feuillus (sauf Hêtre)	40	1	—	3000 maxi	1180 maxi	Phonibloc	39BA31S-T06
40 dB	EI 30	1,8	—	X	Flexible	Bois feuillus (sauf Hêtre)	40	1	—	2040	930	Logi'line	40BL31S-C02



## PHONIBLOC - 29-A31S-T04

Porte acoustique à usage intérieur adaptée à toutes les contraintes de chantier

### Bloc porte bois acoustique 29 dB

- Porte acoustique grande largeur validée sur tous types de supports jusqu'à 2240x1030
- Très large choix de serrures, de finitions de porte et d'accessoires



29 dB



EI 30



1,8



STABILITÉ

## PHONIBLOC - 39BA31S-T07

Porte palière acoustique grande largeur

### Bloc porte bois palier stable 39 dB

- Porte extrêmement stable blindée 2 tôles acier 8/10ème
- Validé sur tous types de supports jusqu'à 3000x1230 mm



39 dB



EI 30



1,4



STABILITÉ

Climat 3c

Trouvez votre solution parmi cette sélection

PERFORMANCES			HUISSERIE			PORTE				DIMENSIONS		NOS RÉFÉRENCES		
ACOUSTIQUE RA	FEU	THERMIQUE (W/m².K)	BOIS	MÉTAL	SUPPORT	CADRE	ÉP. PORTE (mm)	N <sup>BRE</sup> DE VANTAUX	BATTEMENTS		HAUTEUR (mm)	LARGEUR (mm)	GAMME	RÉF. COMMERCIALE
										FEUILLURÉ				
28 dB	EI 30	1,6	X	—	Tous	Bois feuillus (sauf Hêtre)	40	2	X		2240 maxi	DVE : 930 maxi; DVI : 0 : 930 maxi + SF : 330 mini	Phonibloc	28-A32S-T01
Jusqu'à 30 dB	EI 30	2,3	—	X	Flexible	Pin LCA	40	1	—		2040 maxi	930 maxi	Phonibloc	29-A31S-C01
Jusqu'à 30 dB	EI 30	2,3	—	X	Flexible	Bois feuillus (sauf Hêtre)	40	1	—		2240 maxi	1030 maxi	Phonibloc	29-A31S-C02
Jusqu'à 30 dB	EI 30	2,3	—	X	Rigide	Bois feuillus (sauf Hêtre)	40	1	—		2300 maxi	1030 maxi	Phonibloc	29-A31S-R02
29 dB	EI 30	1,8	X	—	Tous	Pin LCA	40	1	—		2100 maxi	1030 maxi	Phonibloc	29-A31S-T01
29 dB	EI 30	1,8	X	—	Tous	Hêtre LCA	40	1	—		2240 maxi	1030 maxi	Phonibloc	29-A31S-T04
34 dB	EI 60	2,4	—	X	Rigide	Bois feuillus (sauf Hêtre)	66	1	—		2300 maxi	1030 maxi	Phonibloc	34-A61S-R01
34 dB	EI 60	1,6	X	—	Tous	Bois feuillus (sauf Hêtre)	66	1	—		2300 maxi	1030 maxi	Phonibloc	34-A61S-T01
34 dB	E 30; EW 30	5,5	—	—	Tous	-	—	-	—		1130 maxi	2240 maxi	Cloisoglass	34-V30F-T02
39 dB	EI 30	1,8	—	X	Flexible	Bois feuillus (sauf Hêtre)	40	1	—		2240 maxi	1031 à 1230	Phonibloc	39BA31S-C04
39 dB	EI 30	1,4	X	—	Tous	Bois feuillus (sauf Hêtre)	40	1	—		2300 maxi	1230 maxi	Phonibloc	39BA31S-T07













# ISSUES DE SECOURS ET COULOIRS DE CIRCULATION

Évacuations

Évacuations extérieures

Compartimentage

## PORTE POUR ISSUES DE SECOURS ET COULOIRS DE CIRCULATION : NOTRE OFFRE EN 1 COUP D'ŒIL \*

		Non feu	Issue de secours	EI30
<b>BOIS</b> 	SIMPLE VANTAIL			 DAS D31SFR02, P. 36 D31SFC11, P. 36 D31SGC11, P. 40 D31SGT46, P. 41 D31SGT48, P. 41
	DOUBLE VANTAIL			 FEU : F32S-C04, P. 30 PF32W-T04, P. 32  DAS : D31SFR11, P. 36 D32WOT04, P. 43 D32WOT05, P. 43
<b>MÉTAL</b> 	SIMPLE VANTAIL	 STABIPAC EXTÉRIEUR, P. 33 SERVIPAC, P. 33 TECHNIPAC EXT, P. 34 TECHNIPAC EXT-P, P. 35	 TECHNIPAC IS, P. 34 TECHNIPAC IS-P, P. 35	
	DOUBLE VANTAIL	 TECHNIPAC EXT, P. 34 TECHNIPAC EXT-P, P. 35	 TECHNIPAC IS, P. 34 TECHNIPAC IS-P, P. 35	

\* La liste des produits présentés dans ce catalogue est non exhaustive, retrouvez l'ensemble de nos solutions sur notre site internet : [www.deya-pro.com](http://www.deya-pro.com).

EI60



DAS  
D61SFT01, P. 38



FEU:  
F62S-R02, P. 46

DAS:  
D62SGT11, P. 31  
D62SFR11, P. 38  
D62WQT03, P. 43



## BLOCDAS - D31SFC11

Porte DAS mode 2 à usage intérieur

### Bloc porte bois DAS EI30 - ferme porte en applique

- Bloc porte avec asservissement séparé, validé en mode 2 avec la certification NF131
- Disponible avec ferme-porte bras compas GROOM et avec un large choix d'accessoires et de finitions.



EI<sub>30</sub>



STABILITÉ

## BLOCOFEU - F32S-C04

Porte feu à usage intérieur

### Bloc porte bois coupe-feu EI30

- Finitions à la demande (panneaux stratifiés, placage, décors de porte type trait de gouge)
- Large choix de serrures, de ferme-portes, de systèmes de contrôle d'accès et autres accessoires.



EI<sub>30</sub>



1,9

## BLOCOFEU - F32S-T05

Porte feu à usage intérieur

### Bloc porte bois coupe-feu EI30 - affleurant des 2 côtés

- Bloc porte affleurant des 2 côtés sur huisserie bois pour tous types de supports
- Diverses options disponibles (joint balai, serrure 1 point, ferme-portes, vitrage)



EI<sub>30</sub>



1,7

Trouvez votre solution parmi cette sélection

PERF.		VERROUILLAGES IS			HUISSERIE			PORTE					DIMENSIONS		NOS RÉFÉRENCES		
FEU	NF	SERRURE ABLOY KEL CKEL DAS	«SUR TRAVERSE»			BOIS	MÉTAL	SUPPORT	ÉP. PORTE (mm)	N° DE VANTAUX	BATTEMENTS			HAUTEUR (mm)	LARGEUR (mm)	GAMME	RÉF. COMMERCIALE
			EFF 351 MOTORISÉE	EFF 331	EFF 332						FEUILLURÉ	JOINT PARE-FUMÉE	JOINT ANTI-PINCE DOIGTS				
EI <sub>30</sub>	X	X	X	X	—	X	—	Tous	40	1	—	—	—	1840 à 2346	630 à 1230	Blocdas	D31SFT11
EI <sub>30</sub>	X	X	X	X	—	X	—	Tous	40	1	—	—	—	1840 à 2346	630 à 1230	Blocdas	D31SGT12
EI <sub>30</sub>	X	X	X	X	—	X	—	Tous	40	2	X	X	X	1840 à 2240	DVE : 430 à 930; DVI : 0 : 431 à 930 + SF : 430 à 929	Blocdas	D32SFT11
EI <sub>30</sub>	X	—	X	—	—	X	—	Tous	40	2	X	X	X	1840 à 2240	DVE : 430 à 930; DVI : 0 : 431 à 930 + SF : 430 à 929 (suivant la référence de la glissière)	Blocdas	D32SGT12
EI <sub>30</sub>	—	X	X	X	—	—	X	Flexible	40	1	—	—	—	2240 maxi	1230 maxi	Blocofeu	F31S-C02
EI <sub>30</sub>	—	X	X	X	—	—	X	Rigide	40	1	—	—	—	2346 maxi	1230 maxi	Blocofeu	F31S-R02
EI <sub>30</sub>	—	X	X	X	—	X	—	Tous	40	1	—	—	—	2346 maxi	1230 maxi	Blocofeu	F31S-T02
EI <sub>30</sub>	—	X	X	—	—	X	—	Tous	40	1	—	—	—	2240 maxi	1030 maxi	Blocofeu	F31S-T03
EI <sub>30</sub>	—	X	X	X	—	X	—	Tous	40	1	—	—	—	3000 maxi	1180 maxi	Blocofeu	F31S-T04
EI <sub>30</sub>	—	X	X	X	—	—	X	Flexible	40	2	X	X	X	2240 maxi	DVE : 930 maxi; DVI : 0 : 930 maxi + SF : 330 mini	Blocofeu	F32S-C02
EI <sub>30</sub>	—	X	X	X	—	—	X	Flexible	50	2	X	X	X	2240 maxi	DVE : 930 maxi; DVI : 0 : 930 maxi + SF : 330 mini	Blocofeu	F32S-C04
EI <sub>30</sub>	—	X	X	X	—	—	X	Rigide	50	2	X	X	X	2240 maxi	DVE : 930 maxi; DVI : 0 : 930 maxi + SF : 330 mini	Blocofeu	F32S-R04
EI <sub>30</sub>	—	X	X	X	—	X	—	Tous	40	2	X	X	X	2240 maxi	DVE : 930 maxi; DVI : 0 : 930 maxi + SF : 330 mini	Blocofeu	F32S-T02
EI <sub>30</sub>	—	X	—	X	—	X	—	Tous	56	22	X	—	—	2240 maxi	DVE : 1030 maxi; DVI : 0 : 1030 maxi + SF : 530 mini	Blocofeu	F32S-T05



## BLOCDAS - D62SGT11

Porte DAS mode 2 de grandes dimensions, résistant au feu jusqu'à 60 min

### Bloc porte bois DAS EI60 - ferme porte encastré

- Blocs portes avec asservissement intégré, validés en mode 2 avec la certification NF131
- Blocs portes disponibles avec bandeau GROOM et avec un large choix d'accessoires et de finitions.



EI<sub>1</sub>60



STABILITÉ

## BLOCOFEU - F62S-R02

Porte de grandes dimensions résistant au feu jusqu'à 60 min

### Bloc porte bois coupe-feu EI60

- Bloc porte grande dimension validé sur support rigide
- Large choix de serrures, de ferme-portes, autres accessoires et finitions.



EI 60



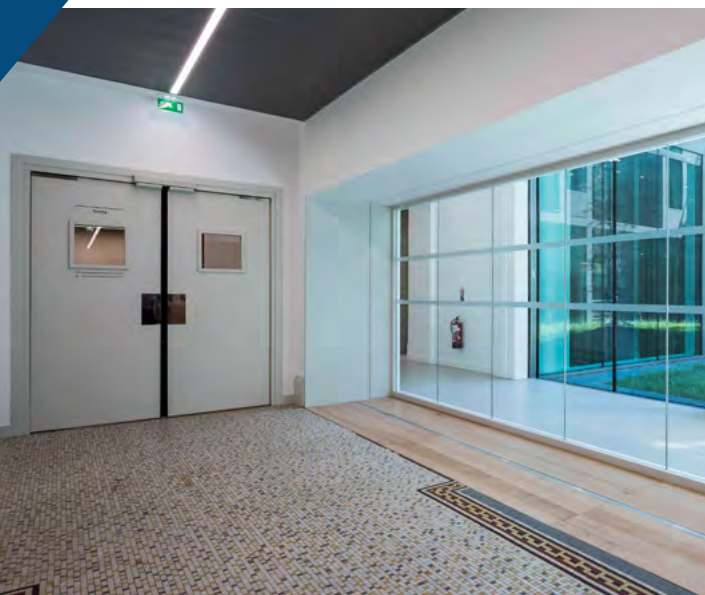
2,2



STABILITÉ

Trouvez votre solution parmi cette sélection

FEU	NF	VERROUILLAGES IS			HUISSERIE			PORTE					DIMENSIONS		NOS RÉFÉRENCES		
		SERRURE ABLOY KEL CKEL DAS	«SUR TRAVERSE»			BOIS	MÉTAL	SUPPORT	ÉP. PORTE (mm)	N° DE VANTAUX	BATEMENTS			HAUTEUR (mm)	LARGEUR (mm)	GAMME	RÉF. COMMERCIALE
			EFF 351 MOTORISÉE	EFF 331	EFF 332						FEUILLURÉ	JOINT PARE-FUMÉE	JOINT ANTI-PINCE DOIGTS				
EI <sub>2</sub> 60	X	—	—	—	X	—	Tous	50	1	—	—	—	1840 à 2240	630 à 1230	Blocdas	D61SFT01	
EI <sub>2</sub> 60	X	—	—	—	X	—	Tous	50	1	—	—	—	1840 à 2240	630 à 1230	Blocdas	D61SFT02	
EI <sub>1</sub> 60	X	X	—	—	X	—	Tous	66	2	X	X	—	1840 à 2570	DVE : 630 à 1100; DVI : 0 : 631 à 1100 + SF : 530 à 1099	Blocdas	D62SGT11	
EI <sub>1</sub> 60	X	X	—	—	X	—	Tous	66	2	X	X	—	1840 à 2570	DVE : 630 à 1100; DVI : 0 : 631 à 1100 + SF : 530 à 1099	Blocdas	D62SGT12	
EI 60	—	X	—	—	X	—	Tous	66	1	—	—	—	2570 maxi	1180 maxi	Blocofeu	F61S-T02	
EI 60	—	X	X	—	—	X	Rigide	66	2	X	—	—	2570 maxi	DVE : 1180; DVI : 0 : 1180 maxi + SF : 530 mini	Blocofeu	F62S-R02	
EI <sub>1</sub> 60	—	X	—	—	—	X	Rigide	56	2	X	—	—	2240 maxi	DVE : 930 maxi; DVI : 0 : 930 maxi + SF : 330 mini	Blocofeu	F62S-R04	
EI 90	—	—	—	—	X	—	Rigide	67	1	—	—	—	2590 maxi	1030 maxi	Blocofeu	F91S-R01	
EI 90	—	—	—	—	X	—	Rigide	67	2	X	—	—	3000 maxi	DVE : 1130 maxi; DVI : 0 : 1130 maxi + SF : 530 mini	Blocofeu	F92S-R01	



## BLOCDAS - D32WQT04

Porte DAS mode 2 de grande hauteur

### Bloc porte bois DAS EI30 - pivot linteau - sans montant

- Blocs portes avec asservissement intégré, sans montant validés en mode 2 avec la certification NF131
- Disponible avec pivot linteau GROOM et avec un large choix d'accessoires et de finitions.



EI<sub>30</sub>



STABILITÉ

## BLOCOFEU - F32W-T04

Porte feu à usage intérieur

### Bloc porte bois coupe-feu EI30 - pivot linteau - sans montants

- Bloc porte double vantail sans montants, double action avec pivot linteau
- De nombreux accessoires et finitions disponibles [verrou électromagnétique, contact de sécurité, vitrage et stratification possible].



EI 30



STABILITÉ

## BLOCOFEU - F32W-T08

Porte feu à usage intérieur

### Bloc porte bois coupe-feu EI30 - pivot linteau

- Bloc porte double vantail, double action avec pivot linteau
- Divers accessoires et finitions disponibles [verrou électromagnétique, contact de sécurité, vitrage et stratification possible].



EI 30



STABILITÉ

Trouvez votre solution parmi cette sélection

PERF.		VERROUILLAGES IS					HUISSERIE		PORTE					DIMENSIONS		NOS RÉFÉRENCES		
FEU	NF	EFF 351 MOTRISÉE «SUR TRAVERSE»	DAE 4000	GROOM GRS 623	DORMA ML	SERSYS 70-17831	BOIS	BOIS SANS MONTANT	MÉTAL	SUPPORT	ÉP. PORTE (mm)	N <sup>RE</sup> DE VANTAILX	BATEMENTS		HAUTEUR (mm)	LARGEUR (mm)	GAMME	RÉF COMMERCIALE
												JOINT PARE-FUMÉE	JOINT ANTI-PINCE DOIGTS					
EI <sub>2</sub> 30	X	X	—	—	—	—	X	X	—	Tous	40	2	X	X	1840 à 2240	DVE : 530 à 1030; DVI : 0 : 630 à 1130 + SF : 430 à 1030	Blocdas	D32WPT04
EI <sub>2</sub> 30	X	X	X	X	X	X	X	X	—	Tous	50	2	X	X	1840 à 2880	DVE : 530 à 1130; DVI : 0 : 730 à 1130 + SF : 530 à 1030	Blocdas	D32WPT06
EI <sub>2</sub> 30	X	X	X	X	X	X	X	X	—	Tous	50	2	X	X	1840 à 2880	DVE : 530 à 1180; DVI : 0 : 730 à 1130 + SF : 530 à 1030	Blocdas	D32WQT04
EI <sub>1</sub> 60	X	X	X	—	—	—	X	X	—	Tous	50	2	X	X	1840 à 2240	DVE : 530 à 1030; DVI : 0 : 530 à 1030 + SF : 530 à 1030	Blocdas	D62WPT04
EI <sub>1</sub> 60	X	X	X	—	—	—	X	X	—	Tous	50	2	X	X	1840 à 2240	DVE : 530 à 1030; DVI : 0 : 530 à 1030 + SF : 530 à 1030	Blocdas	D62WQT02
EI 30	—	X	—	—	—	—	X	—	—	Tous	40	1	X	X	2240 maxi	1030 maxi	Blocofeu	F31W-T02
EI 30	—	X	—	—	—	—	—	—	X	Tous	40	2	X	X	1840 à 2575 (2450 maxi pour DVI avec 0=1130)	DVE : 530 à 1130; DVI : 0 : 530 à 1130 + SF : 730 à 1130 ou 0 : 730 à 1030 + 430 à 1030	Blocofeu	F32W-T01
EI 30	—	X	—	—	—	—	X	—	—	Tous	40	2	X	X	1840 à 2575 (2450 maxi pour DVI avec 0=1130)	DVE : 530 à 1130; DVI : 0 : 530 à 1130 + SF : 730 à 1130 ou 0 : 730 à 1030 + 430 à 1030	Blocofeu	F32W-T02
EI 30	—	X	—	—	—	—	X	—	—	Tous	40	2	X	X	1840 à 2575 (2450 maxi pour DVI avec 0=1130)	DVE : 530 à 1130; DVI : 0 : 530 à 1130 + SF : 730 à 1130 ou 0 : 730 à 1030 + 430 à 1030	Blocofeu	F32W-T03
EI 30	—	X	—	—	—	—	X	X	—	Tous	40	2	X	X	2240 maxi	DVE : 1030; DVI : 0 : 1130 maxi + SF : 430 mini	Blocofeu	F32W-T04
EI 30	—	X	—	—	—	—	X	—	—	Tous	50	2	X	X	2880 maxi	DVE : 1130; DVI : 0 : 1130 maxi + SF : 530 mini	Blocofeu	F32W-T08
EI 60	—	—	—	—	—	—	X	—	—	Tous	50	1	—	—	2240 maxi	1030 maxi	Blocofeu	F61W-T01



## STABIPAC EXTÉRIEUR

Isolation thermique élevée

### Bloc porte de service métallique isolant et acoustique

- Seuil aluminium permettant de se protéger des infiltrations d'eau
- 3 fiches réglables permettant une stabilité durable dans le temps



32 [-1;-4]



1.5



STABILITÉ  
Selon norme NF EN 1121

## SERVIPAC

Bloc porte multi-usages intérieur et extérieur

### Bloc porte de service métallique

- Robuste grâce à ses 2 parements et son cadre en acier
- Nombreux coloris disponibles



STABILITÉ

Trouvez votre solution parmi cette sélection

HUISSERIE		PORTE		PERFORMANCES						MARQUAGE CE	NOS RÉFÉRENCES	
MÉTAL	BOIS	N <sup>OS</sup> DE VANTAUX	ÉP. (mm)	ACOUSTIQUE RW (C <sub>tr</sub> )	ANTI-EFFRACTION	RÉSISTANCE AU FEU	THERMIQUE (W/m <sup>2</sup> .K)	AEV	STABILITÉ		PRODUIT	FICHE PRODUIT
X	—	1	52	32 [-1;-4]	—	—	1.5	—	Selon norme NF EN 1121	Système3	Stabipac extérieur	E1
X	—	1	42	—	—	—	—	—	—	Système3	Servipac	E2





## TECHNIPAC EXT

Marquage CE Niveau 3

### Bloc porte de service extérieur métallique

- Huisserie et vantail en acier galvanisé
- Nombreux accessoires : ferme-portes, serrures, poignées...



## TECHNIPAC IS

Marquage CE Niveau 1

### Bloc porte issue de secours métallique

- Huisserie et vantail en acier galvanisé
- Marque CE niveau 1 pour issue de secours
- Nombreux accessoires : barres antipanique, ferme-portes, serrures...



Trouvez votre solution parmi cette sélection

HUISSERIE		PORTE		PERFORMANCES						MARQUAGE CE	NOS RÉFÉRENCES	
MÉTAL	BOIS	N <sup>OS</sup> DE VANTAUX	ÉP. (mm)	ACOUSTIQUE RW (C&F)	ANTI-EFFRACTION	RÉSISTANCE AU FEU	THERMIQUE (W/m <sup>2</sup> .K)	AEV	STABILITÉ		PRODUIT	FICHE PRODUIT
X	—	1	42	—	—	—	—	—	—	CE Système3	Technipac EXT	TPEXT 1
X	—	2	42	—	—	—	—	—	—	CE Système3	Technipac EXT	TPEXT 2
X	—	1	42	—	—	—	—	—	—	CE Système1	Technipac IS	TPIS 1
X	—	2	42	—	—	—	—	—	—	CE Système1	Technipac IS	TPIS 2



## TECHNIPAC EXT-PERFORMANCE

Marquage CE Niveau 3 avec performances

### Bloc porte de service extérieur métallique avec performances

- Huissérie et vantail en acier galvanisé avec plusieurs équipements permettant de se protéger des intempéries
- Nombreux accessoires : ferme-portes, serrures, poignées...



28 [-1;-3]



Ouverture ext=2.3  
Ouverture int=2.0



A\*2.E\*3B.V\*C3 (avec antipanique 3 points)



STABILITÉ

## TECHNIPAC IS-PERFORMANCE

Marquage CE Niveau 1 avec performances

### Bloc porte issue de secours métallique avec performances

- Huissérie et vantail en acier galvanisé avec plusieurs équipements permettant de se protéger des intempéries
- Marque CE niveau 1 pour issue de secours
- Nombreux accessoires : barres antipanique, ferme-portes...



27 [-1;-3]



Ouverture ext=2.3  
Ouverture int=2.0



A\*2.E\*3B.V\*C3 (avec antipanique 3 points)



STABILITÉ

Trouvez votre solution parmi cette sélection

HUISSERIE		PORTE		PERFORMANCES						MARQUAGE CE	NOS RÉFÉRENCES	
MÉTAL	BOIS	N° DE VANTAUX	ÉP. (mm)	ACOUSTIQUE RW (C,αr)	ANTI-EFFRACTION	RÉSISTANCE AU FEU	THERMIQUE (W/m².K)	AEV	STABILITÉ		PRODUIT	FICHE PRODUIT
X	—	1	42	28 [-1;-3]	—	—	Ouverture ext=2.3 Ouverture int=2.0	A*2.E*3B.V*C3 (avec antipanique 3 points)	—	CE Système1	Technipac EXT-P	TPEXTP 1
X	—	2	42	28 [-1;-3]	—	—	Ouverture ext=2.3 [2.2 en tunnel] ; Ouverture int=2.0	—	—	CE Système1	Technipac EXT-P	TPEXTP 2
X	—	1	42	27 [-1;-3]	—	—	Ouverture ext=2.3 Ouverture int=2.0	A*2.E*3B.V*C3 (avec antipanique 3 points)	—	CE Système1	Technipac IS-P	TPISP 1
X	—	2	42	28 [-1;-3]	—	—	Ouverture ext=2.3 [2.2 en tunnel] ; Ouverture int=2.0	—	—	CE Système1	Technipac IS-P	TPISP 2



## BLOCDAS - D31SFR02

Porte DAS mode 2 à usage intérieur

**Bloc porte bois DAS EI30 - ferme porte en applique**

- Bloc porte avec asservissement séparé, validé en mode 2 avec la certification NF131
- Disponible avec ferme-porte bras compas ISEO (LEVASSEUR) et avec un large choix d'accessoires et de finitions.



EI<sub>2</sub> 30



STABILITÉ

## BLOCDAS - D31SFT41

Porte DAS mode 2 de grandes dimensions

**Bloc porte bois DAS EI30 - ferme porte en applique**

- Bloc porte avec asservissement séparé, validé en mode 2 avec la certification NF131
- Disponible avec ferme-porte bras compas ISEO (LEVASSEUR) et avec un large choix d'accessoires et de finitions.



EI<sub>2</sub> 30



STABILITÉ

DAS asservissement séparé. Trouvez votre solution parmi cette sélection.

PERF.	TYPE DE FERME-PORTE			HUISSERIE			PORTE		DIMENSIONS		NOS RÉFÉRENCES		
	FEU	FABRICANT	BRAS COMPAS	GLISSIÈRE	BOIS	MÉTAL	SUPPORT	ÉP. PORTE (mm)	N <sup>OS</sup> DE VANTAUX	HAUTEUR (mm)	LARGEUR (mm)	GAMME	RÉF. COMMERCIALE
EI <sub>2</sub> 30	ISEO/LEVASSEUR	X	—	—	—	X	Flexible	40	1	1840 à 2040	630 à 930	Blocdas	D31SFC02
EI <sub>2</sub> 30	ISEO/LEVASSEUR	—	X	—	—	X	Flexible	40	1	1840 à 2040	630 à 930	Blocdas	D31SFC05
EI <sub>2</sub> 30	GROOM	X	—	—	—	X	Flexible	40	1	1840 à 2240	630 à 1230	Blocdas	D31SFC11
EI <sub>2</sub> 30	ISEO/LEVASSEUR	X	—	—	—	X	Flexible	40	1	1840 à 2240	630 à 1230	Blocdas	D31SFC12
EI <sub>2</sub> 30	GROOM	—	X	—	—	X	Flexible	40	1	1840 à 2240	630 à 1230	Blocdas	D31SFC14
EI <sub>2</sub> 30	ISEO/LEVASSEUR	—	X	—	—	X	Flexible	40	1	1840 à 2240	630 à 1230	Blocdas	D31SFC15
EI <sub>2</sub> 30	ISEO/LEVASSEUR	X	—	—	—	X	Flexible	40	1	1840 à 2040	630 à 930	Blocdas	D31SFC22
EI <sub>2</sub> 30	ISEO/LEVASSEUR	—	X	—	—	X	Flexible	40	1	1840 à 2040	630 à 930	Blocdas	D31SFC25
EI <sub>2</sub> 30	ISEO/LEVASSEUR	X	—	—	—	X	Rigide	40	1	1840 à 2100	630 à 1030	Blocdas	D31SFR02
EI <sub>2</sub> 30	ISEO/LEVASSEUR	—	X	—	—	X	Rigide	40	1	1840 à 2100	630 à 1030	Blocdas	D31SFR05
EI <sub>2</sub> 30	GROOM	X	—	—	—	X	Rigide	40	1	1840 à 2346	630 à 1230	Blocdas	D31SFR11
EI <sub>2</sub> 30	ISEO/LEVASSEUR	X	—	—	—	X	Rigide	40	1	1840 à 2346	630 à 1230	Blocdas	D31SFR12
EI <sub>2</sub> 30	ISEO/LEVASSEUR	—	X	—	—	X	Rigide	40	1	1840 à 2346	630 à 1230	Blocdas	D31SFR15
EI <sub>1</sub> 30	GROOM	X	—	—	X	—	Tous	40	1	1840 à 2346	630 à 1230	Blocdas	D31SFT11
EI <sub>1</sub> 30	ISEO/LEVASSEUR	X	—	—	X	—	Tous	40	1	1840 à 2346	630 à 1230	Blocdas	D31SFT12



## BLOCDAS - D32SFC15

Porte DAS mode 2 à usage intérieur

**Bloc porte bois DAS EI30 - ferme porte en applique**

- Bloc porte avec asservissement séparé, validé en mode 2 avec la certification NF131
- Disponible avec ferme-porte bras glissière ISEO (LEVASSEUR) et avec un large choix d'accessoires et de finitions.

## BLOCDAS - D32SFR11

Porte DAS mode 2 à usage intérieur

**Bloc porte bois DAS EI30 - ferme porte en applique**

- Bloc porte avec asservissement séparé, validé en mode 2 avec la certification NF131
- Disponible avec ferme-porte bras compas GROOM et avec un large choix d'accessoires et de finitions.



EI<sub>2</sub> 30



STABILITÉ



EI<sub>2</sub> 30



STABILITÉ

DAS asservissement séparé. Trouvez votre solution parmi cette sélection.

PERF.	TYPE DE FERME-PORTE				HUISSERIE			PORTE		DIMENSIONS		NOS RÉFÉRENCES	
	FEU	FABRICANT	BRAS COMPAS	GLISSIÈRE	ENCASTRÉ	BOIS	MÉTAL	SUPPORT	ÉP. PORTE (mm)	N° DE VANTAUX	HAUTEUR (mm)	LARGEUR (mm)	GAMME
EI <sub>2</sub> 30	GROOM	X	—	—	—	X	Flexible	40	2	1840 à 2240	DVE : 430 à 930; DVI : 0 : 431 à 930 + SF : 430 à 929	Bloccdas	D32SFC11
EI <sub>2</sub> 30	ISEO/LEVASSEUR	X	—	—	—	X	Flexible	40	2	1840 à 2240	DVE : 430 à 930; DVI : 0 : 431 à 930 + SF : 430 à 929	Bloccdas	D32SFC12
EI <sub>2</sub> 30	ISEO/LEVASSEUR	—	X	—	—	X	Flexible	40	2	1840 à 2240	DVE : 430 à 930; DVI : 0 : 431 à 930 + SF : 430 à 929	Bloccdas	D32SFC15
EI <sub>2</sub> 30	DORMA	—	X	—	—	X	Flexible	40	2	1840 à 2240	DVE : 430 à 930; DVI : 0 : 431 à 930 + SF : 430 à 929	Bloccdas	D32SFC17
EI <sub>2</sub> 30	GROOM	X	—	—	—	X	Rigide	40	2	1840 à 2240	DVE : 430 à 930; DVI : 0 : 431 à 930 + SF : 430 à 929	Bloccdas	D32SFR11
EI <sub>2</sub> 30	ISEO/LEVASSEUR	X	—	—	—	X	Rigide	40	2	1840 à 2240	DVE : 430 à 930; DVI : 0 : 431 à 930 + SF : 430 à 929	Bloccdas	D32SFR12
EI <sub>2</sub> 30	ISEO/LEVASSEUR	—	X	—	—	X	Rigide	40	2	1840 à 2240	DVE : 430 à 930; DVI : 0 : 431 à 930 + SF : 430 à 929	Bloccdas	D32SFR15
EI <sub>1</sub> 30	GROOM	X	—	—	X	—	Tous	40	2	1840 à 2240	DVE : 430 à 930; DVI : 0 : 431 à 930 + SF : 430 à 929	Bloccdas	D32SFT11
EI <sub>1</sub> 30	ISEO/LEVASSEUR	X	—	—	X	—	Tous	40	2	1840 à 2240	DVE : 430 à 930; DVI : 0 : 431 à 930 + SF : 430 à 929	Bloccdas	D32SFT12
EI <sub>1</sub> 30	GROOM	—	X	—	X	—	Tous	40	2	1840 à 2240	DVE : 430 à 930; DVI : 0 : 431 à 930 + SF : 430 à 929	Bloccdas	D32SFT14
EI <sub>1</sub> 30	ISEO/LEVASSEUR	—	X	—	X	—	Tous	40	2	1840 à 2240	DVE : 430 à 930; DVI : 0 : 431 à 930 + SF : 430 à 929	Bloccdas	D32SFT15
EI <sub>1</sub> 30	DORMA	—	X	—	X	—	Tous	40	2	1840 à 2240	DVE : 430 à 930; DVI : 0 : 431 à 930 + SF : 430 à 929	Bloccdas	D32SFT17
EI <sub>1</sub> 30	GROOM	X	—	—	X	—	Tous	50	2	1840 à 2980	DVE : 530 à 1230; DVI : 0 : 730 à 1230 + SF : 630 à 1130 OU 0 : 530 à 1030 + SF : 430 à 930	Bloccdas	D32SFT40
EI <sub>1</sub> 30	ISEO/LEVASSEUR	X	—	—	X	—	Tous	50	2	1840 à 2980	DVE : 530 à 1230; DVI : 0 : 730 à 1230 + SF : 630 à 1130 OU 0 : 530 à 1030 + SF : 430 à 930	Bloccdas	D32SFT41

## BLOCDAS - D61SFT01

Porte DAS mode 2 de grande largeur, résistant au feu jusqu'à 60 min

### Bloc porte bois DAS EI60 - ferme porte en applique

- Bloc porte avec asservissement séparé, validé en mode 2 avec la certification NF131
- Disponible avec ferme-porte bras compas GROOM et avec un large choix d'accessoires et de finitions.



EI<sub>1</sub> 60



STABILITÉ

## BLOCDAS - D62SFT11

Porte DAS mode 2 de grandes dimensions, résistant au feu jusqu'à 60 min

### Bloc porte bois DAS EI60 - ferme porte en applique

- Bloc porte avec asservissement séparé, validé en mode 2 avec la certification NF131
- Disponible avec ferme porte bras compas GROOM et avec un large choix d'accessoires et de finitions.



EI<sub>1</sub> 60



STABILITÉ

DAS asservissement séparé. Trouvez votre solution parmi cette sélection.

PERF.	TYPE DE FERME-PORTE			HUISSERIE			PORTE		DIMENSIONS		NOS RÉFÉRENCES	
FEU	FABRICANT	BRAS COMPAS	GLISSIÈRE	BOIS	MÉTAL	SUPPORT	ÉP. PORTE (mm)	N <sup>OS</sup> DE VANTAUX	HAUTEUR (mm)	LARGEUR (mm)	GAMME	RÉF. COMMERCIALE
EI <sub>1</sub> 60	ISEO/LEVASSEUR	X	—	—	X	Rigide	50	1	1840 à 2240	630 à 1230	Blocdas	D61SFR02
EI <sub>2</sub> 60	ISEO/LEVASSEUR	—	X	—	X	Rigide	50	1	1840 à 2240	630 à 1230	Blocdas	D61SFR05
EI <sub>1</sub> 60	GROOM	X	—	—	X	Rigide	66	1	1840 à 2570	630 à 1180	Blocdas	D61SFR11
EI <sub>1</sub> 60	ISEO/LEVASSEUR	X	—	—	X	Rigide	66	1	1840 à 2570	630 à 1180	Blocdas	D61SFR12
EI <sub>1</sub> 60	ISEO/LEVASSEUR	—	X	—	X	Rigide	66	1	1840 à 2570	630 à 1180	Blocdas	D61SFR15
EI <sub>1</sub> 60	GROOM	X	—	X	—	Tous	50	1	1840 à 2240	630 à 1230	Blocdas	D61SFT01
EI <sub>1</sub> 60	ISEO/LEVASSEUR	X	—	X	—	Tous	50	1	1840 à 2240	630 à 1230	Blocdas	D61SFT02
EI <sub>2</sub> 60	GROOM	—	X	X	—	Tous	50	1	1840 à 2240	630 à 1230	Blocdas	D61SFT04
EI <sub>1</sub> 60	ISEO/LEVASSEUR	—	X	X	—	Tous	50	1	1840 à 2240	630 à 1230	Blocdas	D61SFT05
EI <sub>2</sub> 60	DORMA	—	X	X	—	Tous	50	1	1840 à 2240	630 à 1230	Blocdas	D61SFT07
EI <sub>1</sub> 60	ISEO/LEVASSEUR	X	—	X	—	Tous	66	1	1840 à 2570	1180 maxi	Blocdas	D61SFT12
EI <sub>1</sub> 60	ISEO/LEVASSEUR	—	X	X	—	Tous	66	1	1840 à 2570	1180 maxi	Blocdas	D61SFT15
EI <sub>1</sub> 60	GROOM	X	—	—	X	Rigide	66	2	1840 à 2570	DVE : 530 à 1180; DVI : 0 : 531 à 1180 + SF : 530 à 1179	Blocdas	D62SFR11
EI <sub>1</sub> 60	ISEO/LEVASSEUR	X	—	—	X	Rigide	66	2	1840 à 2570	DVE : 530 à 1180; DVI : 0 : 531 à 1180 + SF : 530 à 1179	Blocdas	D62SFR12
EI <sub>1</sub> 60	—	—	X	—	X	Rigide	66	2	1840 à 2570	DVE : 530 à 1180; DVI : 0 : 531 à 1180 + SF : 530 à 1179	Blocdas	D62SFR17



## BLOCDAS - D32WPT08

Porte DAS mode 2 de grande hauteur

### Bloc porte bois DAS EI30 - pivot linteau

- Bloc porte avec asservissement séparé, validé en mode 2 avec la certification NF131
- Disponible avec pivot linteau GROOM et avec un large choix d'accessoires et de finitions.

## BLOCDAS - D62WPT07

Porte DAS mode 2 à usage intérieur et résistant au feu jusqu'à 60 min

### Bloc porte bois DAS EI60 - pivot linteau

- Bloc porte avec asservissement séparé, validé en mode 2 avec la certification NF131
- Disponible avec pivot linteau SEVAX et avec un large choix d'accessoires et de finitions.



EI<sub>2</sub> 30



STABILITÉ



EI, 60



STABILITÉ

DAS asservissement séparé. Trouvez votre solution parmi cette sélection.

PERF	MODÈLE PIVOT LINTEAU	HUISSERIE				PORTE				DIMENSIONS		NOS RÉFÉRENCES	
		BOIS	BOIS SANS MONTANT	MÉTAL	SUPPORT	ÉP. PORTE (mm)	N° DE VANTAUX	BATTEMENTS		HAUTEUR (mm)	LARGEUR (mm)	GAMME	RÉF. COMMERCIALE
FEU							JOINT PARE-FUMÉE	JOINT ANTI-PINCE DOIGTS					
EI <sub>2</sub> 30	GROOM GRL100	X	—	—	Tous	40	1	X	X	1840 à 2240	730 à 1030	Blocdas	D31WPT01
EI <sub>2</sub> 30	GROOM GRL100	—	—	X	Tous	40	1	X	X	1840 à 2240	730 à 1030	Blocdas	D31WPT02
EI <sub>2</sub> 30	GROOM GRL100	X	—	—	Tous	40	2	X	X	1840 à 2575 (2450 pour DVI avec O=1130)	DVE : 530 à 1130; DVI : 0 : 730 à 1130 + SF : 730 à 1130 OU O : 530 à 1030 + SF : 430 à 1030	Blocdas	D32WPT01
EI <sub>2</sub> 30	GROOM GRL100	—	—	X	Tous	40	2	X	X	1840 à 2575 (2450 pour DVI avec O=1130)	DVE : 530 à 1130; DVI : 0 : 730 à 1130 + SF : 730 à 1130 OU O : 530 à 1030 + SF : 430 à 1030	Blocdas	D32WPT02
EI <sub>2</sub> 30	GROOM GRL100	—	X	—	Tous	40	2	X	X	1840 à 2240	DVE : 530 à 1030; DVI : 0 : 630 à 1130 + SF : 430 à 1030	Blocdas	D32WPT04
EI <sub>2</sub> 30	GROOM GRL100	—	X	—	Tous	50	2	X	X	1840 à 2880	DVE : 530 à 1130; DVI : 0 : 730 à 1130 + SF : 530 à 1030	Blocdas	D32WPT06
EI <sub>2</sub> 30	GROOM GRL100	X	—	—	Tous	50	2	X	X	1840 à 2880	DVE : 530 à 1130; DVI : 0 : 730 à 1130 + SF : 530 à 1030	Blocdas	D32WPT08
EI <sub>2</sub> 30	SEVAX JANUS	X	—	—	Tous	50	2	X	X	1840 à 2880	DVE : 530 à 1130; DVI : 0 : 730 à 1130 + SF : 530 à 1030	Blocdas	D32WPT09
EI <sub>1</sub> 60	GROOM GRL100	—	X	—	Tous	50	2	X	X	1840 à 2240	DVE : 530 à 1030; DVI : 0 : 530 à 1030 + SF : 530 à 1030	Blocdas	D62WPT04
EI <sub>1</sub> 60	GROOM GRL100	X	—	—	Tous	50	2	X	X	1840 à 2240	DVE : 530 à 1030; DVI : 0 : 730 à 1030 + SF : 531 à 1029	Blocdas	D62WPT06
EI <sub>1</sub> 60	SEVAX JANUS	X	—	—	Tous	50	2	X	X	1840 à 2240	DVE : 530 à 1030; DVI : 0 : 730 à 1030 + SF : 531 à 1029	Blocdas	D62WPT07
EI <sub>1</sub> 90	GROOM GRL100	X	—	—	Rigide	67	1	—	X	1840 à 2040	730 à 930	Blocdas	D91WPR01
EI <sub>2</sub> 90	GROOM GRL100	X	—	—	Rigide	67	2	—	X	1840 à 3000 (2500 pour DVI avec O>930)	DVE : 430 à 1130; DVI : 0 : 630 à 1130 + SF : 630 à 1130, ou O : 931 à 1030 + SF : 530 à 1030, ou O : 831 à 930 + SF : 465 à 930, ou O : 830 maxi + SF : 430 à 830	Blocdas	D92WPR01



## BLOCDAS - D31SGC11

Porte DAS mode 2 à usage intérieur

### Bloc porte bois DAS EI30 - ferme porte en applique

- Blocs portes avec asservissement intégré, validés en mode 2 avec la certification NF131
- Disponibles avec ferme-porte et bandeau GROOM et avec un large choix d'accessoires et de finitions.



EI<sub>2</sub> 30



STABILITÉ

## BLOCDAS - D31SGC12

Porte DAS mode 2 à usage intérieur

### Bloc porte bois DAS EI30 - ferme porte en applique

- Blocs portes avec asservissement intégré, validés en mode 2 avec la certification NF131
- Disponibles avec ferme-porte et bandeau LEVASSEUR et avec un large choix d'accessoires et de finitions.



EI<sub>2</sub> 30



STABILITÉ

DAS asservissement intégré. Trouvez votre solution parmi cette sélection.

PERF.	TYPE DE FERME-PORTE				TYPE DE BANDEAU		HUISSERIE		PORTE			DIMENSIONS		NOS RÉFÉRENCES	
	FABRICANT	BRAS COMPAS	GLISSIÈRE	ENCASTRÉ	APPLIQUE	ENCASTRÉ	BOIS	MÉTAL	SUPPORT	ÉP. PORTE (mm)	N <sup>o</sup> DE VANTAUX	HAUTEUR (mm)	LARGEUR (mm)	GAMME	RÉF. COMMERCIALE
EI <sub>2</sub> 30	GROOM	—	X	—	X	—	—	X	Flexible	40	1	1840 à 2040	630 à 930	Blocdas	D31SGC01
EI <sub>2</sub> 30	ISEO/ LEVASSEUR	—	X	—	X	—	—	X	Flexible	40	1	1840 à 2040	630 à 930	Blocdas	D31SGC02
EI <sub>2</sub> 30	GROOM	—	X	—	X	—	—	X	Flexible	40	1	1840 à 2240	630 à 1230	Blocdas	D31SGC11
EI <sub>2</sub> 30	ISEO/ LEVASSEUR	—	X	—	X	—	—	X	Flexible	40	1	1840 à 2240	630 à 1230	Blocdas	D31SGC12
EI <sub>2</sub> 30	DORMA	—	X	—	X	—	—	X	Flexible	40	1	1840 à 2240	630 à 1230	Blocdas	D31SGC14
EI <sub>2</sub> 30	GROOM	—	X	—	X	—	—	X	Flexible	40	1	1840 à 2040	630 à 930	Blocdas	D31SGC21
EI <sub>2</sub> 30	ISEO/ LEVASSEUR	—	X	—	X	—	—	X	Flexible	40	1	1840 à 2040	630 à 930	Blocdas	D31SGC22
EI <sub>2</sub> 30	GROOM	—	X	—	X	—	—	X	Rigide	40	1	1840 à 2100	630 à 1030	Blocdas	D31SGR01
EI <sub>2</sub> 30	ISEO/ LEVASSEUR	—	X	—	X	—	—	X	Rigide	40	1	1840 à 2100	630 à 1030	Blocdas	D31SGR02
EI <sub>2</sub> 30	GROOM	—	X	—	X	—	—	X	Rigide	40	1	1840 à 2346	630 à 1230	Blocdas	D31SGR11
EI <sub>2</sub> 30	ISEO/ LEVASSEUR	—	X	—	X	—	—	X	Rigide	40	1	1840 à 2346	630 à 1230	Blocdas	D31SGR12
EI <sub>2</sub> 30	GROOM	—	X	—	X	—	—	X	Rigide	40	1	1840 à 2240	630 à 1030	Blocdas	D31SGR21
EI <sub>2</sub> 30	ISEO/ LEVASSEUR	—	X	—	X	—	—	X	Rigide	40	1	1840 à 2240	630 à 1030	Blocdas	D31SGR22
EI <sub>2</sub> 30	GROOM	—	X	—	X	—	—	X	Rigide	40	1	1840 à 3000	630 à 1180	Blocdas	D31SGR31

## BLOCDAS - D31SGT46

Porte DAS mode 2 de grande hauteur

### Bloc porte bois DAS EI30 - ferme porte encastré

- Blocs portes avec asservissement intégré, validés en mode 2 avec la certification NF131
- Disponibles avec ferme-porte DORMA et avec un large choix d'accessoires et de finitions.



EI<sub>1</sub>30



STABILITÉ



## BLOCDAS - D31SGT48

Porte DAS mode 2 de grandes dimensions

### Bloc porte bois DAS EI30 - ferme porte en applique

- Blocs portes avec asservissement intégré, validés en mode 2 avec la certification NF131
- Disponibles avec ferme-porte et bandeau GROOM et avec un large choix d'accessoires et de finitions.



EI<sub>1</sub>30



STABILITÉ

## BLOCDAS - D31SGT49

Porte DAS mode 2 de grandes dimensions

### Bloc porte bois DAS EI30 - ferme porte en applique

- Blocs portes avec asservissement intégré, validés en mode 2 avec la certification NF131
- Disponibles avec ferme-porte et bandeau DORMA et avec un large choix d'accessoires et de finitions.



EI<sub>1</sub>30



STABILITÉ

DAS asservissement intégré. Trouvez votre solution parmi cette sélection.

PERF.	TYPE DE FERME-PORTE				TYPE DE BANDEAU		HUISSERIE		PORTE			DIMENSIONS		NOS RÉFÉRENCES	
FEU	FABRICANT	BRAS COMPAS	GLISSIÈRE	ENCASTRÉ	APPLIQUE	ENCASTRÉ	BOIS	MÉTAL	SUPPORT	ÉP. PORTE (mm)	N° DE VANTAUX	HAUTEUR (mm)	LARGEUR (mm)	GAMME	RÉF. COMMERCIALE
EI <sub>1</sub> 30	ISEO/LEVASSEUR	—	X	—	X	—	X	—	Tous	40	1	1840 à 2346	630 à 1230	Blocdas	D31SGT12
EI <sub>1</sub> 30	GROOM	—	X	—	X	—	X	—	Tous	40	1	1840 à 2240	630 à 1030	Blocdas	D31SGT21
EI <sub>1</sub> 30	ISEO/LEVASSEUR	—	X	—	X	—	X	—	Tous	40	1	1840 à 2240	630 à 1030	Blocdas	D31SGT22
EI <sub>1</sub> 30	GROOM	—	X	—	X	—	X	—	Tous	40	1	1840 à 3000	630 à 1180	Blocdas	D31SGT31
EI <sub>1</sub> 30	ISEO/LEVASSEUR	—	X	—	X	—	X	—	Tous	40	1	1840 à 3000	630 à 1180	Blocdas	D31SGT32
EI <sub>1</sub> 30	ISEO/LEVASSEUR	—	X	—	X	—	X	—	Tous	50	1	1840 à 2990	630 à 1230	Blocdas	D31SGT45
EI <sub>1</sub> 30	DORMA ITS	—	—	X	—	X	X	—	Tous	50	1	1840 à 2990	630 à 1100	Blocdas	D31SGT46
EI <sub>1</sub> 30	GROOM	—	X	—	X	—	X	—	Tous	50	1	1840 à 2990	630 à 1230	Blocdas	D31SGT48
EI <sub>1</sub> 30	DORMA	—	X	—	X	—	X	—	Tous	50	1	1840 à 2990	630 à 1230	Blocdas	D31SGT49
EI <sub>2</sub> 30	GROOM	—	X	—	X	—	—	X	Flexible	40	2	1840 à 2240	DVE : 430 à 930; DVI : 0 : 431 à 930 + SF : 430 à 929	Blocdas	D32SGC11
EI <sub>2</sub> 30	ISEO/LEVASSEUR	—	X	—	X	—	—	X	Flexible	40	2	1840 à 2240	DVE : 430 à 930; DVI : 0 : 431 à 930 + SF : 430 à 929	Blocdas	D32SGC12
EI <sub>2</sub> 30	GROOM	—	X	—	X	—	—	X	Rigide	40	2	1840 à 2240	DVE : 430 à 930; DVI : 0 : 431 à 930 + SF : 430 à 929	Blocdas	D32SGR11
EI <sub>2</sub> 30	ISEO/LEVASSEUR	—	X	—	X	—	—	X	Rigide	40	2	1840 à 2240	DVE : 430 à 930; DVI : 0 : 431 à 930 + SF : 430 à 929	Blocdas	D32SGR12



## BLOCDAS - D62SGT11

Porte DAS mode 2 de grandes dimensions, résistant au feu jusqu'à 60 min

### Bloc porte bois DAS EI60 - ferme porte encastré

- Blocs portes avec asservissement intégré, validés en mode 2 avec la certification NF131
- Blocs portes disponibles avec bandeau GROOM et avec un large choix d'accessoires et de finitions.



EI<sub>1</sub> 60



## BLOCDAS - D62SGT41

Porte DAS mode 2 de grande hauteur et résistant au feu jusqu'à 60 min

### Bloc porte bois DAS EI60 - ferme porte encastré

- Bloc porte avec asservissement intégré, validé en mode 2 avec la certification NF131
- Disponibles avec bandeau DORMA et avec un large choix d'accessoires et de finitions.



EI<sub>1</sub> 60



DAS asservissement intégré. Trouvez votre solution parmi cette sélection.

PERFÉ	TYPE DE FERME-PORTE				TYPE DE BANDEAU		HUISSERIE		PORTE			DIMENSIONS		NOS RÉFÉRENCES	
	FEU	FABRICANT	BRAS COMPAS	GLISSIÈRE	ENCASTRÉ	APPLIQUE	ENCASTRÉ	BOIS	MÉTAL	SUPPORT	ÉP. PORTE (mm)	N <sup>OS</sup> DE VANTILLES	HAUTEUR (mm)	LARGEUR (mm)	GAMME
EI <sub>1</sub> 60	GROOM	—	X	—	X	—	—	X	Rigide	50	1	1840 à 2240	630 à 1230	Blocdas	D61SGR01
EI <sub>2</sub> 60	ISEO/LEVASSEUR	—	X	—	X	—	—	X	Rigide	50	1	1840 à 2240	630 à 1230	Blocdas	D61SGR02
EI <sub>1</sub> 60	GROOM	—	X	—	X	—	—	X	Rigide	66	1	1840 à 2570	630 à 1180	Blocdas	D61SGR11
EI <sub>1</sub> 60	ISEO/LEVASSEUR	—	X	—	X	—	—	X	Rigide	66	1	1840 à 2570	630 à 1180	Blocdas	D61SGR12
EI <sub>2</sub> 60	GROOM	—	X	—	X	—	X	—	Tous	50	1	1840 à 2240	630 à 1230	Blocdas	D61SGT01
EI <sub>2</sub> 60	ISEO/LEVASSEUR	—	X	—	X	—	X	—	Tous	50	1	1840 à 2240	630 à 1230	Blocdas	D61SGT02
EI <sub>2</sub> 60	GROOM	—	X	—	X	—	X	—	Tous	66	1	1840 à 2570	1180 maxi	Blocdas	D61SGT11
EI <sub>2</sub> 60	ISEO/LEVASSEUR	—	X	—	X	—	X	—	Tous	66	1	1840 à 2570	1180 maxi	Blocdas	D61SGT12
EI <sub>2</sub> 60	DORMA	—	—	X	—	X	X	—	Tous	66	1	1840 à 2570	630 à 1100	Blocdas	D61SGT41
EI <sub>1</sub> 60	GROOM	—	X	—	X	—	—	X	Rigide	66	2	1840 à 2570	DVE : 530 à 1180; DVI : 0 : 531 à 1180 + SF : 530 à 1179	Blocdas	D62SGR11
EI <sub>1</sub> 60	ISEO/LEVASSEUR	—	X	—	X	—	—	X	Rigide	66	2	1840 à 2570	DVE : 530 à 1180; DVI : 0 : 531 à 1180 + SF : 530 à 1179	Blocdas	D62SGR12
EI <sub>1</sub> 60	GROOM	—	X	—	X	—	X	—	Tous	66	2	1840 à 2570	DVE : 630 à 1100; DVI : 0 : 631 à 1100 + SF : 530 à 1099	Blocdas	D62SGT11
EI <sub>1</sub> 60	ISEO/LEVASSEUR	—	X	—	X	—	X	—	Tous	66	2	1840 à 2570	DVE : 630 à 1100; DVI : 0 : 631 à 1100 + SF : 530 à 1099	Blocdas	D62SGT12
EI1 60	—	—	X	—	X	—	X	—	Tous	66	2	1840 à 2570	DVE : 630 à 1100; DVI : 0 : 631 à 1100 + SF : 530 à 1099	Blocdas	D62SGT14

## BLOCDAS - D32WQT03

Porte DAS mode 2 à usage intérieur

**Bloc porte bois DAS EI30 - pivot linteau - sans montant**

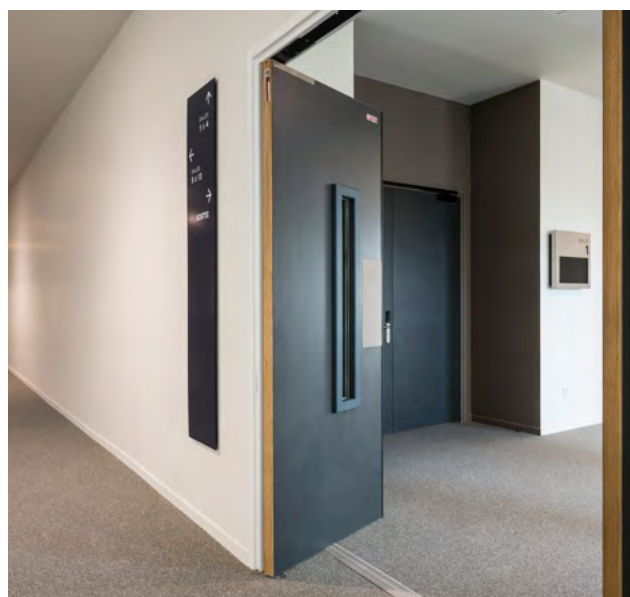
- Blocs portes avec asservissement intégré, validés en mode 2 avec la certification NF131, sans montant
- Disponible avec pivot linteau GROOM et avec un large choix d'accessoires et de finitions.



EI<sub>2</sub> 30



STABILITÉ



## BLOCDAS - D32WQT05

Porte DAS mode 2 de grande hauteur

**Bloc porte bois DAS EI30 - pivot linteau**

- Bloc porte avec asservissement intégré, validé en mode 2 avec la certification NF131
- Disponible avec pivot linteau GROOM et avec un large choix d'accessoires et de finitions.



EI<sub>2</sub> 30



STABILITÉ

## BLOCDAS - D62WQT03

Porte DAS mode 2 à usage intérieur et résistant au feu jusqu'à 60 min

**Bloc porte bois DAS EI60 - pivot linteau**

- Blocs portes avec asservissement intégré, validés en mode 2 avec la certification NF131
- Disponible avec pivot linteau GROOM et avec un large choix d'accessoires et de finitions.



EI<sub>1</sub> 60



STABILITÉ

DAS asservissement intégré. Trouvez votre solution parmi cette sélection.

PERF.	MODÈLE PIVOT LINTEAU	HUISSERIE				PORTE				DIMENSIONS		NOS RÉFÉRENCES	
		BOIS	BOIS SANS MONTANT	MÉTAL	SUPPORT	ÉP. PORTE (mm)	N° DE VANTAUX	BATTEMENTS		HAUTEUR (mm)	LARGEUR (mm)	GAMME	RÉF. COMMERCIALE
FEU							JOINT PARE-FUMÉE	JOINT ANTI-PINCE DOIGTS					
EI <sub>2</sub> 30	GROOM GRL200	X	—	—	Tous	40	1	X	X	1840 à 2240	730 à 1030	Blocdas	D31WQT01
EI <sub>2</sub> 30	GROOM GRL200	—	—	X	Tous	40	1	X	X	1840 à 2240	730 à 1030	Blocdas	D31WQT02
EI <sub>2</sub> 30	GROOM GRL200	X	—	—	Tous	40	2	X	X	1840 à 2575 (2450 pour DVI avec 0=1130)	DVE : 530 à 1130; DVI : 0 : 730 à 1130 + SF : 730 à 1130 OU 0 : 530 à 1030 + SF : 430 à 1030	Blocdas	D32WQT01
EI <sub>2</sub> 30	GROOM GRL200	—	—	X	Tous	40	2	X	X	1840 à 2575 (2450 pour DVI avec 0=1130)	DVE : 530 à 1130; DVI : 0 : 730 à 1130 + SF : 730 à 1130 OU 0 : 530 à 1030 + SF : 430 à 1030	Blocdas	D32WQT02
EI <sub>2</sub> 30	GROOM GRL200	—	X	—	Tous	40	2	X	X	1840 à 2240	DVE : 530 à 1030; DVI : 0 : 630 à 1130 + SF : 430 à 1030	Blocdas	D32WQT03
EI <sub>2</sub> 30	GROOM GRL200	—	X	—	Tous	50	2	X	X	1840 à 2880	DVE : 530 à 1180; DVI : 0 : 730 à 1130 + SF : 530 à 1030	Blocdas	D32WQT04
EI <sub>2</sub> 30	GROOM GRL200	X	—	—	Tous	50	2	X	X	1840 à 2880	DVE : 530 à 1130; DVI : 0 : 730 à 1130 + SF : 530 à 1030	Blocdas	D32WQT05
EI <sub>1</sub> 60	GROOM GRL200	X	—	—	Tous	50	1	X	—	1840 à 2240	730 à 1030	Blocdas	D61WQT01
EI <sub>1</sub> 60	GROOM GRL200	X	—	—	Tous	50	2	X	X	1840 à 2240	DVE : 430 à 1030; DVI : 0 : 730 à 1030 + SF : 431 à 1029	Blocdas	D62WQT01
EI <sub>1</sub> 60	GROOM GRL200	—	X	—	Tous	50	2	X	X	1840 à 2240	DVE : 530 à 1030; DVI : 0 : 530 à 1030 + SF : 530 à 1030	Blocdas	D62WQT02
EI <sub>1</sub> 60	GROOM GRL200	X	—	—	Tous	50	2	X	X	1840 à 2240	DVE : 530 à 1030; DVI : 0 : 730 à 1030 + SF : 531 à 1029	Blocdas	D62WQT03
EI <sub>1</sub> 90	GROOM GRL200	X	—	—	Rigide	67	1	—	X	1840 à 2040	730 à 930	Blocdas	D91WQR01
EI <sub>2</sub> 90	GROOM GRL100	X	—	—	Rigide	67	2	—	X	1840 à 3000 (2500 pour DVI avec 0>930)	DVE : 430 à 1230 maxi; DVI : 0 : 630 à 1230 + SF : 931 à 1030, ou 0 : 1030 + SF : 831 à 930, ou 0 : 930 + SF : 465 à 930, ou 0 : 830 maxi + SF : 430 à 830	Blocdas	D92WQR01





# SERVICES GÉNÉRAUX ET LOCAUX DE STOCKAGE

Espaces de stockage

Accès parkings

## PHONIBLOC - 32-A62S-R02

Bloc porte acoustique grandes dimensions, résistant au feu jusqu'à 60 min

### Bloc porte bois acoustique 32 dB

- Porte validée sur support rigide (grande dimension Hauteur 2301 à 2570, Largeur 1130 maxi)
- De nombreuses options disponibles (serrures, système de refermeture, Équipement, vitrage, etc.)



32 dB



EI 60



2,2



## BLOCOFEU - F92S-R01

Porte de grande hauteur résistant au feu jusqu'à 90 min

### Bloc porte bois coupe-feu EI90

- Bloc porte double vantail doté d'une grande résistance au feu
- Divers équipements et de configurations possibles sur consultation (serrure 1 point mécanique, vitrage, stratifiés, protection de porte)



EI 90



1,2



Trouvez votre solution parmi cette sélection

ACOUSTIQUE RA RA	FEU	ANTI-EFFRACTION	STABILITÉ	THERMIQUE (W/m <sup>2</sup> ·K)	HUISSERIE			PORTE		DIMENSIONS		NOS RÉFÉRENCES	
					BOIS	MÉTAL	SUPPORT	CADRE	ÉP. PORTE (mm)	HAUTEUR (mm)	LARGEUR (mm)	GAMME	RÉF. COMMERCIALE
Jusqu'à 28 dB	EI 30	—	—	2,3	—	X	Flexible	Bois feuillus (sauf Hêtre)	40	2240 maxi	1031 à 1230	Phonibloc	27-A31S-C01
27 dB	EI 30	—	—	2,3	—	X	Rigide	Bois feuillus (sauf Hêtre)	40	2300 maxi	1031 à 1230	Phonibloc	27-A31S-R01
32 dB	EI 60	—	—	2,2	—	X	Rigide	Bois feuillus (sauf Hêtre)	66	2301 à 2570	DVE : 1130 maxi; DVI : 0 : 1130 maxi + SF : 530 mini	Phonibloc	32-A62S-R02
37 dB	EI 30	—	—	1,8	—	X	Rigide	Bois feuillus (sauf Hêtre)	40	2765 maxi	DVE : 1030 mm maxi; DVI : 0 : 1030 maxi + SF : 330 mini (Lsf / Lo ≥ 0,5)	Phonibloc	37-BA32S-R02
41 dB	EI 30	—	—	2,1	—	X	Rigide	Bois feuillus (sauf Hêtre)	40	2765 maxi	DVE : 1030 mm maxi; DVI : 0 : 1030 maxi + SF : 330 mini (Lsf / Lo ≥ 0,5)	Phonibloc	41-BA32S-R04
—	EI 60	—	—	2,0	—	X	Rigide	Bois feuillus (sauf Hêtre)	50	2240 maxi	1230 maxi	Blocofeu	F61S-R01
—	EI 60	—	—	2,4	—	X	Rigide	Bois feuillus (sauf Hêtre)	66	2570 maxi	1180 maxi	Blocofeu	F61S-R02
—	EI 60	—	—	1,7	X	—	Tous	Bois feuillus (sauf Hêtre)	50	2240 maxi	1230 maxi	Blocofeu	F61S-T01
—	EI 60	—	—	2,2	—	X	Rigide	Bois feuillus (sauf Hêtre)	66	2570 maxi	DVE : 1180; DVI : 0 : 1180 maxi + SF : 530 mini	Blocofeu	F62S-R02
—	EI 60	—	—	1,7	X	—	Rigide	Bois feuillus (sauf Hêtre)	56	2240 maxi	DVE : 930 maxi; DVI : 0 : 930 maxi + SF : 330 mini	Blocofeu	F62S-R03
—	EI 60	—	—	1,9	—	X	Rigide	Bois feuillus (sauf Hêtre)	56	2240 maxi	DVE : 930 maxi; DVI : 0 : 930 maxi + SF : 330 mini	Blocofeu	F62S-R04
—	EI 90	—	—	1,2	X	—	Rigide	Bois feuillus (sauf Hêtre)	67	2590 maxi	1030 maxi	Blocofeu	F91S-R01
—	EI 90	—	—	1,2	X	—	Rigide	Bois feuillus (sauf Hêtre)	67	3000 maxi	DVE : 1130 maxi; DVI : 0 : 1130 maxi + SF : 530 mini	Blocofeu	F92S-R01



## TECHNIPAC EI30

Larges plages dimensionnelles

### Blocs portes résistants au feu métallique EI30 recto-verso

- Disponible en 1 et 2 vantaux
- Jusqu'à 2510 mm (1274 mm en 1 vantail) de largeur et 2400 mm de hauteur
- Nombreux accessoires validés au feu : barres antipanique, serrure 1 et 3 points, crémones, grille de ventilation...



EI<sub>2</sub> 30



STABILITÉ

## SERVIFEU EI30

Nombreuses configurations de poses

### Blocs portes résistants au feu métallique EI30 recto-verso

- Nombreuses solutions de pose : pose en tunnel, en angle, à sceller, à bancher, en réhabilitation
- Bâti rénovation sur-mesure permettant une adaptation parfaite à l'existant



EI<sub>2</sub> 30



STABILITÉ

Trouvez votre solution parmi cette sélection

HUISSERIE		PORTE		PERFORMANCES						MARQUAGE CE	NOS RÉFÉRENCES	
MÉTAL	BOIS	N <sup>OS</sup> DE VANTAUX	ÉP. (mm)	ACOUSTIQUE RW (C <sub>o</sub> Dr)	ANTI-EFFRACTION	RÉSISTANCE AU FEU	THERMIQUE (W/m <sup>2</sup> ·K)	AEV	STABILITÉ		PRODUIT	FICHE PRODUIT
X	—	1	53	—	—	EI <sub>2</sub> 30	—	—	—	—	Technipac EI30	TPF 1
X	—	2	53	—	—	EI <sub>2</sub> 30	—	—	—	—	Technipac EI30	TPF 2
X	—	1	52	—	—	EI <sub>2</sub> 30	—	—	—	—	Technipac EI30	TPF 3





## TECHNIPAC EI60

Larges plages dimensionnelles

**Blocs portes résistants au feu métallique EI60 recto-verso**

- Disponible en 1 et 2 vantaux
- Jusqu'à 2510 mm (1274 mm en 1 vantail) de largeur et 2400 mm de hauteur
- Nombreux accessoires validés au feu : barres antipanique, serrure 1 et 3 points, crémones, grille de ventilation...



EI<sub>2</sub> 60



STABILITÉ

STABILITÉ

STABILITÉ

STABILITÉ

STABILITÉ

STABILITÉ

STABILITÉ

STABILITÉ

STABILITÉ

STABILITÉ

STABILITÉ

STABILITÉ

STABILITÉ

STABILITÉ

STABILITÉ

STABILITÉ

STABILITÉ

STABILITÉ

STABILITÉ

STABILITÉ

STABILITÉ

STABILITÉ

STABILITÉ

STABILITÉ

STABILITÉ

STABILITÉ

STABILITÉ

STABILITÉ

STABILITÉ

STABILITÉ

STABILITÉ

STABILITÉ

STABILITÉ

STABILITÉ

STABILITÉ

STABILITÉ

STABILITÉ

STABILITÉ

STABILITÉ

STABILITÉ

STABILITÉ

STABILITÉ

STABILITÉ

STABILITÉ

STABILITÉ

STABILITÉ

STABILITÉ

STABILITÉ

STABILITÉ

STABILITÉ

STABILITÉ

STABILITÉ

STABILITÉ

STABILITÉ

STABILITÉ

STABILITÉ

STABILITÉ

STABILITÉ

STABILITÉ

STABILITÉ

STABILITÉ

STABILITÉ

STABILITÉ

STABILITÉ

STABILITÉ

STABILITÉ

STABILITÉ

STABILITÉ

STABILITÉ

STABILITÉ

STABILITÉ

STABILITÉ

STABILITÉ

STABILITÉ

STABILITÉ

STABILITÉ

STABILITÉ

STABILITÉ

STABILITÉ

STABILITÉ

STABILITÉ

STABILITÉ

STABILITÉ

STABILITÉ

STABILITÉ

STABILITÉ

STABILITÉ

STABILITÉ

STABILITÉ

## TECHNIPAC S-INT

Grandes dimensions

**Bloc porte de service intérieur métallique**

- Disponible en 1 et 2 vantaux
- Jusqu'à 2510 mm (1274 mm en 1 vantail) de largeur et 2450 mm de hauteur
- Nombreux accessoires : gâche électrique, barres antipanique, serrures...



STABILITÉ

STABILITÉ

STABILITÉ

STABILITÉ

STABILITÉ

STABILITÉ

STABILITÉ

STABILITÉ

STABILITÉ

STABILITÉ

STABILITÉ

STABILITÉ

STABILITÉ

STABILITÉ

STABILITÉ

STABILITÉ

STABILITÉ

STABILITÉ

STABILITÉ

STABILITÉ

STABILITÉ

STABILITÉ

STABILITÉ

STABILITÉ

STABILITÉ

STABILITÉ

STABILITÉ

STABILITÉ

STABILITÉ

STABILITÉ

STABILITÉ

STABILITÉ

STABILITÉ

STABILITÉ

STABILITÉ

STABILITÉ

STABILITÉ

STABILITÉ

STABILITÉ

STABILITÉ

STABILITÉ

STABILITÉ

STABILITÉ

STABILITÉ

STABILITÉ

STABILITÉ

STABILITÉ

STABILITÉ

STABILITÉ

STABILITÉ

STABILITÉ

STABILITÉ

STABILITÉ

STABILITÉ

STABILITÉ

## TECHNIPAC EI120

Haute performance

**Blocs portes résistants au feu métallique EI120 recto-verso**

- Disponible en 1 et 2 vantaux
- 2 pions anti-dégondage par vantail



EI<sub>2</sub> 120



STABILITÉ

STABILITÉ

STABILITÉ

STABILITÉ

STABILITÉ

STABILITÉ

STABILITÉ

STABILITÉ

STABILITÉ

STABILITÉ

STABILITÉ

STABILITÉ

STABILITÉ

STABILITÉ

STABILITÉ

STABILITÉ

STABILITÉ

STABILITÉ

STABILITÉ

STABILITÉ

STABILITÉ

STABILITÉ

STABILITÉ

STABILITÉ

STABILITÉ

STABILITÉ

STABILITÉ

STABILITÉ

STABILITÉ

STABILITÉ

STABILITÉ

STABILITÉ

STABILITÉ

STABILITÉ

STABILITÉ

STABILITÉ

STABILITÉ

STABILITÉ

STABILITÉ

STABILITÉ

STABILITÉ

STABILITÉ

STABILITÉ

STABILITÉ

STABILITÉ

STABILITÉ

STABILITÉ

STABILITÉ

STABILITÉ

STABILITÉ

STABILITÉ

STABILITÉ

STABILITÉ

Trouvez votre solution parmi cette sélection

HUISSERIE		PORTE		PERFORMANCES						MARQUAGE CE	NOS RÉFÉRENCES	
MÉTAL	BOIS	N° DE VANTAUX	ÉP. (mm)	ACOUSTIQUE RW (C, Cr)	ANTI-EFFRACTION	RÉSISTANCE AU FEU	THERMIQUE (W/m²·K)	AEV	STABILITÉ		PRODUIT	FICHE PRODUIT
X	—	1	53	—	—	EI <sub>2</sub> 60	—	—	—	—	Technipac EI60	TPF 4
X	—	2	53	—	—	EI <sub>2</sub> 60	—	—	—	—	Technipac EI60	TPF 5
X	—	1	64	—	—	EI <sub>2</sub> 120	—	—	—	—	Technipac EI120	TPF 6
X	—	2	64	—	—	EI <sub>2</sub> 120	—	—	—	—	Technipac EI120	TPF 7
X	—	1	53	—	—	—	—	—	—	—	Technipac S-INT	TPS 1
X	—	2	53	—	—	—	—	—	—	—	Technipac S-INT	TPS 2

## LOGI'LINE - 39BL31S-C02

Porte palière entrée de gamme

**Bloc porte bois palier stable 39 dB**

- Porte particulièrement stable blindée 2 tôles 8/10ème
- Large choix de serrures 3 points standard, A2P\*, A2P\*\* et de finitions de porte (stratifiés SÉLECTION Logi'line, décors de portes, moulures)



39 dB



EI 30



1,8



Climat 3b



## LOGI'LINE - 29RL31S-C01

Porte palière entrée de gamme

**Bloc porte bois palier stable 29 dB**

- Porte stable avec raidisseur offrant un large choix de finitions et de serrures 3 points standard, A2P\*, A2P\*\* et A2P\*\*\*



29 dB



EI 30



1,8



Climat 2b

## BLOCFORT - 40BE31S-C02

Antieffraction 5 min suivant norme Européenne

**Bloc porte bois palier antieffraction EN3 40 dB**

- Porte extrêmement stable composite blindée 2 tôles acier 8/10ème
- 2 pions anti-dégondage et large choix de serrures 3 points A2P\*, A2P\*\*



40 dB



5 min (EN3)



EI 30



1,8



Climat 3c

Trouvez votre solution parmi cette sélection

PERFORMANCES					HUISSERIE			PORTE		DIMENSIONS		NOS RÉFÉRENCES	
ACOUSTIQUE RA RA	FEU	ANTI-EFFRACTION	STABILITÉ	THERMIQUE (W/m².K)	BOIS	MÉTAL	SUPPORT	CADRE	ÉP. PORTE (mm)	HAUTEUR (MM)	LARGEUR (MM)	GAMME	RÉF. COMMERCIALE
29 dB	EI 30	—	Climat 2b	1,8	—	X	Flexible	Bois feuillus (sauf Hêtre)	40	2040	930	Logi'line	29RL31S-C01
29 dB	EI 30	—	Climat 2b	1,8	—	X	Rigide	Bois feuillus (sauf Hêtre)	40	2040	930	Logi'line	29RL31S-R01
29 dB	EI 30	—	Climat 2b	1,4	X	—	Tous	Bois feuillus (sauf Hêtre)	40	2040	930	Logi'line	29RL31S-T01
29 dB	EI 30	—	Climat 2b	1,4	X	—	Tous	Bois feuillus (sauf Hêtre)	40	2040	930	Logi'line	29RL31S-T02
39 dB	EI 30	—	Climat 3b	1,8	—	X	Flexible	Bois feuillus (sauf Hêtre)	40	2040	930	Logi'line	39BL31S-C02
39 dB	EI 30	—	Climat 3b	1,8	—	X	Rigide	Bois feuillus (sauf Hêtre)	40	2040	930	Logi'line	39BL31S-R02
39 dB	EI 30	—	Climat 3b	1,4	X	—	Tous	Bois feuillus (sauf Hêtre)	40	2040	930	Logi'line	39BL31S-T03
40 dB	EI 30	5 min (EN3)	Climat 3c	1,8	—	X	Flexible	Bois feuillus (sauf Hêtre)	40	2240 maxi	1230 maxi	Blocfort	40BE31S-C02
40 dB	EI 30	5 min (EN3)	Climat 3c	1,8	—	X	Rigide	Bois feuillus (sauf Hêtre)	40	2346 maxi	1230 maxi	Blocfort	40BE31S-R02
40 dB	EI 30	5 min (EN3)	Climat 3b	1,8	—	X	Flexible	Bois feuillus (sauf Hêtre)	40	2040	930	Logi'line	40BL31S-C02
40 dB	EI 30	5 min (EN3)	Climat 3b	1,8	—	X	Rigide	Bois feuillus (sauf Hêtre)	40	2040	930	Logi'line	40BL31S-R02
41 dB	EI 30	5 min (EN3)	Climat 3c	2,3	—	X	Rigide	Bois feuillus (sauf Hêtre)	40	2240 maxi	930 maxi	Blocfort	41BE31S-R31
44 dB	EI 30	5 min (EN3)	Climat 3c	2,3	—	X	Flexible	Bois feuillus (sauf Hêtre)	40	2240 maxi	1030 maxi	Blocfort	44BE31S-C01
44 dB	EI 30	5 min (EN3)	Climat 3c	2,00	—	X	Rigide	Bois feuillus (sauf Hêtre)	40	2300 maxi	1130 maxi	Blocfort	44BE31S-R01





# FINITIONS ET ACCESSOIRES

Décors bois

Essences et finitions bois

Décors métal

Nuanciers métal

Béquillages

Accessoires de pose

## LES DÉCORS STRATIFIÉS

Deya propose 54 coloris, unis, bois ou avec motifs, avec des finis extra-mats, satinés, veloutés, structurés ou rustiques qui peuvent se combiner avec les décors de porte rainurés.



Formica  
Spectrum Yellow  
**Matte 58 - F7940**



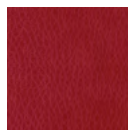
Formica  
Levante  
**Matte 58 - F3210**



Formica  
Clémentine \*  
**Matte 58 - F2962**



Polyrey  
Rouge Cerise \*  
**FA - R036**



Formica  
New Burgundy \*  
**Matte 58 - F7966**



Formica  
Wasabi  
**Matte 58 - F5341**



Formica  
Pale Olive \*  
**Matte 58 - F3007**



Formica  
Oyster Grey  
**Matte 58 - F7929**



Formica  
Otter  
**Matte 58 - F3202**



Formica  
Earth \*  
**Matte 58 - F5342**



Formica  
Marine Blue \*  
**Matte 58 - F7914**



Formica  
Just Blue \*  
**Matte 58 - F8821**



Polyrey  
Gris Tourterelle  
**FA - G029**



Formica  
Citadel \*  
**Matte 58 - F9266**



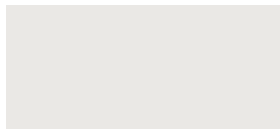
Formica  
Graphite \*  
**Matte 58 - F7837**



Formica  
Cassis \*  
**Matte 58 - F6903**



Formica  
Just Rose \*  
**Matte 58 - F8858**



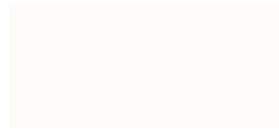
Formica  
Surf  
**Matte 58 - F7923**



Formica  
Fog  
**Matte 58 - F7961**



Polyrey  
Gris Orange \*  
**FA - G059**



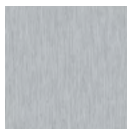
Polyrey  
Blanc Megève  
**FA - B070**



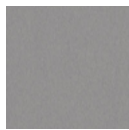
Formica  
Polar White  
**Matte 58 - F2255**



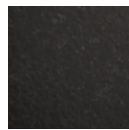
Formica  
Folkestone  
**Matte 58 - F7927**



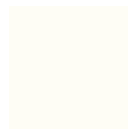
Formica  
Xenon  
**Matte 58 - F0193**



Polyrey  
Brossé Gris  
**FA - B092**



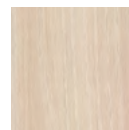
Formica  
Diamond Black \*  
**Matte 58 - F2253**



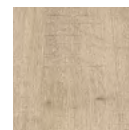
Formica  
Soft White  
**LNW - F7949**



Polyrey  
Erable Blanc  
**FA - E009**



Egger - Acacia  
de Lakeland  
Crème  
**ST9 - H1277**



Formica  
Rila Oak  
**SMT - F8978**



Innovus  
Béton Naturel  
**Extra mat - F2204**



Formica  
French Sycamore  
**Matte 58 - F1143**



Polyrey - Chêne  
de Fil Naturel  
**FA - C098**



Innovus  
Chêne Tissé Clair  
**Natural - M6054**



Egger - Chêne  
de Ferrare Clair  
**ST9 - H1334**



Polyrey - Chêne  
Clair Horizontal  
**EXM - C102**



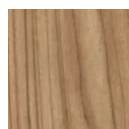
Egger - Chêne  
Bardolino  
Naturel  
**ST10 - H1145**



Egger - Chêne  
Arlington  
Naturel  
**ST10 - H3303**



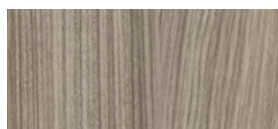
Formica  
American  
Maple  
**Matte 58 - F1297**



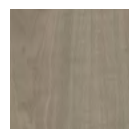
Formica  
Vintage Wood  
**Matte 58 - F5372**



Formica  
Mocca Firwood  
**LNW - F5483**



Egger  
Driftwood  
**ST22 - H3090**



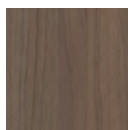
Polyrey  
Fruitier Cendré  
**FA - F012**



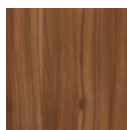
Egger - Chêne  
Nebraska Gris  
**ST10 - H3332**



Polyrey - Chêne  
Brun Horizontal  
**FA - C101**



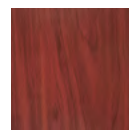
Polyrey  
Noyer Ombré  
**EXM - N026**



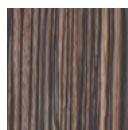
Innovus  
Noyer de Lyon  
**Granité - M4462**



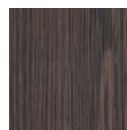
Formica  
Vosges Pear  
**Matte 58 - F2884**



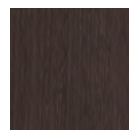
Formica  
Redwood  
**Matte 58 - F1293**



Egger - Zebbrano  
Anthracite  
**ST22 - H3005**



Formica  
Classic Wengé  
**LNW - F8851**



Polyrey  
Chêne Wengé  
**FA - C047**



Polyrey  
Banian Noirci  
**FA - B101**



Formica -  
Ebony  
Oak Cross  
**Matte 58 - F5477**

\* Coloris non compatible avec la gamme Logi'line

## LES ESSENCES ET FINITIONS

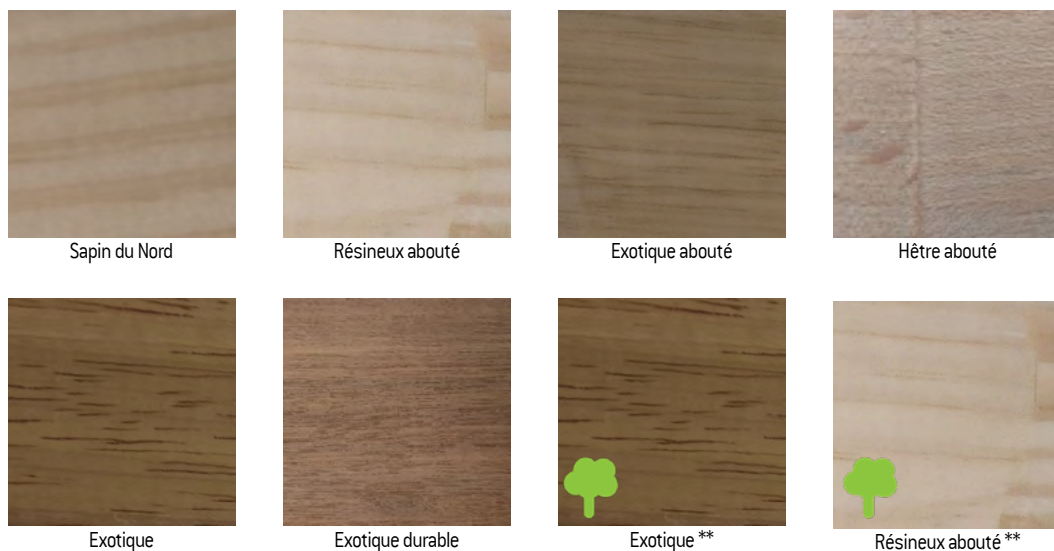
Notre gamme standard d'huisseries et de portes bois existe dans différents profils avec une large sélection d'essences et de finitions, vous permettant de répondre aux performances de vos ouvrages mais aussi à leurs exigences esthétiques.

Pour vos projets les plus exigeants, nous pouvons également vous accompagner et vous proposer des solutions alternatives sur étude spécifique.

### HUISSERIES BOIS



### CADRES DE PORTES



#### FINITION HUISSERIES BOIS



\* Uniquement adapté aux produits sans performances

\*\* Essences disponibles sous conditions spécifiques, pour plus d'informations veuillez nous consulter.



## LES DÉCORS

### LES DÉCORS NON VITRÉS CRÉATEUR

VALABLE CÔTÉ INTÉRIEUR ET/OU EXTÉRIEUR	STABIPAC EXT	SERVIPAC	TECHNIPAC EXT/IS	SERVIFEU	TECHNIPAC S-INT/EI
Décor Créateur gravé	✓	—	—	—	—
Décor Créateur sculpté	✓	✓	—	—	—

Retrouvez l'ensemble de nos modèles de décors non vitrés Créateur sur [www.pac-damas.fr](http://www.pac-damas.fr)

### LES DÉCORS VITRÉS CRÉATEUR

VALABLE CÔTÉ INTÉRIEUR ET/OU EXTÉRIEUR	STABIPAC EXT	SERVIPAC	TECHNIPAC EXT/IS	SERVIFEU	TECHNIPAC S-INT/EI
Décor Créateur gravé	✓	—	—	—	—
Décor Créateur sculpté	✓	—	—	—	—

Retrouvez l'ensemble de nos modèles de décors vitrés Créateur sur [www.pac-damas.fr](http://www.pac-damas.fr)

### DÉCORS NON VITRÉS CLASSIQUE

VALABLE CÔTÉ INTÉRIEUR ET/OU EXTÉRIEUR	STABIPAC EXT	SERVIPAC	TECHNIPAC EXT/IS	SERVIFEU	TECHNIPAC S-INT/EI
Décor Classique	✓	—	—	—	—

Retrouvez l'ensemble de nos modèles de décors non vitrés Classique sur [www.pac-damas.fr](http://www.pac-damas.fr)

### DÉCORS VITRÉS CLASSIQUE

VALABLE CÔTÉ INTÉRIEUR ET/OU EXTÉRIEUR	STABIPAC EXT	SERVIPAC	TECHNIPAC EXT/IS	SERVIFEU	TECHNIPAC S-INT/EI
Décor Classique	✓	—	—	—	—

Retrouvez l'ensemble de nos modèles de décors vitrés Classique sur [www.pac-damas.fr](http://www.pac-damas.fr)

## LES NUANCIERS

### NUANCIER STANDARD

#### DES COLORIS VARIÉS

10 coloris pour le vantail, les moulures aluminium et les huisseries sont proposés :



#### Disponible pour:

- Vantail et moulure
- Huisserie
- Bouchons huisseries métalliques

#### BICOLORATION

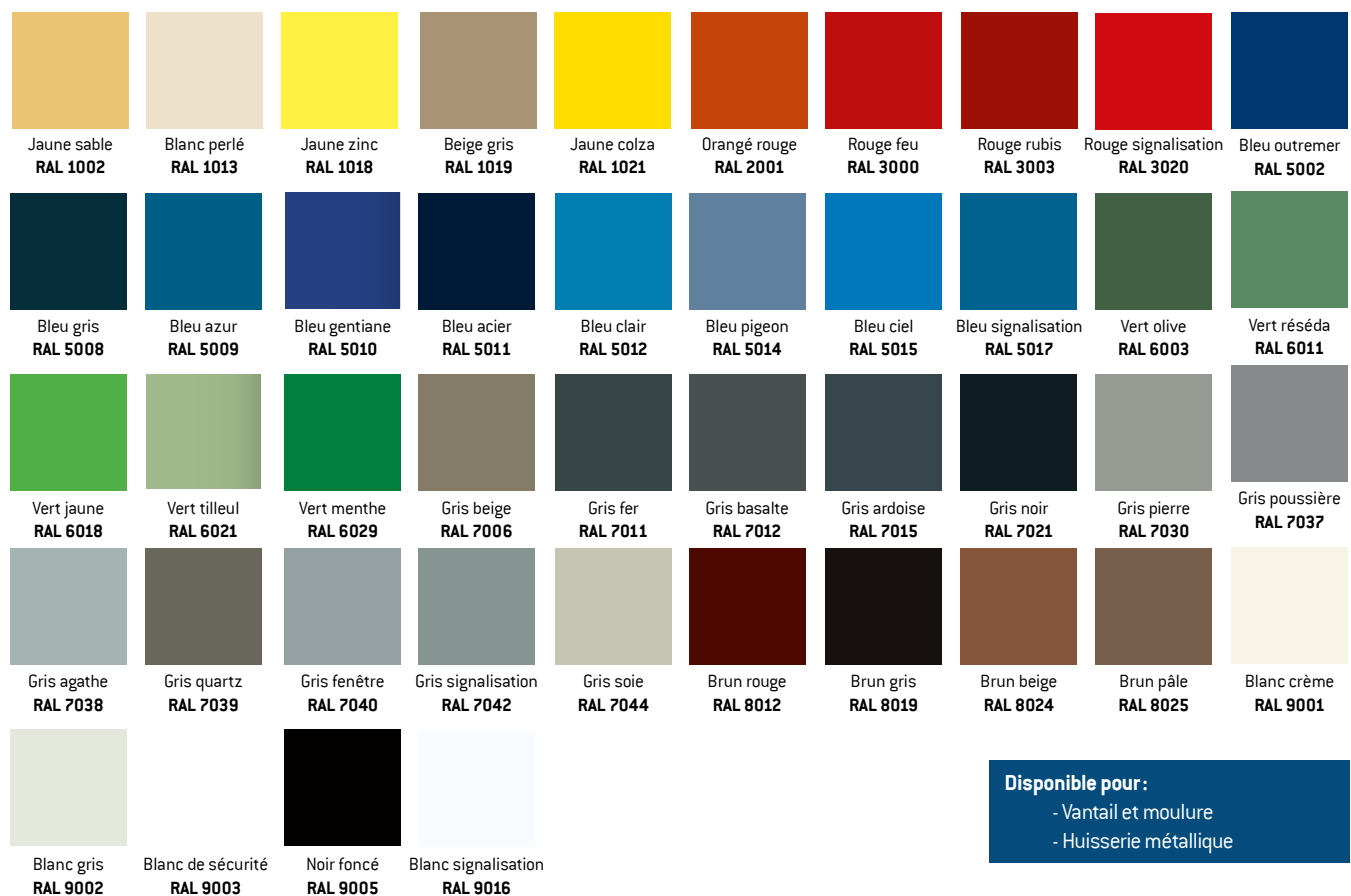
Pour harmoniser le bloc porte à l'intérieur du logement, le parement intérieur peut être laqué d'une couleur différente de celle du parement extérieur (vantail uniquement)

\* Coloris limités à H2150 x L930 mm (dimensions vantail) pour TECHNIPAC EXT/IS avec ou sans performance

### NUANCIER HORS STANDARD

#### DE MULTIPLES COLORIS POUR UNE PARFAITE PERSONNALISATION DES MENUISERIES

Avec 44 coloris supplémentaires, chacun peut trouver une solution esthétique adaptée.



#### Disponible pour:

- Vantail et moulure
- Huisserie métallique

VALABLE CÔTÉ INTÉRIEUR ET/OU EXTÉRIEUR	STABIPAC EXT	SERVIPAC	TECHNIPAC EXT/IS	SERVIFEU	TECHNIPAC S-INT/EI
Standard	✓	✓	✓	✓	✓
Hors standard	✓	✓	—	✓	—
Bicoloration	✓	✓	✓	✓	—



## LES BÉQUILLAGES

## BÉQUILLAGES STANDARDS

LARGE GAMME POUR TOUS LES BESOINS



Béquille sur Rosace Valia  
Couleurs : inox brossé  
Utilisation : blocs portes d'entrée,  
sur coursive et paliers



Béquille sur Rosace Zen  
Couleurs : argent et inox  
Utilisation : blocs portes d'entrée,  
sur coursive et paliers



Béquille sur plaque Zen  
Couleurs : argent,  
champagne et inox  
Utilisation : blocs portes d'entrée,  
sur coursive et paliers



Béquille sur plaque San Diego  
(Entraxe 165 mm)  
Couleurs : argent et champagne  
Utilisation : blocs portes de  
communication, service  
et cave, technipac EXT



Béquille sur plaque inox  
Utilisation : Technipac S-INT/EI



Béquille sur plaque Laura  
Couleur : laiton titane  
Utilisation : blocs portes d'entrée,  
sur coursive et paliers



Béquille sur plaque/poignée  
de tirage synthétique.  
Utilisation : Technipac S-INT/EI

VALABLE CÔTÉ INTÉRIEUR ET/OU EXTÉRIEUR	STABIPAC EXT	SERVIPAC	TECHNIPAC EXT/IS	SERVIFEU	TECHNIPAC S-INT/EI
Béquille sur rosace Valia / Zen	✓	—	—	—	—
Béquille sur plaque Jazz	✓	—	—	✓	—
Béquille sur plaque Zen EA195	✓	—	✓	✓	—
Béquille sur plaque San Diego EA65	✓	✓	✓	✓	—
Béquille sur plaque / poignée de tirage synthétiques EA90	—	—	—	—	✓
Béquille sur plaque inox EA195	—	—	—	—	✓



## MANNEQUINS DE POSE

### PRINCIPE

- Permet l'installation des huisseries métalliques à bancher en assurant un positionnement précis et un maintien parfait lors du coulage du béton.
- Les risques de déformation et de déplacement de l' huisserie sont ainsi supprimés.

### AVANTAGES

- Permet un grand nombre de réemploi : > 100.
- Ajustement en hauteur simple et rapide grâce aux vérins réglables intégrés.



## ACCESSOIRES POUR HUISSERIES À BANCHER

Outils de démontage des huisseries parement 36mm (portes à chant droit)

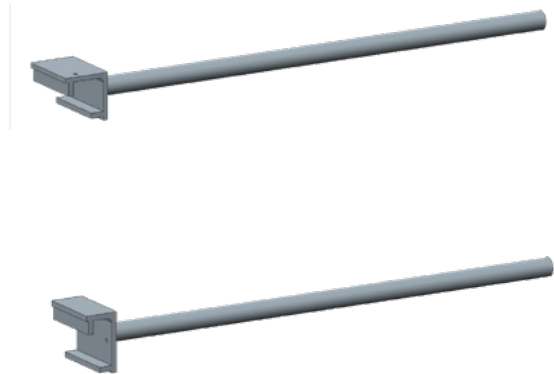
Outils de démontage des huisseries parement 61mm (portes à recouvrement)

### PRINCIPE

- Permettent le démontage de vos huisseries à bancher en exerçant un effort de levier.

### AVANTAGES

- Accessoires spécifiquement étudiés pour nos profils.
- Outils robuste permettant le démontage de vos huisseries sans efforts.





## CLÉS À PAUMELLES

Clé standard pour paumelles universelles 130x86 mm

Clé 3 en 1 pour paumelles 130x86 et  
125x80 mm et gâches universelles

### PRINCIPE

- Permettent le réglage des paumelles et gâches universelles lors de l'installation de vos portes\*

### AVANTAGES

- Encombrement réduit (25cm),
- Outils robuste d'une longévité à rude épreuve



\*Outil sans réglage de gâche



## OUTIL DE MONTAGE DES OMÉGAS

### PRINCIPE

- Permet l'insertion des omégas amovibles sur vos huisseries.

### AVANTAGES

- Accessoire spécifiquement étudié pour nos profils.
- Eviter des blessures ou difficultés lors de l'insertion des omégas.





## PINCE À GÂCHES

---

### PRINCIPE

- Cet outil vous permet de modifier l'empennage en agrandissant le grugeage de l'empennage, lorsque le réglage de la gâche s'avère inefficace.

### AVANTAGES

- Accessoire permettant d'obtenir une finition de qualité.
- Diminution des risques de blessure grâce à un outil adapté.



## GABARIT DE POSE «FIN DE CHANTIER»

---

### PRINCIPE

- Permet l'installation des huisseries en fin de chantier.

### AVANTAGES

- Maîtrise la largeur fond de feuillure et le positionnement de vos plinthes.
- Améliorer le rendement de pose en facilitant les contrôles.



# DEYA

**DEYA** est la marque spécialiste des blocs portes bois et métal du **GROUPE DEYA**.  
 Marque multicanal et pensée pour les installateurs professionnels, **DEYA** s'est imposée comme le référent des produits techniques sur tous types de constructions.  
 Tous ses produits et services s'appuient sur les valeurs qui ont fait sa réussite :



## LA FONCTIONNALITÉ

Concevoir nos produits en intégrant les besoins et contraintes de toutes les personnes qu'elles serviront : de l'installateur professionnel à l'utilisateur quotidien.



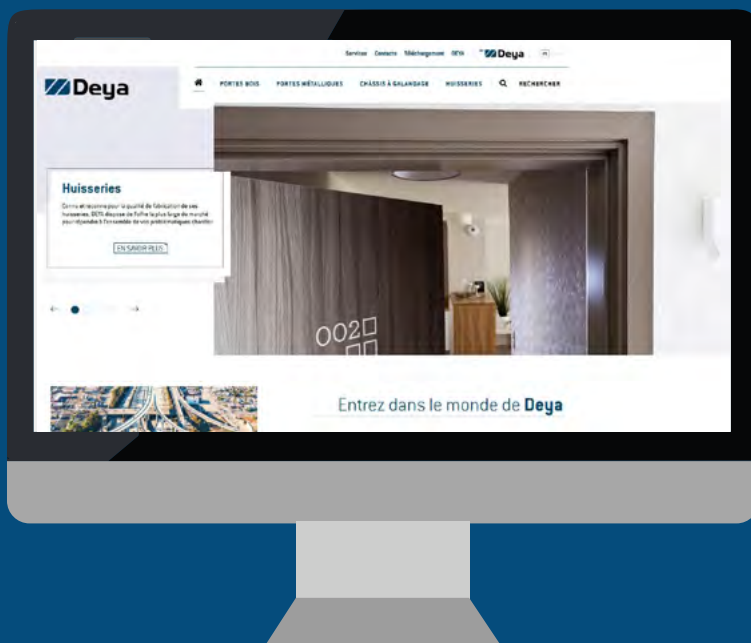
## L'EXPERTISE

Guider et accompagner nos clients dans les chantiers les plus techniques pour relever ensemble les nouveaux défis du bâtiment.



## L'INNOVATION

Travailler de concert avec nos clients pour développer de nouveaux produits et progresser avec eux en remettant en cause nos acquis.



Sur [www.deya-pro.com](http://www.deya-pro.com), retrouvez :

- Les informations produit
- Notices de pose
- Plans
- Contact



## NOS RÉSEAUX COMMERCIAUX

Pour répondre efficacement aux demandes spécifiques de nos différents clients, nos équipes commerciales sont scindées en 3 réseaux de ventes :



### DEYA ENTREPRISES

Le maillage de la Force de vente DEYA ENTREPRISES couvre l'ensemble de la France pour apporter un service de proximité aux menuisiers, aux entreprises générales, agenceurs, plaquistes, ...



### DEYA DISTRIBUTION

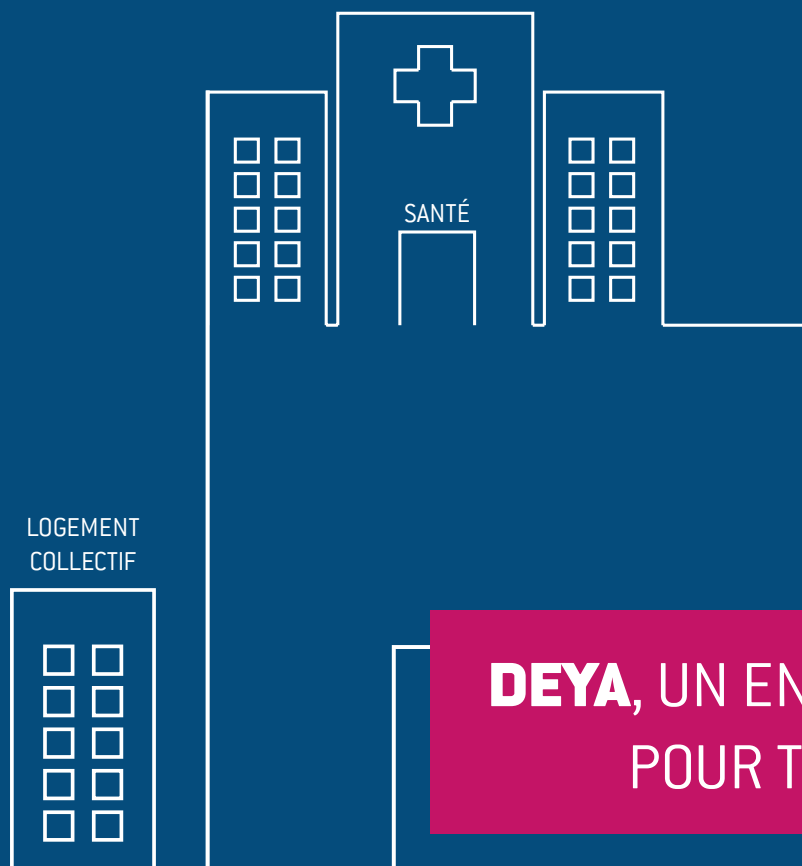
Déjà présente dans la plupart des négoce de France à travers son offre de châssis à galandage et d'huisseries métalliques, DEYA ouvre aujourd'hui l'ensemble de son catalogue à la distribution en s'appuyant sur une Force de vente DEYA DISTRIBUTION.



### DEYA INTERNATIONAL

Une équipe spécialisée sur les problématiques internationales propose des solutions adaptées selon les pays et les particularités des chantiers.





**DEYA, UN ENSEMBLE DE SOLUTIONS  
POUR TOUS VOS PROJETS**



The logo for Deya features a stylized blue icon on the left, composed of three parallel diagonal lines forming a square-like shape. To the right of this icon, the word "Deya" is written in a bold, black, sans-serif font.

**SOMADEC**  
**MATÉRIAUX DE DÉCORATION**

459, avenue Charles Alunni - 06390 CONTES

Tél: 04.93.79.13.75

Email: [contact@somadec.com](mailto:contact@somadec.com)

Site web: [SOMADEC.COM](http://SOMADEC.COM)