



E EGGER

MORE FROM WOOD.

Bien plus que du bois

Place aux solutions.

Collection & Services **26+**



SOMADEC
MATÉRIAUX DE DÉCORATION

Place aux solutions.

Donnez une nouvelle dimension à vos projets avec la **Collection & Services 26+**. Nous avons sélectionné pour vous des **décors authentiques et des produits fonctionnels dérivés du bois**, complétés par des **outils numériques** pensés pour simplifier votre quotidien.

Misez sur des matériaux de qualité pour concevoir des aménagements qui feront votre réussite. Plus qu'un simple fournisseur, nous nous engageons à vos côtés comme un partenaire de confiance, dont la priorité est de vous accompagner avec des solutions concrètes.



La Collection & Services 26+ en un coup d'œil

- Plus de 300 combinaisons de décors et de structures de surface
- 220 décors coordonnés en panneaux revêtus, **18 nouveautés**
- 65 décors et structures coordonnées PerfectSense, **10 nouveautés**.
Au total, **25 décors unis** en finition laquée mate également disponibles sur support panneau de particules dans la finition TM, ainsi que **l'innovation produit PerfectSense Ambiance**.
- 40 décors et structures coordonnés pour plans de travail, 4 nouveautés
- Nouvelle structure de surface : **ST17 Omnipore Oiled** au très faible degré de brillance
- Le nouveau **décor sans répétition H1316 ST17 Chêne Bookmatch** pour des effets bois encore plus naturels dans les applications de grande envergure
- **Quatre nouveaux décors sens horizontal** dans la gamme de produits stratifiés format porte
- 4 nouveaux décors chants créatifs et chants bois de bout



Avec les coordonnés **décors/produits**, vous ne faites aucun compromis en matière de design et de qualité. Notre gamme complète de décors est disponible sur différents **panneaux supports et stratifiés**. Nous vous proposons également des **solutions de chants** parfaitement adaptés au décor, à la structure et au degré de brillance de la surface concernée. Vous pouvez également mettre en valeur certains éléments grâce à notre sélection de chants créatifs.



Découvrez l'ensemble de la Collection & Services 26+ avec toutes les nouveautés.

to.egger.link/decorative-collection

Place à la nouveauté.

Chez EGGER, nous plaçons au cœur de notre démarche les enjeux sociétaux qui influencent et orientent nos innovations en mobilier et aménagement intérieur. Grâce à notre vaste palette de décors et notre offre produits Collection & Services, complétée par des actualisations régulières (dorénavant tous les deux ans), vous resterez toujours informé des tendances et des nouveautés produit.

Harmonie visuelle.

Les **tons beiges**, qu'ils soient unis ou en reproduction pierre, s'imposent comme une tendance pour composer des ambiances douces et harmonieuses. Des **bois italiens aux veines linéaires** viennent sublimer l'ensemble en lui apportant une touche d'élégance.





Esthétique mate.

Nous avons optimisé notre gamme **PerfectSense** et ajouté d'autres **couleurs unies pour créer des agencements intérieurs mats dans des couleurs modernes.** Vous trouverez la solution mate adaptée à chaque application.

Grâce à sa propriété anti-traces de doigts, elle allie une esthétique mate sophistiquée à une fonctionnalité exceptionnelle.



Des surfaces impressionnantes.

Avec le **nouveau décor sans répétition H1316 ST17 Chêne Bookmatch**, nous établissons de nouvelles normes en matière de reproduction bois pour des applications de grande envergure.

Associé à la **nouvelle structure de surface ST17 Omnipore Oiled**, vous obtenez un aspect authentique très difficile à distinguer d'un véritable bois huilé.

Tous nos décors sont des reproductions de matières et essences de bois citées.



F129 PA

Granit Ambiance beige

Harmonie
visuelle.



U220 ST9

Soft beige



H3787 ST19

Bolivar Wood brun



F199 PA

Marbre Ambiance noir



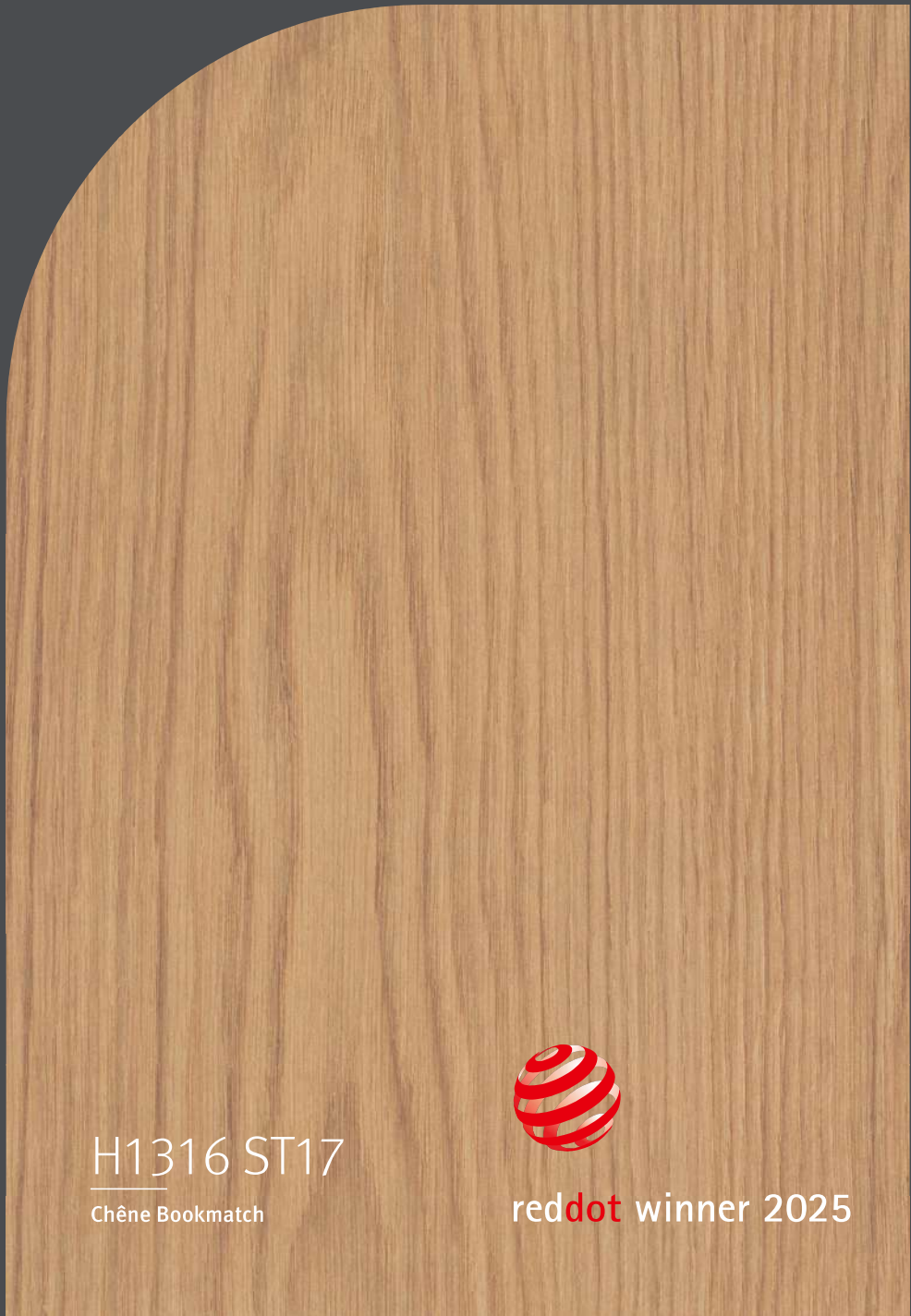
U604 PM/TM

Vert eucalyptus

Esthétique
mate.

U250 PM/TM

Beige caramel



H1316 ST17

Chêne Bookmatch



reddot winner 2025



Des surfaces
impressionnantes.



Place aux services.

Nos services sont là pour vous accompagner dans toutes les étapes, de la consultation à la planification. Nos outils, grâce à leurs fonctionnalités, créent une passerelle directe entre le réel et le digital.

Application Collection & Services



Grâce à la fonction scan, accédez aux informations décors, à leur disponibilité et à la commande échantillon.

to.egger.link/app

Disponibilité des produits



Consultez notre guide pour connaître la disponibilité des produits.

to.egger.link/availability-guide

Commande d'échantillons



Nous avons actualisé et optimisé notre webshop afin de le rendre plus intuitif et de faciliter les commandes. Vous pouvez commander les échantillons de votre choix en toute simplicité sur notre site web ou via l'application.

to.egger.link/shop-interior





Détails des décors

Découvrez plus en détail les décors de notre collection. Accédez à la vue plein format, à la vue en 3D et aux associations de décors.

to.egger.link/decor-overview

Visualisez simplement vos idées

Visualisez vos idées dans différentes configurations en utilisant nos nouveautés décors. Vos clients pourront ainsi avoir un premier aperçu de la façon dont les décors et les combinaisons peuvent changer une pièce.

to.egger.link/decor-visualisation

Données décors

Sur le portail client myEGGER, vous pouvez télécharger tous les décors de la collection pour les intégrer à votre programme de planification. Vous pourrez alors concevoir des espaces entièrement personnalisés.

to.egger.link/decor-data

Place à la diversité.

★ Panneaux laqués PerfectSense®

Les 25 couleurs présentées en finition laquée mate anti-traces de doigts PM se déclinent en coordonnées panneaux support MDF, stratifiés et chants. La finition PM se prête aux applications aussi bien verticales que horizontales. Ces couleurs sont également disponibles uniquement sur panneaux de particules dans la finition laquée mate anti-traces de doigts TM.

Panneaux MDF laqués PerfectSense® Ambiance



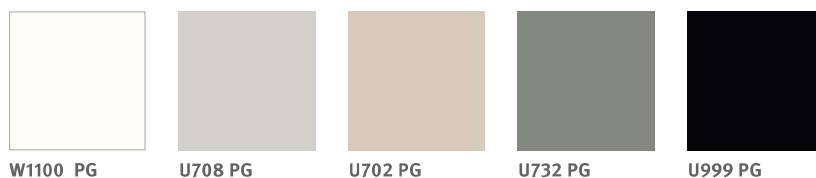
Panneaux de particules laqués PerfectSense® Matt



Panneaux de particules/MDF laqués PerfectSense® Matt



Panneaux MDF laqués PerfectSense® Gloss





F199 PA
Marbre Ambiance noir

Plans de travail

Plans de travail PerfectSense® Ambiance chant droit

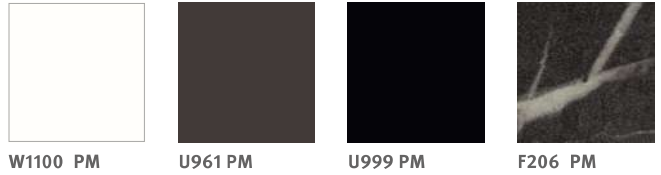


F129 PA

F128 PA

F199 PA

Plans de travail PerfectSense® Matt chant droit



W1100 PM

U961 PM

U999 PM

F206 PM

Plans de travail stratifiés compacts



W1101 ST76

U7081 ST76

U999 ST76

H3730 ST10

H1318 ST10

H1330 ST10

F8001 ST9

F1861 ST9

F244 ST76

F311 ST87

F206 ST9

Plans de travail Feelwood® chant droit



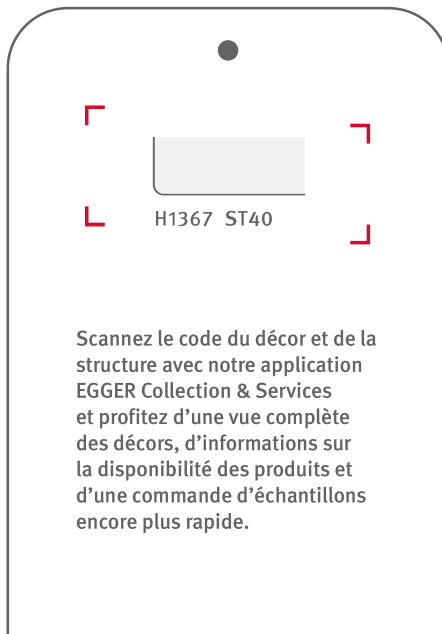
H1367 ST40

H3359 ST32

H1180 ST37

H1181 ST37

H1344 ST32



H1367 ST40

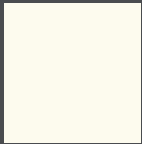
Scannez le code du décor et de la structure avec notre application EGGER Collection & Services et profitez d'une vue complète des décors, d'informations sur la disponibilité des produits et d'une commande d'échantillons encore plus rapide.

Téléchargez
l'application :
to.egger.link/app

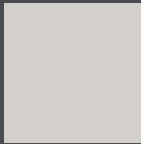


Plans de travail

Plans de travail stratifiés postformés



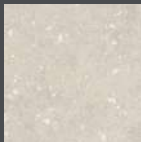
W980 ST7



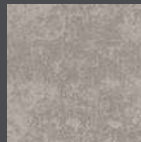
U708 ST9



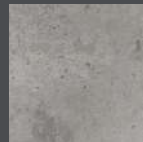
F812 ST9



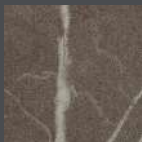
F486 ST76



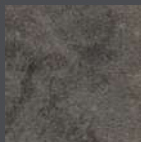
F638 ST10



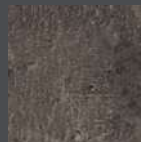
F186 ST9



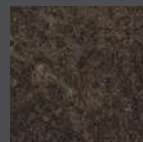
F205 ST9



F121 ST87



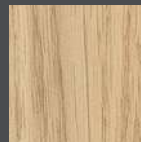
F275 ST9



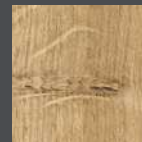
F311 ST87



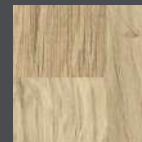
H1145 ST10



H3157 ST12



H3303 ST10



H193 ST12

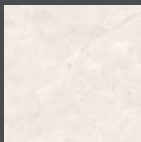


H3157 ST12
Chêne Vicenza

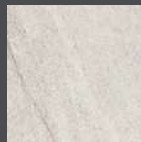
Plans de travail stratifiés chant droit



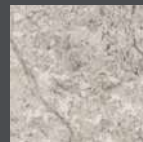
F800 ST9



F229 ST75



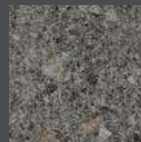
F675 ST75



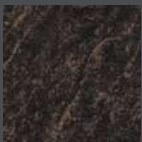
F052 ST75



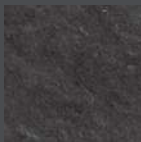
F004 ST75



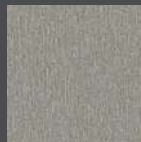
F032 ST78



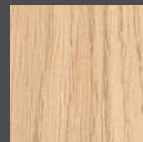
F237 ST76



F235 ST76



F502 ST7



H3152 STG8



U999 ST78

Pour en savoir plus
sur les plans de
travail EGGER :



to.egger.link/kitchen



F800 ST9
Marbre cristal

◆ ◆ ◉ Panneaux revêtus, stratifiés et chants

Décors unis

Couleurs neutres

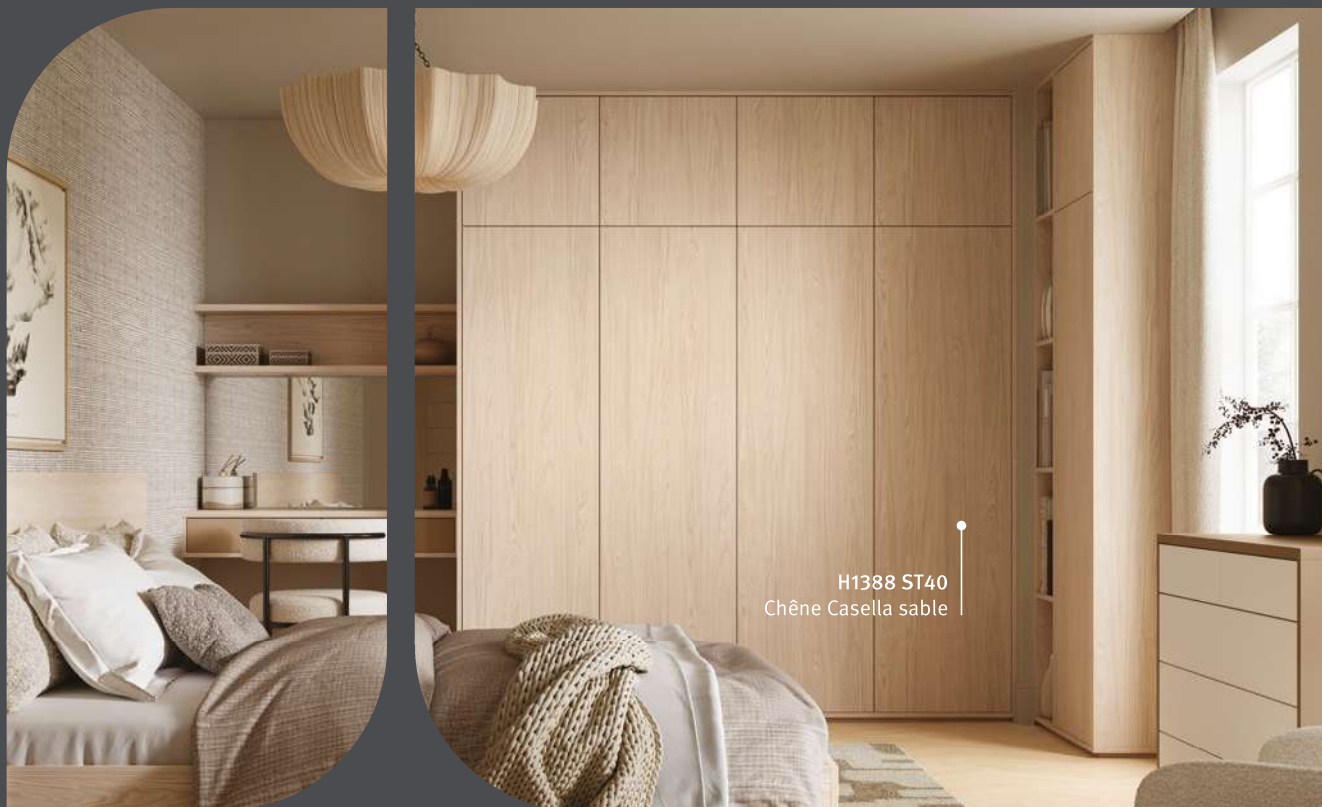
W1100 ST9	W1000 ST9	W1000 ST38	W1000 ST19	W960 SM/ST7	W980 SM/ST7	W990 ST7/ST9	W1200 ST9
NOUVEAU							
U220 ST9	U115 ST9	U156 ST9	U113 ST9	U222 ST9	U216 ST9	U104 ST9	
U705 ST9	U702 ST9	U750 ST9	U775 ST9	U707 ST9	U708 ST9	U763 ST9	
U211 ST9	U201 ST9	U727 ST9	U740 ST9	U767 ST9	U748 ST9	U741 ST9	
				NOUVEAU			
U788 ST9	U732 ST9	U960 ST9	U963 ST9	U755 ST9	U899 ST9	U989 ST9	
U961 ST7	U998 ST38	U999 ST19	U999 ST20	U999 ST12	U999 ST7		

Couleurs sourdes

	NOUVEAU						NOUVEAU
U125 ST9	U250 ST9	U830 ST9	U232 ST9	U325 ST9	U335 ST9	U399 ST9	U444 ST9
U540 ST9	U502 ST9	U545 ST9	U504 ST9	U575 ST9	U968 ST9	U599 ST9	
				NOUVEAU			
U500 ST9	U646 ST9	U565 ST9	U608 ST9	U669 ST9	U636 ST9	U780 ST9	
U638 ST9	U604 ST9	U665 ST9	U640 ST9	U645 ST9	U699 ST9		

Couleurs intenses

U131 ST9	U114 ST9	U163 ST9	U332 ST9	U350 ST9	U818 ST9		
U321 ST9	U323 ST9	U311 ST9	U363 ST9	U420 ST9	U430 ST9	U522 ST9	
U505 ST9	U633 ST9	U525 ST9	U560 ST9	U570 ST9	U630 ST9	U626 ST9	U606 ST9



◆ ◆ ↻ Panneaux revêtus, stratifiés et chants

Feelwood®

Les structures de surface Feelwood offrent un aspect et un toucher proches d'un placage bois ou d'un bois massif.

		NOUVEAU 				
H1384 ST40	H1250 ST36	H1388 ST40	H1367 ST40	H3326 ST28	H3359 ST32	H3317 ST28
H3409 ST38	H1142 ST36	H1385 ST40	H1344 ST32	H1386 ST40	H3408 ST38	H3154 ST36
H3311 ST28	H3309 ST28	H1180 ST37	H3176 ST37	H1181 ST37	H3325 ST28	H1369 ST40
H1176 ST37	H1377 ST36	H1143 ST36	H1379 ST36	H1346 ST32	H3406 ST38	

◆ ◆ ◉ Panneaux revêtus, stratifiés et chants

Reproductions bois

H1225 ST12	H3195 ST19	H1401 ST22	H3433 ST22	H1223 ST19	H3860 ST9	H3450 ST22	H3430 ST22
H1277 ST9	H3165 ST12	H1710 ST10	H1732 ST9	H3840 ST9	H3349 ST19	H3157 ST12	H3131 ST12
H3331 ST10	H3303 ST10	H3012 ST22	H1910 ST9	H3368 ST9	H3730 ST10	H3395 ST12	H3171 ST12
H3152 ST19	H1242 ST10	H1487 ST22	H3322 ST17	H3170 ST12	H1318 ST10	H3700 ST10	H1113 ST10
H305 ST12	H1362 ST12	H1145 ST10	H1708 ST17	H7604 ST17	H3786 ST19	H3787 ST19	H7586 ST17
H1316 ST17	H1715 ST12	H1636 ST12	H3734 ST9	H3398 ST12	H2033 ST10	H1714 ST19	H1307 ST19
H1357 ST10	H3156 ST12	H1303 ST12	H3133 ST12	H3710 ST12	H3702 ST10	H1330 ST10	H309 ST12
H1312 ST10	H3146 ST19	H3158 ST19	H1399 ST10	H3332 ST10	H3198 ST19	H1247 ST17	
H3197 ST19	H1313 ST10	H3003 ST19	H3190 ST19	H1199 ST12	H3043 ST12		



to.egger.link/textures

◆ ◆ ☰ Panneaux revêtus, stratifiés et chants

Reproductions matières



☰ Stratifiés compacts



■ Stratifiés format porte sens horizontal

Découvrez tous les décors stratifiés format porte : to.egger.link/door-decors



◆ Stratifiés avec âme colorée

Décors unis



☞ Chants créatifs & bois de bout



to.egger.link/edging-variety





Explorez les décors
coordonnés pour
toutes les structures :



to.egger.link/textures

A dark, textured surface, possibly a piece of wood or stone, with a white, curved line graphic that frames the text. The background is a blurred image of a dark bowl containing a white, textured object, possibly a piece of wood or stone.

Place au toucher.

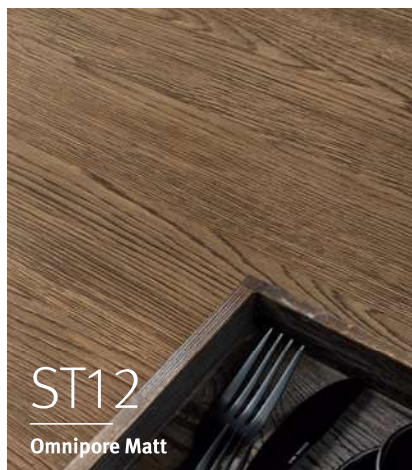
À l'ère du digital, la place du toucher se fait de plus en plus importante. C'est pourquoi nous accordons une attention toute particulière à nos structures de surfaces. Expressivité, caractère, profondeur et naturel : autant de caractéristiques qui nous rapprochent au plus près des matières nobles. Vous pouvez ainsi créer des projets exceptionnels qui répondent à toutes les envies de vos clients.

Structures bois

Une texture appropriée fait toute la qualité d'une reproduction bois. Nos structures bois présentent des effets mat-brillant, des pores délicatement brossés, de légers creux ou un aspect naturel.



ST10 Deepskin Rough confère aux décors bois naturels et originaux une texture à l'authenticité brute qui reste cependant assez discrète grâce à sa finition mate homogène. Cette structure apporte aussi un certain degré de rugosité aux décors textiles pour un rendu convaincant.



ST12 Omnipore Matt est une structure intégrale à la distribution irrégulière qui présente des pores de différentes profondeurs, ce qui lui donne un caractère naturel et authentique. Une sous-structure légère ajoute un toucher soyeux.



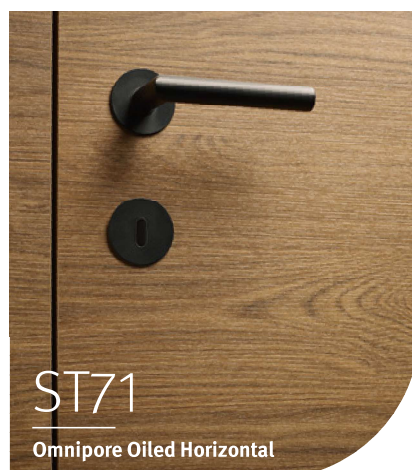
La structure ST17 Omnipore Oiled est la structure pores bois irrégulière de dernière génération. Elle présente un degré de brillance très faible, pour des pores à l'aspect mat. Avec sa légère micro-gravure, la structure ST17 confère au décor l'aspect et la texture d'une surface bois huilée.



ST19 Deepskin Excellent associe un effet « doses coupées » à des zones striées. Grâce à un décor bois mat et brillant, cette structure apporte au motif un aspect naturel et vivant, visible même avec des motifs bois clairs.



L'effet mat-brillant de la structure ST22 Deepskin Linear confère aux décors bois linéaires un caractère marqué, ainsi qu'un aspect brossé naturel caractéristique des résineux.



ST71 Omnipore Oiled Horizontal est la texture transversale assortie à la structure ST17. Elle permet d'obtenir l'aspect et le toucher d'une surface bois huilée sur des décors bois à fil horizontal, optimisés pour la découpe au niveau des portes.



ST86

Deepskin Legno Horizontal



STG4

Deepskin Excellent Horizontal



STG8

Ompipore Deepmatt

La structure stratifiée ST86 Deepskin Legno Horizontal est la variante transversale assortie à la structure ST22 Deepskin Linear. Elle est utilisée sur les bois également disposés transversalement, optimisés pour la découpe au niveau des portes. L'effet de texture et mat-brillant de la structure ST86 confère aux décors bois avec motif ligne un caractère marqué ainsi qu'un aspect brossé naturel caractéristique des résineux.

La structure stratifiée STG4 Deepskin Excellent Horizontal est la structure transversale assortie à la structure ST19 Deepskin Excellent. Elle associe un effet « dosses coupées » à des zones striées. Grâce à un décor bois mat et brillant, cette structure apporte au motif un aspect naturel et vivant, visible même avec des motifs bois clairs.

La structure stratifiée STG8 Ompipore Deepmatt s'inscrit dans la tendance des surfaces ultra mates, sans aucun reflet. Sa résistance à l'usure est relativement élevée. Elle offre un toucher agréable grâce à sa sous-structure légèrement rugueuse.

PORES BOIS LAQUÉS AVEC PROPRIÉTÉ ANTI-TRACES DE DOIGTS



TM12

PerfectSense Ompipore Matt



TM22

PerfectSense Deepskin Linear Matt

Associée à certaines reproductions, la surface laquée TM12 PerfectSense Ompipore Matt présente un aspect naturel tant visuel que tactile proche d'un placage bois huilé. Sa propriété anti-traces de doigts facilite considérablement l'utilisation du produit (notamment avec les décors bois foncés) pour l'agencement intérieur au sein des espaces publics.

La TM22 PerfectSense Deepskin Linear Matt est une structure laquée mate avec effet bois linéaire brossé. Elle confère au décor un aspect naturel tant visuel que tactile proche d'un placage bois huilé. Sa propriété anti-traces de doigts en fait également la surface idéale pour certains décors.

Explorez les décors coordonnés pour toutes les structures :



to.egger.link/textures

Feelwood®

Ces structures tiennent leur nom de l'effet tactile et visuel qu'elles créent et dont elles tirent leur valeur ajoutée. Les surfaces pores synchronisés en profondeur des structures Feelwood séduisent par une qualité qui combine le meilleur de deux univers produits. D'un côté, l'esthétique et la texture du bois massif ou du placage bois, et de l'autre, les avantages d'un panneau revêtu.



Les pores bois mats de la ST28 Feelwood Nature sont assez profonds pour un aspect sablé en phase avec les décors Chêne Gladstone et Chêne Cuneo. Ces décors très authentiques sont mis en valeur par l'aspect assez sobre et la texture profonde de cette structure de surface.



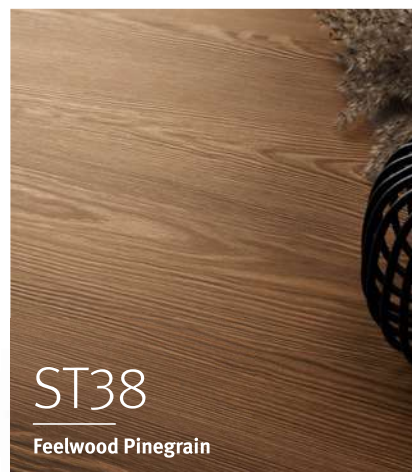
La structure ST32 Feelwood Vintage est une structure pores synchronisés avec les décors Chêne Sherman et Chêne Davenport. Elle présente un veinage chêne avec marques d'usure soulignées par la synchronisation.



La ST36 Feelwood Brushed est une structure mate profonde et irrégulière, très fortement brossée. Au toucher, elle amplifie le caractère authentique et naturel des décors bois.



La ST37 Feelwood Rift est une structure pores synchronisés avec le décor Chêne Halifax. Le veinage chêne est doté de fissures prononcées perceptibles au toucher. L'irrégularité des motifs renforce l'aspect naturel du décor.



La ST38 Feelwood Pinegrain est une structure pores synchronisés avec le décor Mélèze. Le veinage de bois résineux est très prononcé, avec une alternance d'éléments mats et brillants. Associée à des unis, cette structure donne l'illusion d'un bois massif peint ou laqué.



La ST40 Feelwood Oakgrain s'inscrit dans la tendance des aspects bois élégants, discrets et mats, tout en conservant un visuel authentique et un effet de profondeur. Grâce à sa finition ultra mate, l'aspect et le toucher sont ainsi très proches d'un vrai placage huilé mat. Elle se caractérise par une matité des pores bois en profondeur ainsi que dans la structure entre les pores. Elle est synchronisée avec le décor Chêne Casella.

H1388 ST40
Chêne Casella sable



PERFECTSENSE FEELWOOD : FINITION LAQUÉE BOIS PORES SYNCHRONISÉS AVEC PROPRIÉTÉ ANTI-TRACES DE DOIGTS.

Explorez les décors
coordonnés pour
toutes les structures :



to.egger.link/textures



La surface laquée TM28 PerfectSense Feelwood Nature Matt, synchronisée avec l'image du décor, présente un aspect bois naturel et mat. La propriété anti-traces de doigts améliore en outre son utilisation, ce qui permet une application dans l'agencement intérieur des espaces publics.



La surface laquée TM37 PerfectSense Feelwood Rift Matt, correspondant à l'image du décor, reflète le caractère naturel des reproductions bois, telles que le Chêne Halifax, en combinant la synchronisation et un effet mat. La propriété anti-traces de doigts améliore en outre son utilisation, pour de nombreuses applications supplémentaires dans l'agencement intérieur des espaces publics.

Matières et métaux

Les reproductions pierres et métaux prennent de plus en plus d'importance. La texture assortie confère à ces décors toute l'authenticité souhaitée, pour un caractère marqué.



La surface laquée PA PerfectSense Premium Ambiance présente un effet mat-brillant, dont le toucher est souligné par une structure synchronisée tout en profondeur. Par sa synchronisation avec le motif du décor, elle offre une authenticité exceptionnelle dans la reproduction matière. Grâce à la propriété anti-traces de doigts de sa surface essentiellement mate, elle convient à un large éventail d'applications.



La structure de surface ST9 Smoothtouch Matt confère aux décors unis et aux reproductions bois et matières un toucher neutre et velouté.

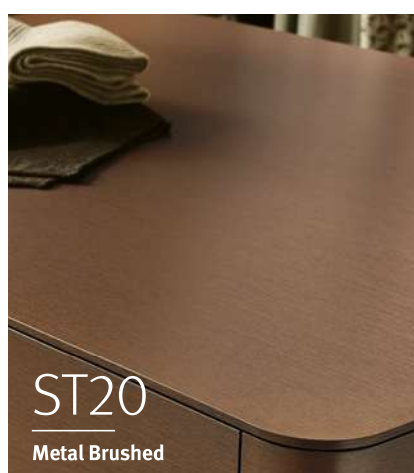


ST10 Deepskin Rough confère aux décors bois naturels et originaux une texture à l'authenticité brute qui reste cependant assez discrète grâce à sa finition mate homogène. Cette structure apporte aussi un certain degré de rugosité aux décors textiles pour un rendu convaincant.

Explorez les décors coordonnés pour toutes les structures :



to.egger.link/textures



La structure ST20 Metal Brushed imite les surfaces en métal finement brossées, tant au niveau tactile que visuel. Elle est particulièrement adaptée aux décors perlescents métalliques. Même les décors non perlescents, tels que le décor U999 Noir, gagnent en effet métallisé.



La ST76 Mineral Rough Matt est une structure au relief bosselé pour des reproductions de surfaces pierre type granit flammé. Associée à un large éventail de reproductions pierres, du marbre à l'ardoise, elle crée une surface visuellement neutre à la texture brute authentique qui dégage une impression de solidité.



PA

PerfectSense Premium Ambiance

PerfectSense®

Découvrez de nouvelles possibilités avec les solutions laquées PerfectSense EGGER. Une gamme au cœur des tendances avec une qualité optimale. Vous trouverez la solution adaptée à vos besoins, que ce soit pour une application horizontale ou verticale, pour du mobilier, des portes ou des plans de travail.

PERFECTSENSE MATT



La surface laquée PM PerfectSense Premium Matt confère aux unis un sentiment de quiétude unique, ainsi qu'une texture veloutée très douce au toucher. Outre sa propriété anti-traces de doigts, les surfaces PM sont adaptées aux applications horizontales.



La surface laquée TM PerfectSense Matt apporte aux décors unis un aspect laqué mat naturel au toucher velouté très agréable. Sa propriété anti-traces de doigts facilite considérablement l'utilisation du produit, notamment dans d'autres applications verticales pour l'agencement intérieur au sein des espaces publics.

PERFECTSENSE GLOSS



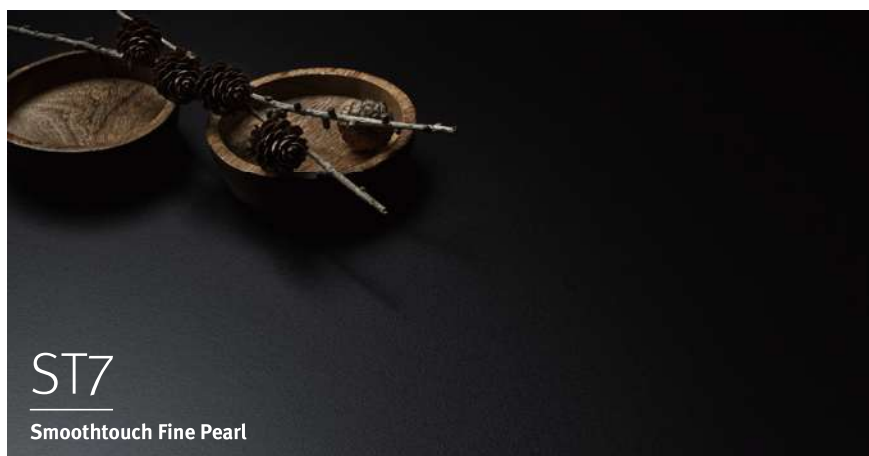
La profondeur étonnante et la pureté de la surface laquée ultra brillante PG PerfectSense Premium Gloss créent une élégance particulièrement efficace.

Structures mates

VERSION MATE



La structure de surface SM Satiné Mat crée une apparence à la matité légère et une texture lisse qui rappelle le rendu très réussi d'un vernis classique.



La ST7 Smoothtouch Fine Pearl est une structure perlée lisse avec un degré de brillance moyen. Les caractéristiques de la structure contribuent à la résistance de la surface.



La structure de surface ST9 Smoothtouch Matt confère aux décors unis et aux reproductions bois et matières un toucher neutre et velouté.



Décors coordonnés :

Des revêtements de sol en parfaite harmonie avec les meubles.

Coordonner le style de ses portes à celui de ses meubles et de son revêtement de sol est l'une des tendances actuelles en matière d'agencement intérieur. L'utilisation de couleurs et de motifs bois coordonnés crée un ensemble cohérent qui rehausse l'esthétique générale de la pièce.

Scannez et explorez plus de 50 décors Interior Match :



to.egger.link/interior-match

Decor Match

Avec **Decor Match**, les revêtements de sol, les meubles et les produits d'agencement intérieur sont disponibles dans le même décor coordonné avec des structures différentes.

Mobilier et agencement intérieur Collection & Services EGGER

Revêtement de sol Collection Sols EGGER



H1367 ST40

EL2151

Chêne Casella naturel clair

Chêne Casella naturel clair

Mobilier et agencement intérieur Collection & Services EGGER

Revêtement de sol Collection Sols EGGER



H1385 ST40

EL2152

Chêne Casella naturel

Chêne Casella naturel

Mobilier et agencement intérieur Collection & Services EGGER

Revêtement de sol Collection Sols EGGER



H1180 ST37

EDF145

Chêne Halifax naturel

Chêne Halifax naturel



H1242 ST10

EL1242

Acacia Sheffield naturel

Acacia Sheffield naturel



H1344 ST32

EL2402

Chêne Sherman cognac

Chêne Sherman cognac



F186 ST9

ELF186

Béton Chicago gris clair

Béton Chicago gris clair

Colour Match

Colour Match regroupe des sols, des meubles et des produits d'agencement intérieur dont les décors présentent des teintes assorties.

Mobilier et agencement intérieur Collection & Services EGGER

Revêtement de sol Collection Sols EGGER



H1362 ST12

EL2132

Chêne Baronia clair

Chêne Baronia clair

Mobilier et agencement intérieur Collection & Services EGGER

Revêtement de sol Collection Sols EGGER



H3157 ST12

EL2064

Chêne Vicenza

Chêne Soria naturel

Mobilier et agencement intérieur Collection & Services EGGER

Revêtement de sol Collection Sols EGGER



H1386 ST40

EL2153

Chêne Casella marron

Chêne Casella marron



H3349 ST19

EL2133

Chêne Kaisersberg

Chêne Baronia sable



H3317 ST28

EL2134

Chêne Cuneo brun

Chêne Baronia marron



H1307 ST19

EL1307

Noyer Warmia brun

Noyer Warmia brun



Place à la transparence et à la responsabilité.

Pour nous, protéger activement l'environnement fait partie de nos devoirs. Nous investissons massivement afin d'utiliser de la meilleure façon possible cette ressource précieuse qu'est le bois. Nous étendons par exemple notre réseau de centres de collecte et de recyclage. Nos efforts ont un seul et même but : fabriquer des produits pour nos clients de manière responsable.



La garantie d'une maison saine.

to.egger.link/healthy-living

La qualité de l'air intérieur est un indicateur clé d'une maison saine. C'est un élément majeur pour nous et c'est pour cela que nos produits sont régulièrement testés par des organismes indépendants.



Une durabilité transparente.

to.egger.link/epd

Nous donnons une priorité absolue à l'utilisation responsable de ce matériau précieux qu'est le bois. Grâce à nos Déclarations Environnementales sur les Produits, contrôlées par un organisme externe, l'impact environnemental de nos produits est communiqué de manière transparente. Cette démarche s'inscrit dans la continuité de notre promesse d'offrir « Bien plus que du bois ».

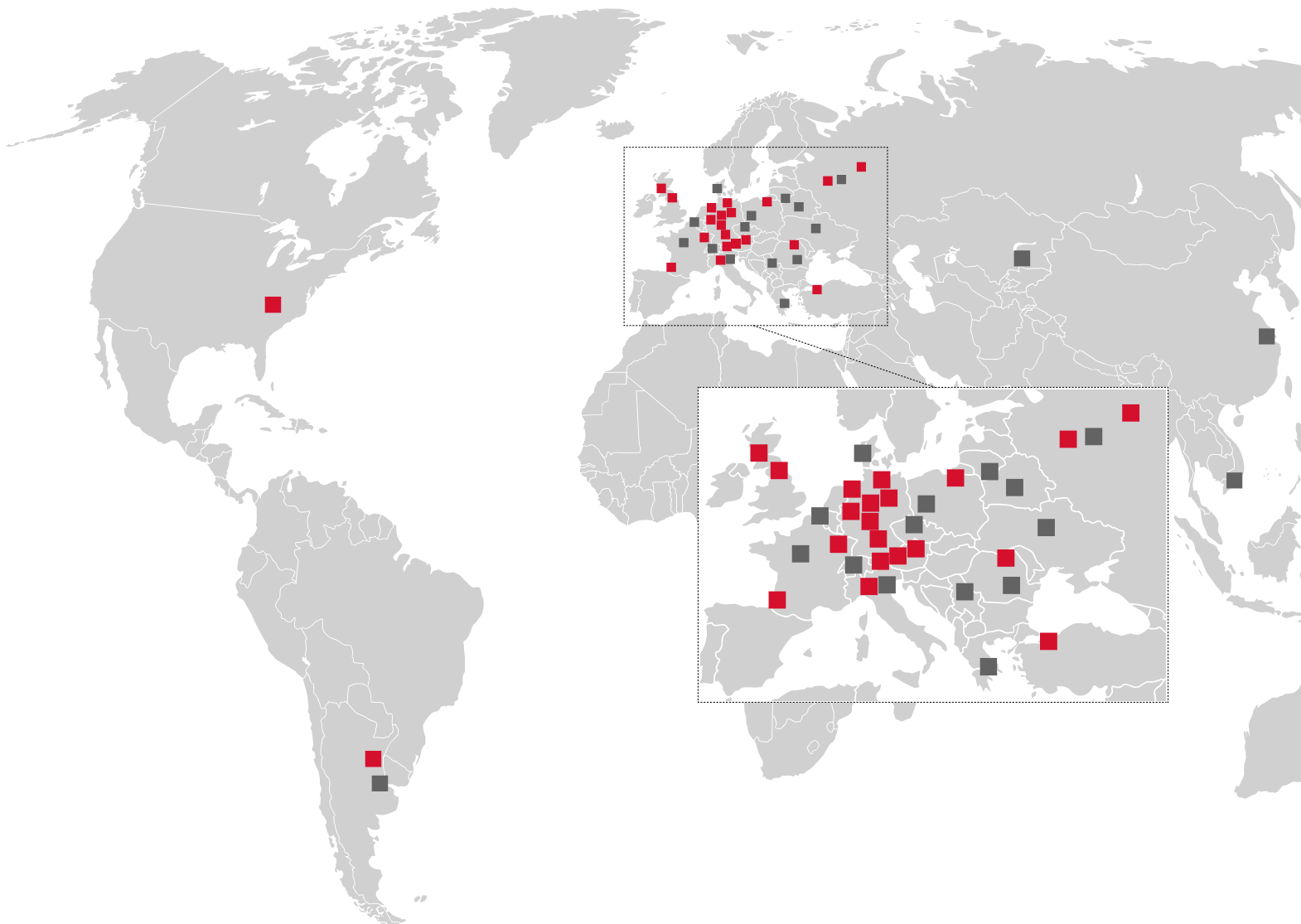


Né dans le Tyrol, **chez lui** dans le monde entier.



St. Johann in Tirol **AT**

Le groupe EGGER est l'une des principales entreprises internationales de transformation du bois. Fondé en 1961, le groupe assure aujourd'hui sa production dans 22 sites et possède 19 agences commerciales dans le monde entier. On retrouve les produits EGGER dans les établissements recevant du public, mais également dans le domaine de la vie privée : cuisines, salles de bains, bureaux, chambres à coucher et pièces à vivre.





Wörgl **AT**



Unterradlberg **AT**



Brilon **DE**



Bevern **DE**



Gifhorn **DE**



Bünde **DE**



Marienmünster **DE**



Wismar **DE**



Markt Bibart **DE**



Caorso **IT**



Hexham **UK**



Barony **UK**



Rambervillers **FR**



Rion des Landes **FR**



Biskupiec **PL**



Rădăuți **RO**



Gebze **TR**



Shuya **RU**



Gagarin **RU**



to.egger.link/egger-group



Concordia **AR**



Lexington, NC **US**



www.egger.com

Échantillons

T +00 800 4000 8800

doc@egger.com

www.egger.com/fr/boutique-dechantillons/

EGGER Conseils et Services

T 00 800 4000 8800

Appel gratuit selon conditions de votre opérateur

Disponibilité des produits

www.egger.com/disponibilite

ou sur l'application EGGER Collection & Services

myEGGER

Facilitez votre quotidien et bénéficiez de nombreux services en créant votre compte sur

www.egger.com/myegger



SOMADEC
NÉGOCE DE BOIS

459, avenue Charles Alunni - 06390 CONTES

04 93 79 13 75

commercial@somadec.com

SOMADEC.COM