

Le châssis à galandage Signature sera de marque Sogal®, en dimensions Standard pour portes de largeurs 730, 830, 930 et 1030 mm et hauteur 2040 mm. En dimensions Sur-Mesure pour largeurs de portes entre 600 et 1500 mm et hauteurs de portes entre 1300 et 2750 mm. L'épaisseur de la cloison intégrant le châssis pourra être de 96 ou de 100 mm.

Le guidage des vantaux sera assuré par un rail aluminium démontable à fixer sur le haut du châssis.

Des chariots-guides, intégrés dans le rail haut, comprenant chacun 4 galets montés sur roulements à billes autolubrifiés, surmoulés d'une bande de roulement, permettront les réglages en hauteur et l'aplomb des vantaux.

Au-delà de 700 mm de large, un système breveté Push & Slide (fonction pousse-lâche à la manœuvre de la porte) amorti à l'ouverture et à la fermeture assurera une fermeture silencieuse, automatique et anti pince-doigts.

Le guide bas de porte sera fixé sur le caisson (aucun perçage au sol à prévoir), et sera adapté à toutes les rainures de portes du marché.

Le châssis sera livré avec un cadre d'habillage prépeint livré à dimension, la traverse haute sera démontable à l'aide du système breveté Sogal® Easyconnect (pour faciliter la maintenance) sans habillage.

Option :

- Ouverture et fermeture simultanée de 2 vantaux en manipulant l'un ou l'autre
- Serrure : permet la condamnation de la séparation par clé ou bouton.

Sogal® garantit ses produits 10 ans.

### INFORMATIONS

Le châssis à galandage SOGAL est compatible avec les rails et montants de 48mm et 70 mm. (Pour cloison de 100 mm)

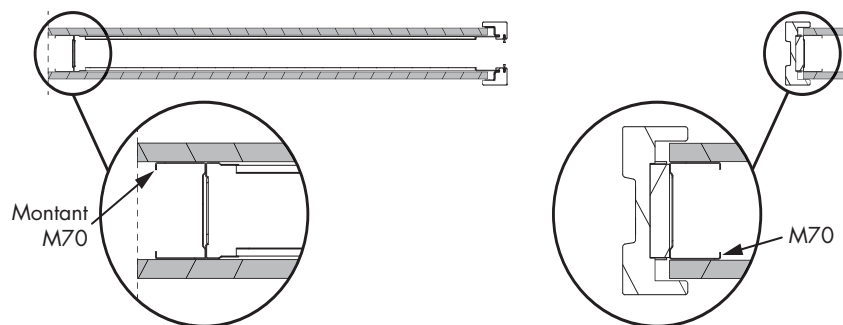
Habillages compatibles :

- MDF prépeint blanc Sogal®
- MDF décor Sogal®
- Aluminium Sogal®
- MDF décor autres fabricants (modèles compatibles avec les principaux acteurs du marché)

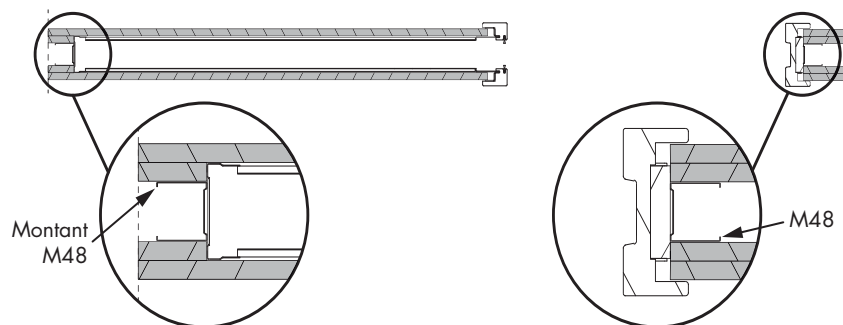
### COUPES HORIZONTALES

#### MONTAGE DANS OSSATURE POUR PLAQUE DE PLÂTRE 48 ET 70 mm

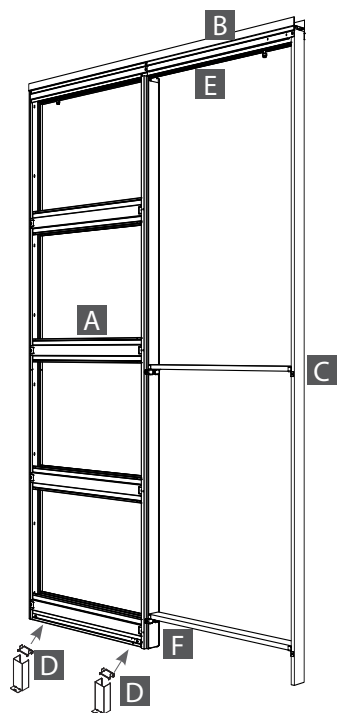
##### Montage filant sur structure M70 - Simple peau



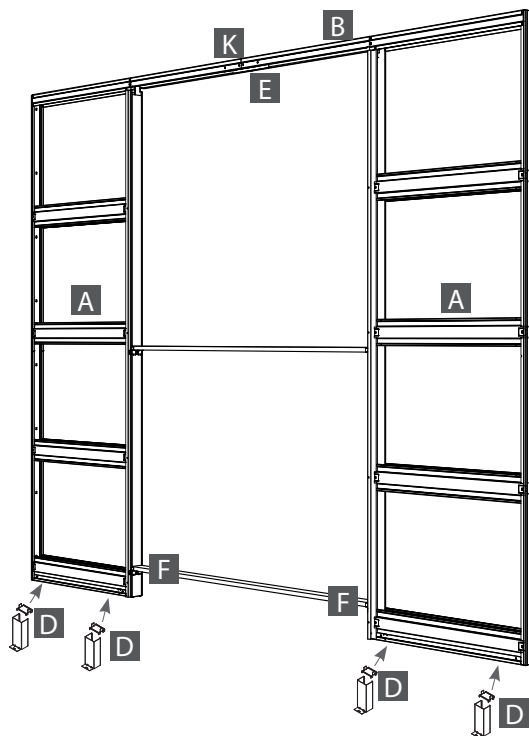
##### Montage filant sur structure M48 - Double peau



STRUCTURE 1 PORTE



STRUCTURE 2 PORTES



Composants	Visuels	Quantité		Matière
		Simple	Double	
<b>A</b> Caisson Châssis		1	2	Tôle acier galvanisé
<b>B</b> Traverse passage		1	2	Tôle acier galvanisé
<b>C</b> Fixation pour montant (Montage tapant)		5	-	Tôle acier galvanisé
<b>D</b> Pattes pour sol décaissé		2	4	Tôle acier galvanisé
<b>E</b> Rail		1	2	Aluminium anodisé naturel
Inclus : PUSH & SLIDE AMORTISSEURS DE FERMETURE		1	2	-
Inclus : PUSH & SLIDE AMORTISSEURS D'OUVERTURE		1 (sauf largeur <700)	2 (sauf largeur <700) *	-
<b>F</b> Guidage vantail		1	2	Tôle acier galvanisé
<b>K</b> Kit de jonction		-	1	Tôle acier galvanisé

\*Si option ouverture simultanée, pas d'amortisseur d'ouverture

## COLIS

### GALANDAGE 1 VANTAIL

#### Châssis



Caisson assemblé  
Ensemble réception  
Traverses  
Écart  
Kit de pose  
Traverses  
Notice de pose

### GALANDAGE 2 VANTAUX

#### Châssis

x 2

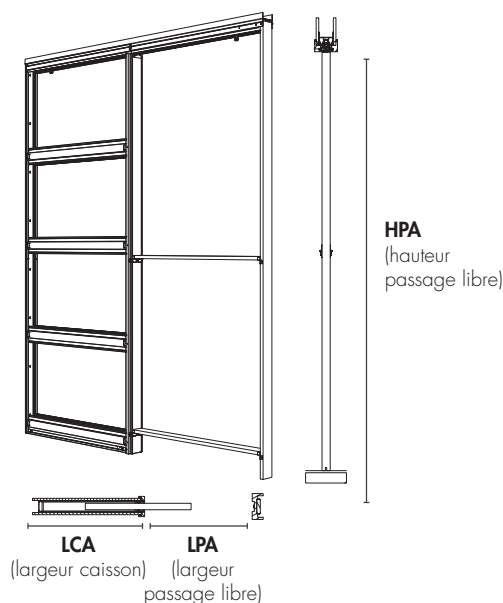


Caisson assemblé  
Ensemble réception  
Traverses  
Écart  
Kit de pose  
Traverses  
Kit de jonction  
Notice de pose

## LEXIQUE

HB	Hauteur de Baie
HAU	HAUteur hors tout châssis
HP	Hauteur hors tout Porte
HPA	Hauteur de PAssage
LB	Largeur de Baie
LAR	LARgeur hors tout châssis
LP	Largeur hors tout Porte
LPA	Largeur de PAssage
LCA	Largeur CAisson

## RÉSERVATIONS POUR 1 PORTE

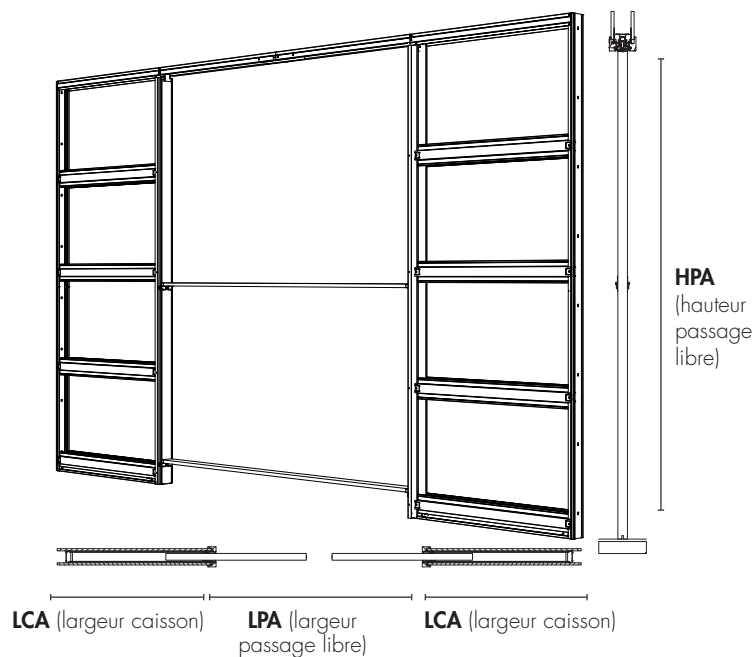


## DIMENSIONS STANDARD

1 PORTE HP x LP (en mm)		PASSAGE LIBRE HPA x LPA (en mm)	ENCOMBREMENT HAU x LAR (en mm)	BAIE HB x LB (en mm)
MENUISÉE	ALUMINIUM			
2040 x 630	2040 x 635	2032 x 600	2121 x 1324	2131 x 1344
2040 x 730	2040 x 735	2032 x 700	2121 x 1524	2131 x 1544
2040 x 830	2040 x 835	2032 x 800	2121 x 1724	2131 x 1744
2040 x 930	2040 x 935	2032 x 900	2121 x 1924	2131 x 1944
2040 x 1030	2040 x 1035	2032 x 1000	2121 x 2124	2131 x 2144

## DIMENSIONS SUR-MESURE

HAUTEUR				LARGEUR				
HPA	HB	HAU	HP	LPA porte aluminium + serrure	LB	LAR	LP	
	HPA+99	HPA+89	HPA+8				porte menuisée	porte aluminium
				LPA-30	(2*LPA)+144	(2*LPA)+124	(LPA/2)+30	(LPA/2)+35



## DIMENSIONS STANDARD

2 PORTES HP x LP (en mm)		PASSAGE LIBRE HPA x LPA (en mm)	ENCOMBREMENT HAU x LAR (en mm)	BAIE HB x LB (en mm)
MENUISÉE	ALUMINIUM			
2040 x 630	2040 x 635	2032 x 1220	2121 x 2594	2131 x 2604
2040 x 730	2040 x 735	2032 x 1420	2121 x 2994	2131 x 3004
2040 x 830	2040 x 835	2032 x 1620	2121 x 3394	2131 x 3404
2040 x 930	2040 x 935	2032 x 1820	2121 x 3794	2131 x 3804
2040 x 1030	2040 x 1035	2032 x 2020	2121 x 4194	2131 x 4204

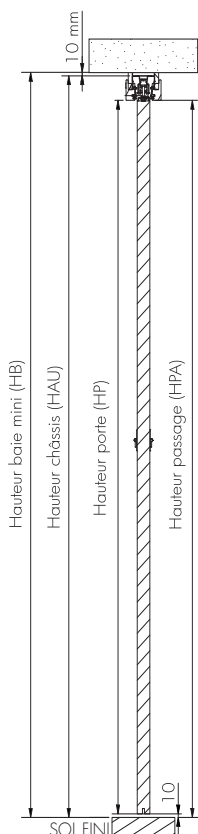
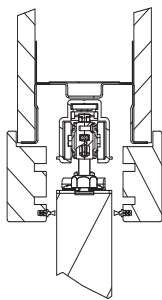
## LEXIQUE

HB	Hauteur de Baie
HAU	HAUteur hors tout châssis
HP	Hauteur hors tout Porte
HPA	Hauteur de PAassage
LB	Largeur de Baie
LAR	LARgeur hors tout châssis
LP	Largeur hors tout Porte
LPA	Largeur de PAassage
LCA	Largeur CAisson

## DIMENSIONS SUR-MESURE

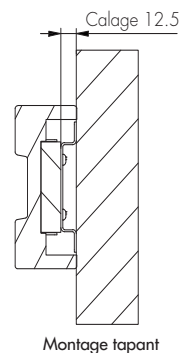
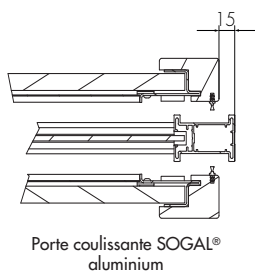
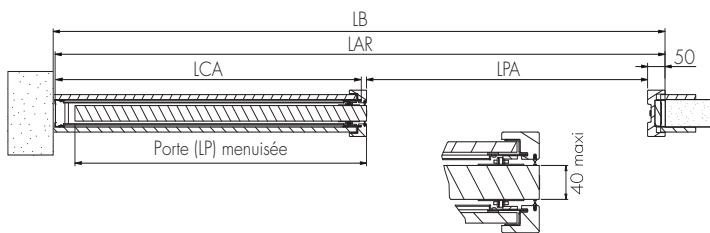
HAUTEUR				LARGEUR				
HPA	HB	HAU	HP	LPA	LB	LAR	LP	
	HPA+99	HPA+89	HPA+8				porte menuisée	porte aluminium
				LPA-60	(2*LPA)+164	(2*LPA)+154	(LPA/2)+20	(LPA/2)+25

## COUPE VERTICALE

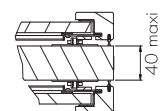
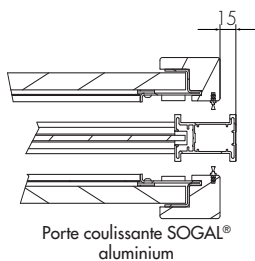
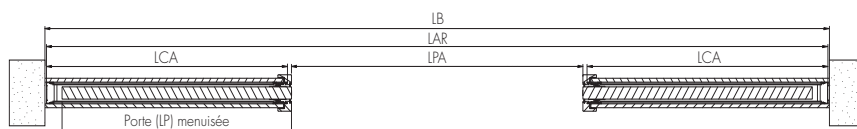


## COUPES HORIZONTALES HABILLAGE PRÉPEINT ET PORTE MENUISÉE

### 1 PORTE



### 2 PORTES



## LEXIQUE

HB	Hauteur de Baie
HAU	HAUteur hors tout châssis
HP	Hauteur hors tout Porte
HPA	Hauteur de PAssage
LB	Largeur de Baie
LAR	LARgeur hors tout châssis
LP	Largeur hors tout Porte
LPA	Largeur de PAssage
LCA	Largeur CAisson

## LABELS

Les produits Sogal® respectent un certain nombre de critères environnementaux.  
Pour consulter la liste des produits certifiés, rendez-vous sur : [www.sogal.com](http://www.sogal.com)



10-31-1958  
Garantir des produits du bois  
issu de forêts gérées  
durablement



FCBA 1412200  
Garantir un coût de  
fabrication réalisé en France  
à plus de 50%



Déclaration d'un niveau  
d'émission de substances  
nocives



Informez le client que le metteur  
sur le marché du produit reverse  
l'écoparticipation à un orga-  
nisme habilité

